

## ステイロック

### ステイロックショート

■ 表面



■ 裏面



■ 専用ハンドル

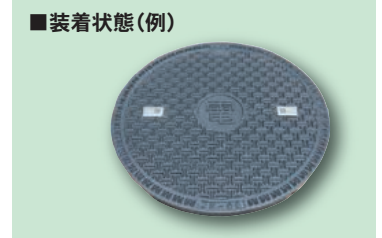


- ステイロックショート [W38×L60]  
適用：丸型鉄蓋 φ600, φ450 他
- ステイロックロング [W38×L80]  
適用：角型鉄蓋 800×400 他

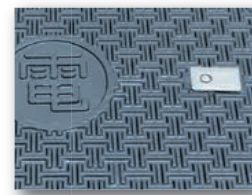
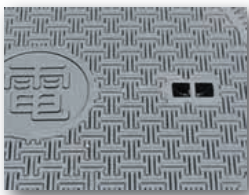
ステイロックは鉄蓋の把手穴部分をステンレス  
鋳物の施錠蓋で塞ぐことで通常の方法では**開閉**  
**を出来なくする**ものです。

施錠機能の無い普通の鉄蓋も、ステイロックを  
使用することで鍵付きの状態にできます。  
いたずらや犯罪の防止あるいは抑止効果におい  
てお役に立ちます。

■ 装着状態(例)



#### ■ 取付方法解説

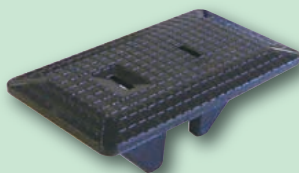


1) マンホール蓋の把手穴が開いたままだと  
開閉用の手かぎ(本カタログ77ページ)  
を用いて開けることができます。

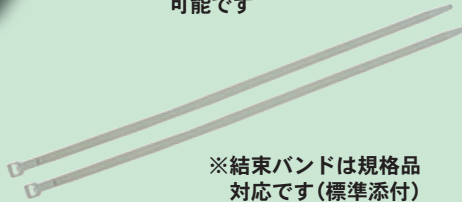
2) ステイロックをマンホール蓋の把手穴に  
装着し、専用ハンドルで施錠をします。

## プラステロック

### 型式：SFAP-1



※2個1組で組み合わせが  
可能です

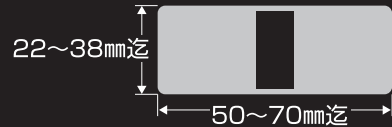


※結束バンドは規格品  
対応です(標準添付)

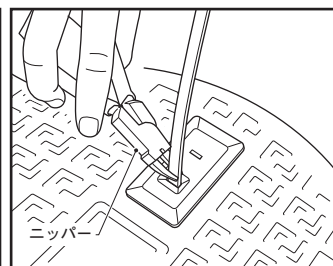
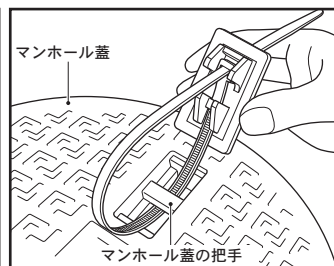
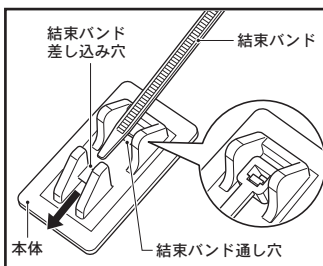
標準セット：本体2個, 結束バンド2本

プラステロックは鉄蓋の把手穴部分を塞いでし  
まうことで**鉄蓋の開閉を困難にする**ものです。  
いたずらや犯罪に対しての抑止効果や、把手穴  
でのつまずき防止等でお役に立ちます。  
プラスチック製なのでいざ開閉の必要に際して  
は壊すことで対応ができます。  
(用途としては鍵ではなく**封印**となります。)

●取り付け可能なマンホール蓋把手寸法



#### ■ 取付方法解説



- 1) 本体裏面の結束バンド差し込み穴に結束バンドを通します。  
※結束バンドの通し穴と本体の結束バンド通し穴を合わせて下さい。
- 2) マンホール蓋の把手に結束バンドを通し、本体を結束し、マンホール蓋の把手に固定します。
- 3) 本体から飛び出した余分な結束バンドをニッパー等でカットします。
- 4) 取付完了  
(例…弊社Hシリーズ鉄蓋)