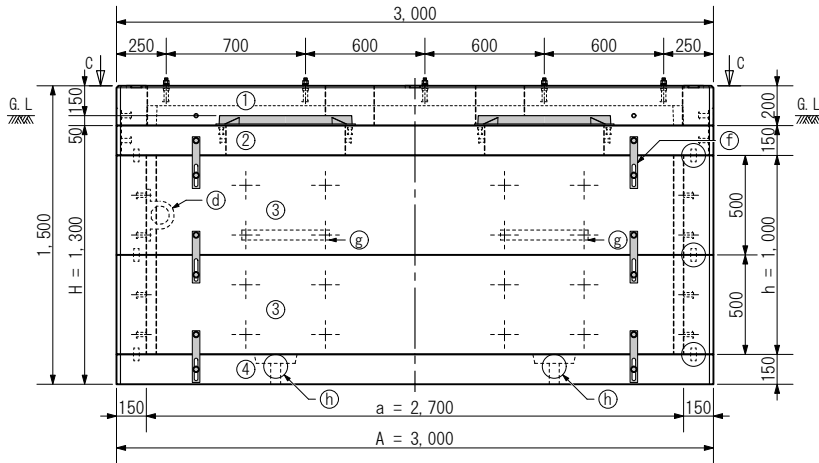


[盤前面側]

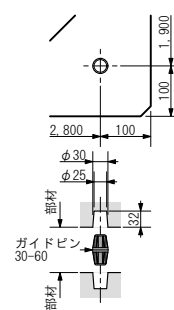
A - A



ピンホルダー部詳細

(尺度 1:15)

部材組用



装備解説

敷設ボルト
標準添付
M16

※盤を敷設する際に使用するボルトを添付しております

落下防止鋼
φ600用

※工事中の安全対策用であり取付及び撤去は容易です

リフレクター
(夜間視認用)

※装着側が盤の前面側と識別できます

止水栓
C-50

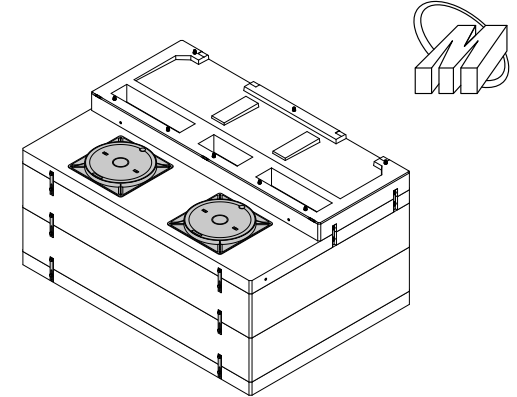
※水抜穴φ50に装着して止水が可能です

盤部耐震性

Ks = 1.0
震度クラス S

本体耐荷重

T-8
敷地内
1輪 22.0kN



※耐震性は地上敷設時の仮定値です
※耐荷重は敷設状況により変わります
※鉄蓋のデザインは一例です

参考総重量： 8,585 kg
(鉄蓋は考慮せず)

製品構成, 付属品構成

番号	製品名	参考重量	数量	備考
①	PMF架台ブロック H200	955 kg	1	リフレクター2箇所付
②	PMFスラブ T150	1,900 kg	1	鉄蓋後載版/2連開口
③	PMF2700×1800×500(150)中間	1,735 kg	2	
④	PMFベース T150	2,260 kg	1	水抜穴φ50/2箇所装備
⑤				
⑥				
符号	部品名	材質	数量	備考
(a)	全ネジボルト M16×80	SS400	8	盤敷設用(1N, 1W, 1SW付)
(b)	パンチングメタル(大)	SUS304	1	排水口(1)用フィルター
(c)	パンチングメタル(小)	SUS304	1	排水口(2)用フィルター
(d)	引込金物(M16ボルト固定)	SC450	1	固定幅200mm対応品
(e)	連結プレート M16-S180	SS400	4	架台固定用
(f)	連結プレート M16-S260	SS400	12	継目部補強用
(g)	ステップ(M12ボルト固定)	-	2	固定幅400mm対応品
(h)	止水栓 C-50	P P	2	ネジ式着脱構造
(i)	鉄蓋φ600 [角棒仕様・後載用]	-	2	黒色防錆塗装
(j)	落下防止鋼φ600用	SR235	2	安全荷重 110kg

使用材料 (強度表示, 材料規格)

コンクリート：普通/プレキャスト (設計基準強度 27 N/mm²以上)
鉄筋(異形棒鋼)：D13, D10 (SD295 - JIS G 3112)

仕様解説

本図は枠高50mmの鉄蓋φ600と盤部調整高を200mmとした組み合わせ例となります(地上面からの盤嵩上げ高は150mm程度となります)

用紙	A4	製品名	大容量変圧器用ハンドホール 1000RS-C200
単位	mm	[内寸]	[a2700×b1800×h1000]
尺度	1:38	型式	PMF2700Q-SS1000RS-FW-C200
作図年月日	2022.04.04	株式会社マンホール商会	
図面版番号	Ver. 3.60		

