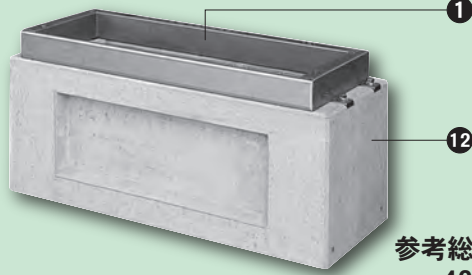


# 地上用変圧器・架台 (タイプB)

1 電力供給用ハンドホール  
低圧  
高圧

## PMB架台ブロック H500/A-1・A-2

型式：PMB1000Q-SS500CP



参考総重量  
403 kg  
(A-1・A-2を含む)

H=600mm

### 耐震性能



### ■ 寸法概略

- 製品幅寸 (A・B) / 1,200mm × 500mm
- 製品高さ (H) / 500mm

### ■ 製品特徴

地上用変圧器を架台方式で敷設するための製品です。タイプBの特徴として、A-1・A-2ブロックの利用を前提とした構成となります。本製品の利用に際しては、電力会社との事前協議が必須となります。

### ■ 部材構成一覧

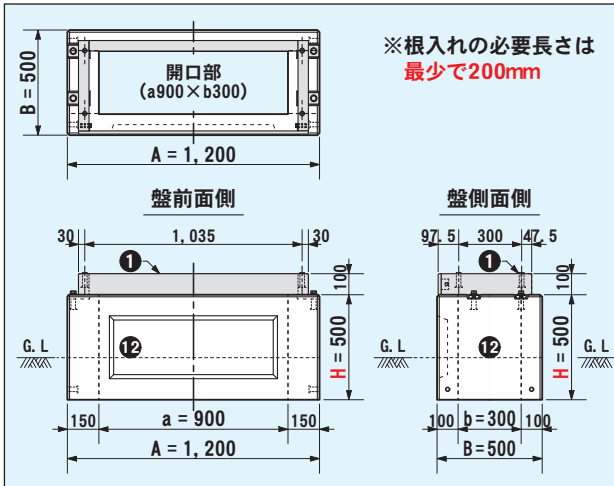
上部	12	※ PMB架台ブロック H500 [型式] PMB1000Q-W500P [参考重量] 368 kg H=500
----	----	---

※は注文生産品となります。

### □ 補足事項

変圧器の架台施工は、ハンドホール施工が不可能な状況下においてのみの選択肢となります。自立施工とする場合、架台部が床面から突出する高さは**300mm以下**にして下さい。(300mmを超える場合は転倒防止対策が必須です)

### ■ 製品図解



# A-1・A-2ブロック (タイプB基本部材)

## A-1・A-2ブロック

型式：PMB995Q-L100P-A1A2



参考重量  
35 kg

hc=100mm

略称：A-1・A-2

### 耐震性能



### ■ 寸法概略

- 製品幅寸 (A・B) / 1,095mm × 445mm
- 製品高さ (hc) / 100mm (固定部込で120mm)

### ■ 製品特徴

地上用変圧器 (50+125kVA or 30+80kVA) を敷設するための専用架台(台座)です。過去の実績が多いため、施工計画の承認が比較的得やすいというメリットがあります。

### ■ 部材構成一覧

上部	1	A-1・A-2ブロック [型式] PMB995Q-L100P-A1A2 [参考重量] 35 kg hc=100
----	---	--

### ■ 製品図解

