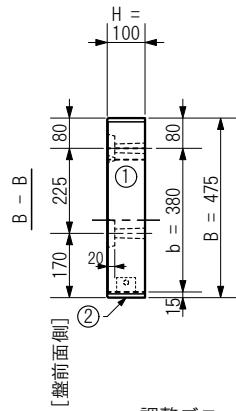
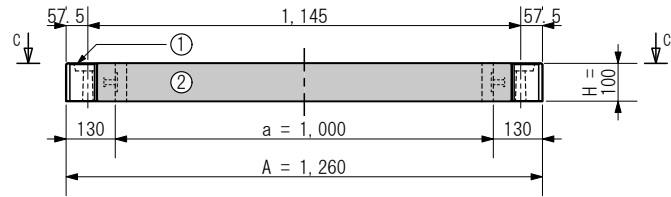
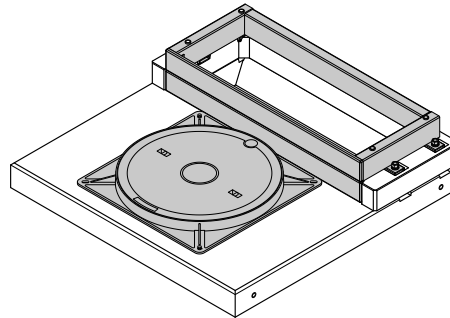


[盤前面側]
A - A

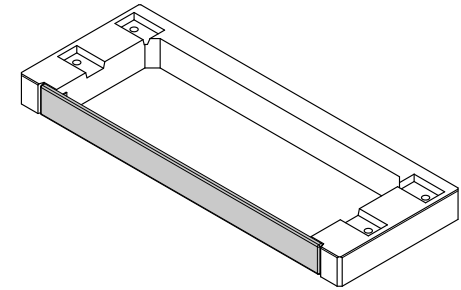
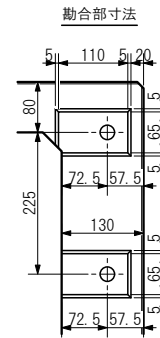


調整ブロック据付例
(尺度 1 : 30)



※弊社製スラブのA-1・A-2ブロック敷設固定用インサートM16に対して別途用意します。M16全ネジボルトを介して据付をします。

A-1敷設部詳細
(尺度 1 : 12)



参考重量： 48 kg

製品構成 (付属品等)

番号	部材名 / 部品名	材質	数量	備考
①	基本部材(コンクリート製)	R C	-	重量 47kg
②	A-2ブロック [前面部遮蔽版]	SUS304	1	重量 1kg
③	六角ボルト M10×30 (1W付)	SUS304	2	A-2ブロック固定用
④				
⑤				

使用材料 (強度表示, 材料規格)

コンクリート : 普通/プレキャスト (設計基準強度 27 N/mm²以上)

鉄筋(異形棒鋼) : D10 (SD295 - JIS G 3112)

※インサートの種類記号…N(標準), F(樹脂縁取), M(カバー付)

仕様解説

1) 本製品は弊社の PMBスラブ T100 又は PMBスラブ T100RR 専用品で A-1・A-2ブロックの高上げに用います(積上段数2段迄を許容)

2) 敷設固定用の全ネジボルトの長さは 調整ブロック高さ+80mm を基本値とします (1段の場合は L=180mm, 2段の場合は L=280mm)

用紙	A4	製品名	PMB調整ブロック C100/A-2
単位	mm	[外寸]	[A1260×B475×H100]
尺度	1 : 20	型式	PMB1000Q-L100C
作図年月日	2023. 06. 28	株式会社マンホール商会	
図面版番号	Ver. 3. 61		

製図	発行	承認
渡部		

A : 長辺外側幅, B : 短辺外側幅, H : 外側高さ a : 長辺内側幅, b : 短辺内側幅, h : 内側高さ