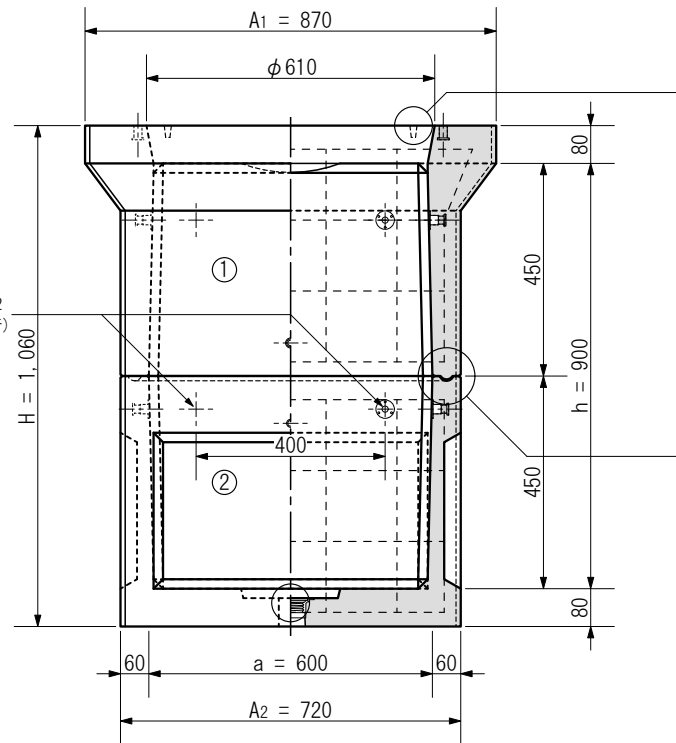
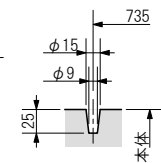


マルチ
インサートM12
(計4箇所)



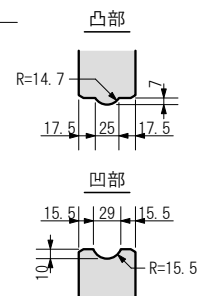
ピンホルダー部詳細

(尺度 1:8)



ソケット部詳細

(尺度 1:8)



適用(記号 H1-9 と指定する仕様の全て)

- 国土交通省営繕部
- 防衛省装備施設本部
- 横浜市(建築局, 道路局その他)

本体耐荷重	装 備 解 説	
T-25 敷地内 1輪 55.0kN	マルチ M12 φ600 インサート	止水栓 C-50

※鉄蓋及び縁塊敷設用のインサートを標準装備しています
※水抜穴φ50に装着して止水が可能です

番号	製品名	材質	数量	参考重量	備考
①	MHS600□×450(60)上部	R C	1	3 0 7 kg	マルチインサート装備
②	MHS600□×450(60)下部	R C	1	2 2 3 kg	水抜穴φ50装備
③					
④					
⑤					

A: 長辺外側幅, B: 短辺外側幅, H: 外側高さ

a: 長辺内側幅, b: 短辺内側幅, h: 内側高さ ※内側インサートは4面配置

規 格	型 式	MHS600S-CS900PL	製品名	MHS600□×900 [ハンドホール H1-9型 本体]
1. 鉄筋 = D10	製 図	確 認	単 位	用 紙
2. ピッチ = 150(基本)	波 部		mm	A4
3. 設計基準強度 = 27 N/mm ² 以上				1:16