

HAND HOLE

6

官公庁仕様 ハンドホール

- 国土交通省
H1-6/H1-9/H2-6/H2-9
H5/H6/HB/HC/M3/M4/鉄蓋
防衛省対応品
- 都市再生機構
各種ハンドホール / 鉄蓋
- NEXCO
Eシリーズ / Cシリーズ / 鉄蓋 / 埋設標
- 警視庁
交通信号用ハンドホール / 鉄蓋
- 東京都
建設局仕様ハンドホール / 鉄蓋
緑地公園仕様ハンドホール / 鉄蓋
- 横浜市
建築局仕様ハンドホール / 鉄蓋
環境創造局仕様ハンドホール
- 川崎市
鉄蓋（ツツジ柄 / 川マーク）

国土交通省仕様ハンドホール H1 (600[□]×600, 600[□]×900)

ハンドホールH1-6型

型式：MHS600S-CS600RH

内寸：600[□]×600

耐荷重	部材組	標準装備	オプション
T-25 敷地内 1輪 55.0 kN	ソケット 方式	マルチ M12 φ600 インサート	止水栓 C-50 逆流防止栓 MC-50

参考総重量
481 kg

(鉄蓋を含まない)

h = 600mm

H = 760mm

※「MHS600[□]×600RH」(73ページ)と同一品です。

ハンドホールH1-9型

型式：MHS600S-CS900RH

内寸：600[□]×900

耐荷重	部材組	標準装備	オプション
T-25 敷地内 1輪 55.0 kN	ソケット 方式	マルチ M12 φ600 インサート	止水栓 C-50 逆流防止栓 MC-50

参考総重量
605 kg

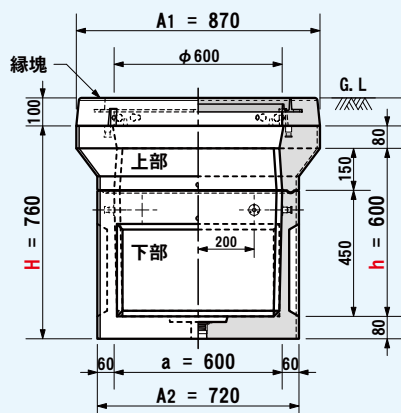
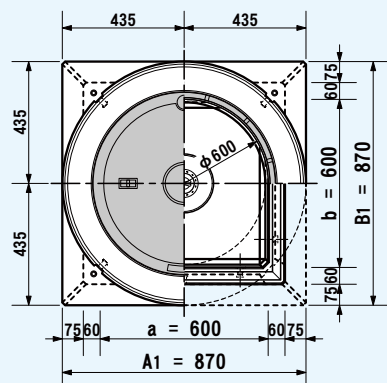
(鉄蓋を含まない)

h = 900mm

H = 1,060mm

※「MHS600[□]×900RH」(73ページ)と同一品です。

■製品図解

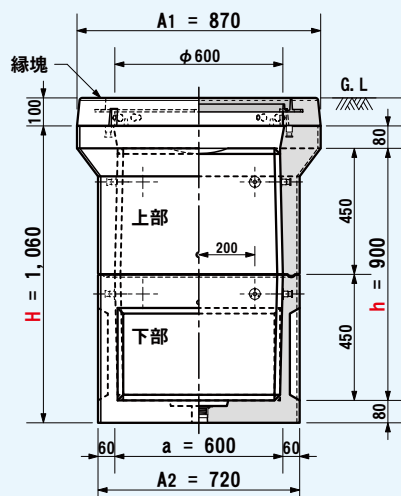
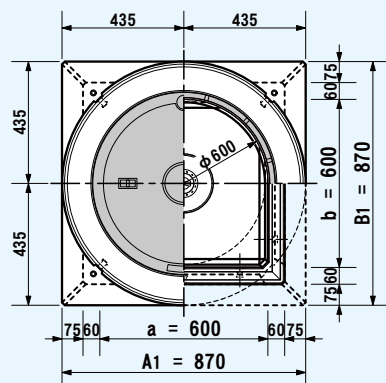


■部材詳細

番号	製品名	材質	参考重量(kg)
①	縁塊 600×100R [蓋無]	R C	75
②	MHS600 [□] ×150(60)上部	R C	183
③	MHS600 [□] ×450(60)下部	R C	223

H = 外側高さ, h = 内側高さ

■製品図解



■部材詳細

番号	製品名	材質	参考重量(kg)
①	縁塊 600×100R [蓋無]	R C	75
②	MHS600 [□] ×450(60)上部	R C	307
③	MHS600 [□] ×450(60)下部	R C	223

H = 外側高さ, h = 内側高さ

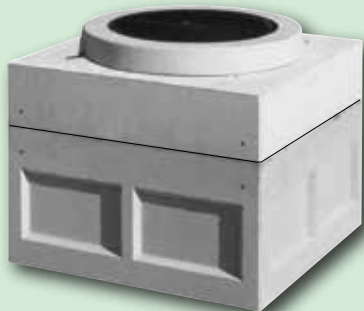
国土交通省仕様ハンドホール H2 (900[□]×600, 900[□]×900)

ハンドホールH2-6型

型式：MHH900S-CS600RH

内寸：900[□]×600

耐荷重	部材組	標準装備	オプション
T-25 敷地内 1輪 55.0 kN	ソケット 方式	マルチ M12 φ600 インサート	止水栓 C-50 逆流防止栓 MC-50



参考総重量
849 kg

(鉄蓋を含まない)

h = 600mm

H = 780mm

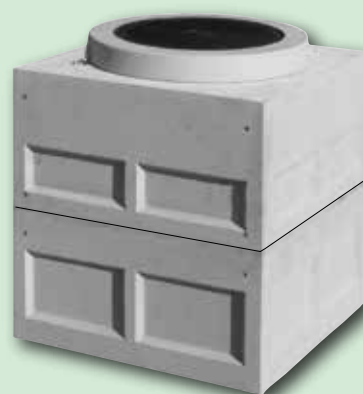
※「MHH900[□]×600RH」(65ページ)と同一品です。

ハンドホールH2-9型

型式：MHH900S-CS900RH

内寸：900[□]×900

耐荷重	部材組	標準装備	オプション
T-25 敷地内 1輪 55.0 kN	ソケット 方式	マルチ M12 φ600 インサート	ステップ 固定幅400mm M12 φ600 インサート



参考総重量
1,029 kg

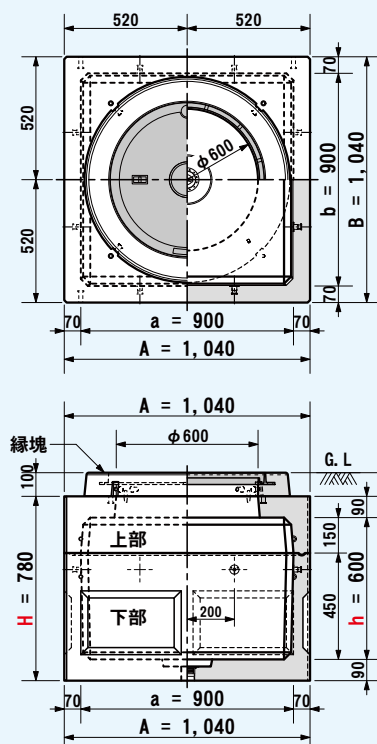
(鉄蓋を含まない)

h = 900mm

H = 1,080mm

※「MHH900[□]×900RH」(65ページ)と同一品です。

製品図解

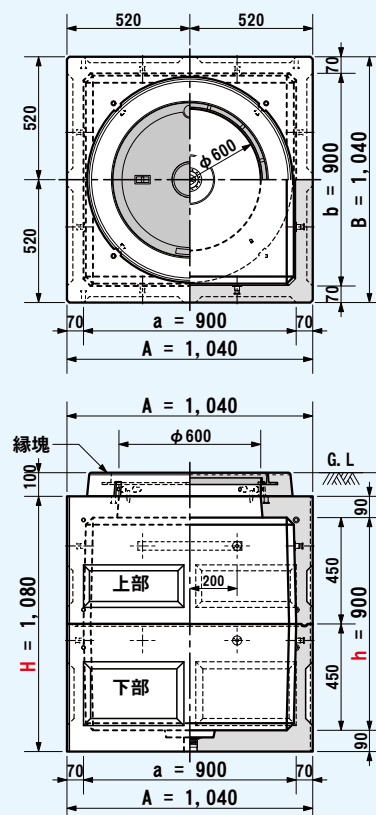


部材詳細

番号	製品名	材質	参考重量(kg)
①	縁塊 600×100R [蓋無]	R C	75
②	MHH900 [□] ×150(70)上部	R C	281
③	MHH900 [□] ×450(70)下部	R C	493

H = 外側高さ, h = 内側高さ

製品図解



部材詳細

番号	製品名	材質	参考重量(kg)
①	縁塊 600×100R [蓋無]	R C	75
②	MHH900 [□] ×450(70)上部	R C	461
③	MHH900 [□] ×450(70)下部	R C	493

H = 外側高さ, h = 内側高さ

ハンドホール H5/H6

ハンドホールH5型650

型式：NTH800Q-U650B

内寸：800×400×650

耐 荷 重	標準装備	オプション
T-25 敷地内 1輪 55.0 kN	止水栓 C-50	逆流防止栓 MC-50

参考重量
670 kgh = 650mm
H = 800mm

ハンドホールH6型900

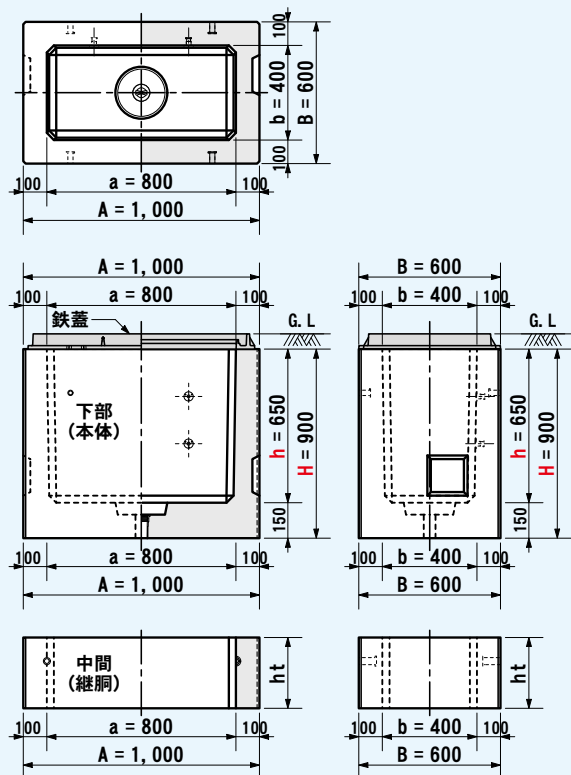
型式：NTH1200Q-U900B

内寸：1200×600×900

耐 荷 重	標準装備	オプション
T-25 敷地内 1輪 55.0 kN	止水栓 C-50	逆流防止栓 MC-50

参考重量
1,870 kgh = 900mm
H = 1,050mm

製品図解

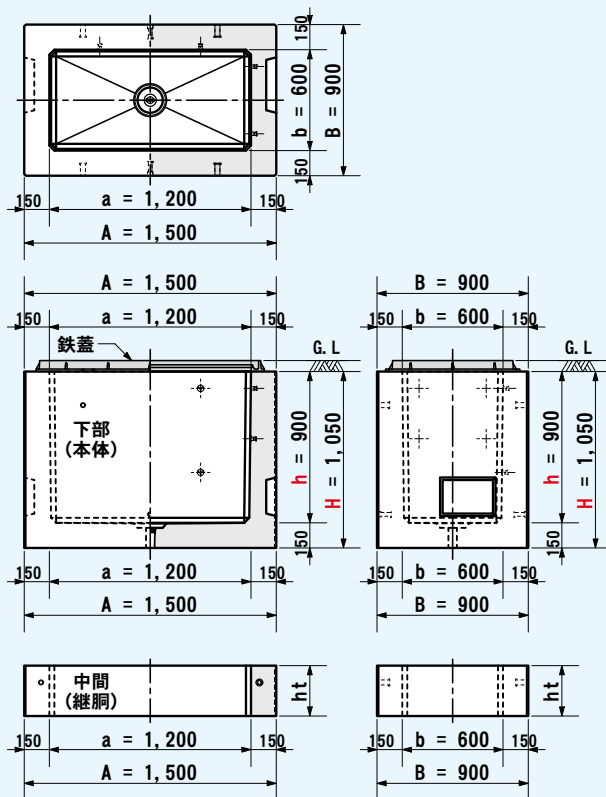


継胴詳細

番号	製品名	材質	参考重量(kg)
①	NTT2号継胴20型 [ht=200]	R C	135
②	NTT2号継胴25型 [ht=250]	R C	169
③	NTT2号継胴30型 [ht=300]	R C	203

H = 外側高さ, h = 内側高さ

製品図解



継胴詳細

番号	製品名	材質	参考重量(kg)
①	NTT3号継胴30型 [ht=300]	R C	455
②	NTT3号継胴40型 [ht=400]	R C	607
③	NTT3号継胴50型 [ht=500]	R C	758

H = 外側高さ, h = 内側高さ

ハンドホール HB (1200□×1200)／HC (1500□×1500)

ハンドホールHB型1200

型式：MHS1200S-CS1200RH-M1

内寸：1200□×1200

耐荷重	部材組	標準装備		
T-25 敷地内 1輪 55.0 kN	ソケット方式	マルチ M12 φ600 インサート	ステップ 固定幅400mm M12	止水栓 C-50
オプション				
逆流防止栓 MC-50				



参考総重量
2,545 kg
(鉄蓋を含まない)

h=1,200mm

H=1,440mm

※「MHS1200□×1200RH(I)」(77ページ)と同一品です。

ハンドホールHC型1500

型式：MHS1500S-CS1500RH-M1

内寸：1500□×1500

耐荷重	部材組	標準装備		
T-25 敷地内 1輪 55.0 kN	ソケット方式	マルチ M12 φ600 インサート	ステップ 固定幅400mm M12	止水栓 C-50
オプション				
逆流防止栓 MC-50				



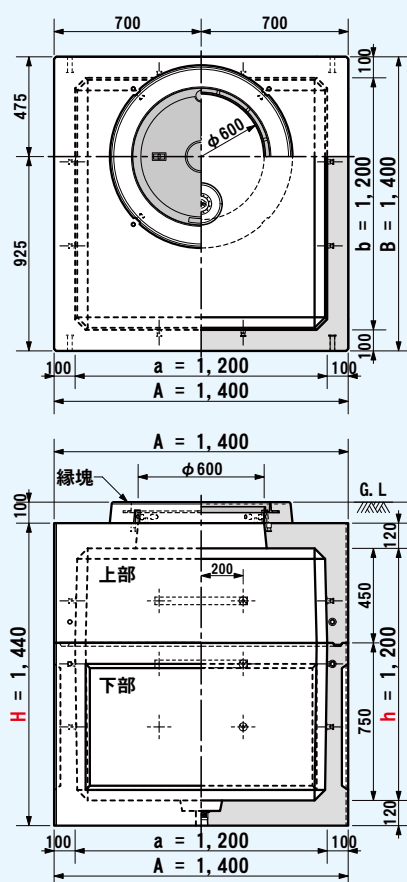
参考総重量
4,530 kg
(鉄蓋を含まない)

h=1,500mm

H=1,740mm

※「MHS1500□×1500RH(I)」(78ページ)と同一品です。

製品図解

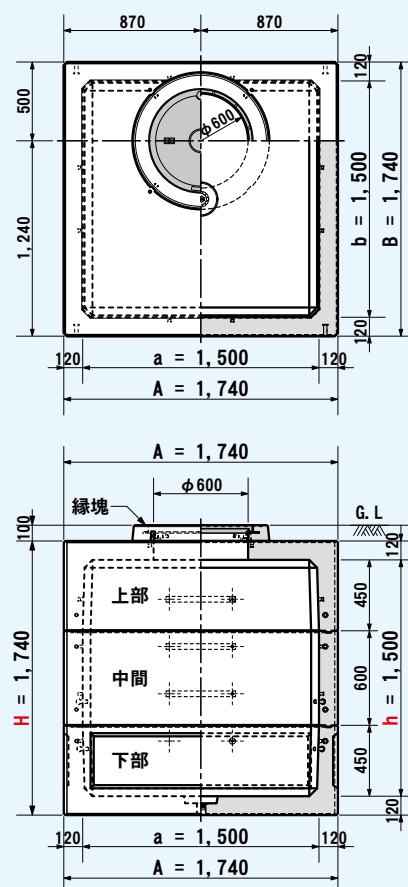


部材詳細

番号	製品名	材質	参考重量(kg)
①	縁塊 600×100R [蓋無]	R C	75
②	MHS1200□×450(100)上部	R C	1,095
③	MHS1200□×750(100)下部	R C	1,375

H=外側高さ, h=内側高さ

製品図解



部材詳細

番号	製品名	材質	参考重量(kg)
①	縁塊 600×100R [蓋無]	R C	75
②	MHS1500□×450(120)上部	R C	1,700
③	MHS1500□×600(120)中間	R C	1,120
④	MHS1500□×450(120)下部	R C	1,635

H=外側高さ, h=内側高さ

国土交通省仕様マンホール M3 / M4

国土交通省仕様マンホール M3 [分割式]

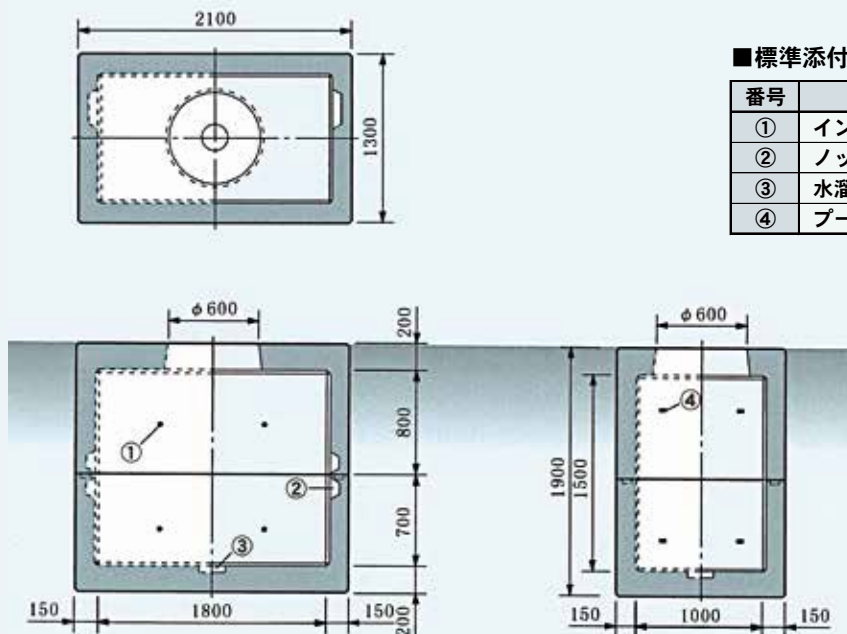
内寸：a1,800×b1,000×h1,500

耐荷重



■標準添付品詳細

番号	部 品 名	材 質	備 考
①	インサートナット M12	SS400	平鋼取付用
②	ロックアウト	-	通線用
③	水溜	-	
④	プーリングボルト	SS400	通線引込用



参考総重量：5,700kg

国土交通省仕様マンホール M4 [分割式]

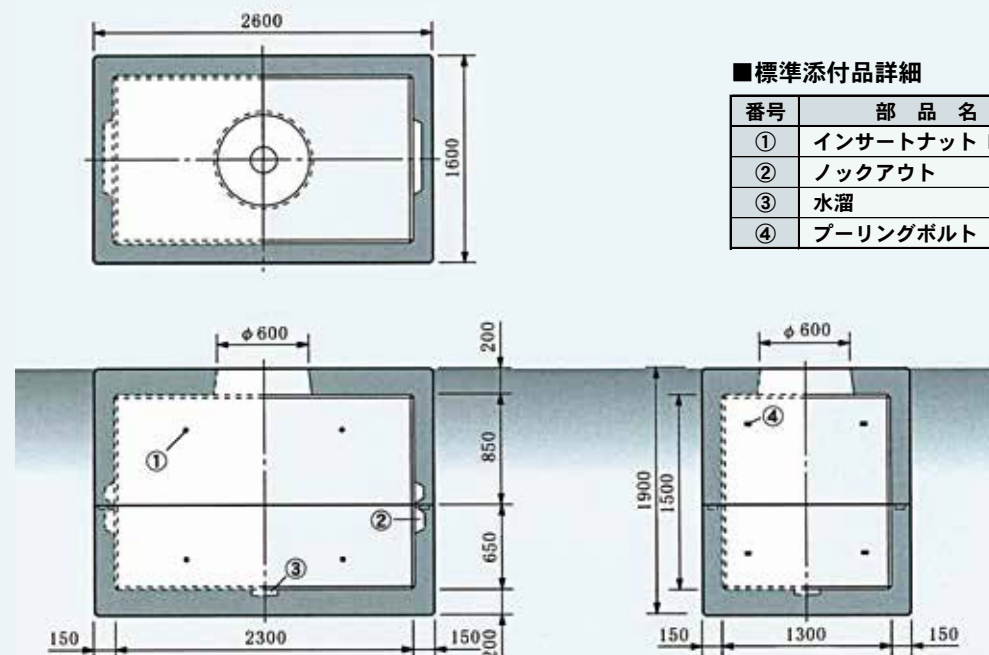
内寸：a2,300×b1,300×h1,500

耐荷重



■標準添付品詳細

番号	部 品 名	材 質	備 考
①	インサートナット M12	SS400	平鋼取付用
②	ロックアウト	-	通線用
③	水溜	-	
④	プーリングボルト	SS400	通線引込用



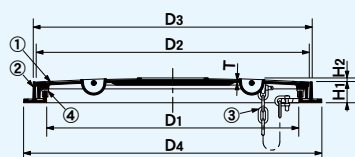
参考総重量：8,000kg

国土交通省仕様・対応鉄蓋

R2K(MR-2KN) / R8K(MR8K) / R20K(MR-20K)

■簡易防水型(丸枠・埋込仕様)

分類記号: R2K-60
型式: MR-2KN 600



■部材詳細

番号	部 品 名	材 料	備 考
①	蓋 体	MR-2KN	FC200
		MR-8K	FCD500
		MR-20K	FCD500
②	受 枠	FC200	樹脂系塗料塗装(黒色)
③	ク サ リ	SWRM ※	各種鍍金(UC or HDZ)
④	ゴムパッキン	CR	中空成型型

※指定によりSUS製も選択可

■寸法表

分類記号	型 式	D1 (mm)	D2 (mm)	D3 (mm)	D4 (mm)	H1 (mm)	H2 (mm)	T (mm)	L※ (mm)	重 量 (kg)	
										蓋体	R枠
R2K-45	MR-2KN 450	450	500	514	560	50	4	7.0	560	18.4	9.7
R2K-60	MR-2KN 600	600	650	664	710	50	7	5.0	710	28.2	12.8
R2K-75	MR-2KN 750	750	825	844	885	60	8	12.0	885	56.2	23.2
R8K-45	MR-8K 450	450	500	514	560	50	4	7.0	560	18.4	9.7
R8K-60	MR-8K 600	600	650	664	710	50	7	6.0	710	29.0	12.8
R8K-75	MR-8K 750	750	825	844	885	60	8	12.0	885	56.2	23.2
R20K-45	MR-20K 450	450	500	514	560	50	4	7.0	560	18.4	9.7
R20K-60	MR-20K 600	600	650	664	710	50	7	9.0	710	36.2	12.8
R20K-75	MR-20K 750	750	825	844	885	60	8	12.0	885	56.2	23.2

※アンカーボルト固定用孔 芯間距離

R2K

耐荷重



R8K

耐荷重



R20K

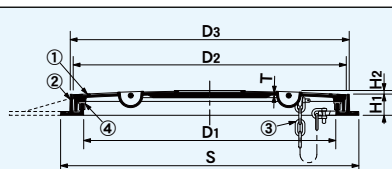
耐荷重



S2K(MS-2KN) / S8K(MS8K) / S20K(MS-20K)

■簡易防水型(角枠・後載仕様)

分類記号: S2K-60
型式: MS-2KN 600



■部材詳細

番号	部 品 名	材 料	備 考
①	蓋 体	MS-2KN	FC200
		MS-8K	FCD500
		MS-20K	FCD500
②	受 枠	FC200	樹脂系塗料塗装(黒色)
③	ク サ リ	SWRM ※	各種鍍金(UC or HDZ)
④	ゴムパッキン	CR	中空成型型

※指定によりSUS製も選択可

■寸法表

分類記号	型 式	D1 (mm)	D2 (mm)	D3 (mm)	S (mm)	H1 (mm)	H2 (mm)	T (mm)	L※ (mm)	重 量 (kg)	
										蓋体	S枠
S2K-45	MS-2KN 450	450	500	514	560	50	4	7.0	560	18.4	14.0
S2K-60	MS-2KN 600	600	650	664	710	50	7	5.0	710	28.2	17.0
S2K-75	MS-2KN 750	750	825	844	900	60	8	12.0	885	56.2	34.2
S8K-45	MS-8K 450	450	500	514	560	50	4	7.0	560	18.4	14.0
S8K-60	MS-8K 600	600	650	664	710	50	7	6.0	710	29.0	17.0
S8K-75	MS-8K 750	750	825	844	900	60	8	12.0	885	56.2	34.2
S20K-45	MS-20K 450	450	500	514	560	50	4	7.0	560	18.4	14.0
S20K-60	MS-20K 600	600	650	664	710	50	7	9.0	710	36.2	17.0
S20K-75	MS-20K 750	750	825	844	900	60	8	12.0	885	56.2	34.2

※アンカーボルト固定用孔 芯間距離

S2K

耐荷重



S8K

耐荷重



S20K

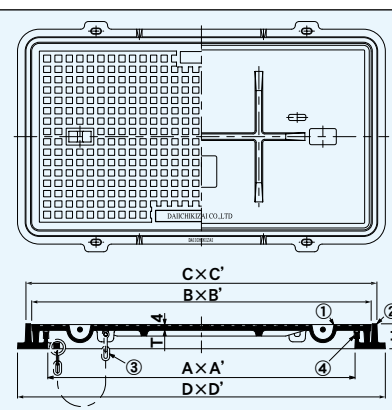
耐荷重



N2K(H-N2K) / N8K(H-N8K) / N20K(H-N20K)

■簡易防水型(ハンドホールH5/H6用)

分類記号: N2K-12
型式: H-N2K-12



■部材詳細

番号	部 品 名	材 料	備 考
①	蓋 体	H-N2K	FC200
		H-N8K	FC200
		H-N20K	FCD500
②	受 枠	FC200	樹脂系塗料塗装(黒色)
③	ク サ リ	SWRM ※	各種鍍金(UC or HDZ)
④	ゴムパッキン	CR	中空成型型

※指定によりSUS製も選択可

■寸法表

分類記号	型 式	A×A' (mm)	B×B' (mm)	C×C' (mm)	D×D' (mm)	T (mm)	H (mm)	重 量 (kg)	
								蓋体	受枠
N2K-8	H-N2K-8	800×400	886×486	916×516	960×560	11.0	65	53.6	41.3
N8K-8	H-N8K-8	800×400	886×486	916×516	960×560	11.0	65	53.6	41.3
N20K-8	H-N20K-8	800×400	886×486	916×516	960×560	11.0	65	53.6	41.3
N2K-12	H-N2K-12	1,200×600	1,284×684	1,316×716	1,360×760	13.0	65	104.0	62.7
N8K-12	H-N8K-12	1,200×600	1,284×684	1,316×716	1,360×760	13.0	65	104.0	62.7
N20K-12	H-N20K-12	1,200×600	1,284×684	1,316×716	1,360×760	13.0	65	104.0	62.7

【解説】

分類記号 N2K, N8Kは、過去において国土交通省営繕部の仕様書に掲載されていた鉄蓋の規格で、現在も官公庁の工事物件にて利用されています。
なお、N20Kは上記 R20K, S20K と同様の耐荷重設定がされてます。

防衛省装備施設本部対応製品

ハンドホールH1-6型

型式：MHS600S-CS600RH

内寸：600□×600



耐 荷 重	標準装備	オプション
T-25 敷地内 1輪 55.0 kN	止水栓 C-50	逆流防止栓 MC-50

参考総重量
481 kg

(鉄蓋を含まない)

h= 600mm

H= 760mm

※本カタログ142ページ掲載品と同一品です。

ハンドホールH1-9型

型式：MHS600S-CS900RH

内寸：600□×900



耐 荷 重	標準装備	オプション
T-25 敷地内 1輪 55.0 kN	止水栓 C-50	逆流防止栓 MC-50

参考総重量
605 kg

(鉄蓋を含まない)

h= 900mm

H=1,060mm

※本カタログ142ページ掲載品と同一品です。

ハンドホールH2-6型

型式：MH900S-CS600RH

内寸：900□×600



耐 荷 重	標準装備	オプション
T-25 敷地内 1輪 55.0 kN	止水栓 C-50	逆流防止栓 MC-50

参考総重量
849 kg

(鉄蓋を含まない)

h= 600mm

H= 780mm

※本カタログ143ページ掲載品と同一品です。

ハンドホールH2-9型

型式：MH900S-CS900RH

内寸：900□×900



耐 荷 重	標準装備	オプション
T-25 敷地内 1輪 55.0 kN	止水栓 C-50	逆流防止栓 MC-50

参考総重量
1,029 kg

(鉄蓋を含まない)

h= 900mm

H=1,080mm

※本カタログ143ページ掲載品と同一品です。

ハンドホールHB型1200

型式：MHS1200S-CS1200RH-M1

内寸：1200□×1200



耐 荷 重	標準装備	オプション
T-25 敷地内 1輪 55.0 kN	止水栓 C-50	逆流防止栓 MC-50

参考総重量
2,545 kg

(鉄蓋を含まない)

h=1,200mm

H=1,440mm

※本カタログ145ページ掲載品と同一品です。

ハンドホールHC型1500

型式：MHS1500S-CS1500RH-M1

内寸：1500□×1500



耐 荷 重	標準装備	オプション
T-25 敷地内 1輪 55.0 kN	止水栓 C-50	逆流防止栓 MC-50

参考総重量
4,530 kg

(鉄蓋を含まない)

h=1,500mm

H=1,740mm

※本カタログ145ページ掲載品と同一品です。

H=外側高さ, h=内側高さ

[解説]

防衛省装備施設本部の発注工事に用いるハンドホールは、旧建設省及び国土交通省の仕様に準ずる形式で名前等が引用設定されています。

ここに掲載するのは、代表的な引用名称(あるいは型式)とそれに対応する製品の例となります。

防衛省装備施設本部仕様鉄蓋

R2K(MR-2KN) / R6K(MR6K) / R20K(MR-20K)

■簡易防水型(丸枠・埋込仕様)

分類記号: R2K-60
型式: MR-2KN 600



■部材詳細

番号	部 品 名	材 料	備 考
①	蓋 体	MR-2KN	FC200
		MR-6K	FC200
		MR-20K	FCD500
②	受 枠	FC200	
③	ク サ リ	SWRM	熔融亜鉛鍍金 (HDZ)
④	ゴムパッキン	CR	中空成型型

R2K

R6K

R20K

耐荷重

耐荷重

耐荷重

T-2
敷地内
1輪 5.0 kN

T-6
敷地内
1輪 15.0 kN

T-20
敷地内
1輪 50.0 kN

■寸法表

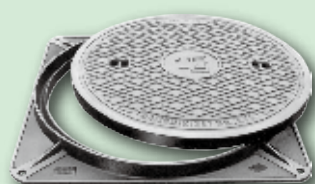
分類記号	型 式	D1 (mm)	D2 (mm)	D3 (mm)	D4 (mm)	H1 (mm)	H2 (mm)	T (mm)	L※ (mm)	重 量 (kg)	
										蓋体	R枠
R2K-60	MR-2KN 600	600	650	664	710	50	7	6.0	710	28.2	12.8
R2K-75	MR-2KN 750	750	825	844	885	60	8	12.0	885	56.2	23.2
R6K-60	MR-6K 600	600	650	664	710	50	7	9.0	710	36.2	12.8
R6K-75	MR-6K 750	750	825	844	885	60	8	12.0	885	56.2	23.2
R20K-60	MR-20K 600	600	650	664	710	50	7	9.0	710	36.2	12.8
R20K-75	MR-20K 750	750	825	844	885	60	8	12.0	885	56.2	23.2

※アンカーボルト固定用孔 芯間距離

S2K(MS-2KN) / S6K(MS6K) / S20K(MS-20K)

■簡易防水型(角枠・後載仕様)

分類記号: S2K-60
型式: MS-2KN 600



■部材詳細

番号	部 品 名	材 料	備 考
①	蓋 体	MS-2KN	FC200
		MS-6K	FC200
		MS-20K	FCD500
②	受 枠	FC200	
③	ク サ リ	SWRM	熔融亜鉛鍍金 (HDZ)
④	ゴムパッキン	CR	中空成型型

S2K

S6K

S20K

耐荷重

耐荷重

耐荷重

T-2
敷地内
1輪 5.0 kN

T-6
敷地内
1輪 15.0 kN

T-20
敷地内
1輪 50.0 kN

■寸法表

分類記号	型 式	D1 (mm)	D2 (mm)	D3 (mm)	S (mm)	H1 (mm)	H2 (mm)	T (mm)	L※ (mm)	重 量 (kg)	
										蓋体	S枠
S2K-60	MS-2KN 600	600	650	664	710	50	7	6.0	646	28.2	17.0
S2K-75	MS-2KN 750	750	825	844	900	60	8	12.0	784	56.2	34.2
S6K-60	MS-6K 600	600	650	664	710	50	7	9.0	646	36.2	17.0
S6K-75	MS-6K 750	750	825	844	900	60	8	12.0	784	56.2	34.2
S20K-60	MS-20K 600	600	650	664	710	50	7	9.0	646	36.2	17.0
S20K-75	MS-20K 750	750	825	844	900	60	8	12.0	784	56.2	34.2

※アンカーボルト固定用孔 芯間距離

【解説】

防衛省装備施設本部の発注工事の場合、物件毎に特記仕様書が公開されますが、共通しているのは鉄蓋の規格について「SHASE-S209-2009」に準拠するということです。

従いまして、国土交通省関連の物件とは異なり「T-8」に相当する荷重の設定が無いので、注意が必要となります。

都市再生機構 (UR) 仕様ハンドホール

都市再生機構仕様：EC-123-13-A

型式：URH450S-U700B

内寸：450□×700



耐荷重	標準装備	オプション
T-25 敷地内 1輪 55.0 kN	止水栓 C-50	逆流防止栓 MC-50

参考総重量
468 kgh = 700mm
H = 800mm

都市再生機構仕様：EC-123-13-B

型式：MHS600S-CS600RH

内寸：600□×600



耐荷重	標準装備	オプション
T-25 敷地内 1輪 55.0 kN	止水栓 C-50	逆流防止栓 MC-50

参考総重量
481kg
(鉄蓋を含まない)h = 600mm
H = 760mm

※本カタログ142ページ掲載品と同一品です。

都市再生機構仕様：EC-123-13-C

型式：MHS600S-CS900RH

内寸：600□×900



耐荷重	標準装備	オプション
T-25 敷地内 1輪 55.0 kN	止水栓 C-50	逆流防止栓 MC-50

参考総重量
605 kg
(鉄蓋を含まない)h = 900mm
H = 1,060mm

※本カタログ142ページ掲載品と同一品です。

都市再生機構仕様：EC-123-13-D

型式：MHH900S-CS600RH

内寸：900□×600



耐荷重	標準装備	オプション
T-25 敷地内 1輪 55.0 kN	止水栓 C-50	逆流防止栓 MC-50

参考総重量
849 kg
(鉄蓋を含まない)h = 600mm
H = 780mm

※本カタログ143ページ掲載品と同一品です。

都市再生機構仕様：EC-123-13-E

型式：MHH900S-CS900RH

内寸：900□×900



耐荷重	標準装備	オプション
T-25 敷地内 1輪 55.0 kN	止水栓 C-50	逆流防止栓 MC-50

参考総重量
1,029 kg
(鉄蓋を含まない)h = 900mm
H = 1,080mm

※本カタログ143ページ掲載品と同一品です。

都市再生機構仕様：EC-123-13-F

型式：MHH900S-CS1300RH

内寸：900□×1300



耐荷重	標準装備	オプション
T-25 敷地内 1輪 55.0 kN	止水栓 C-50	逆流防止栓 MC-50

参考総重量
1,400 kg
(鉄蓋を含まない)h = 1,300mm
H = 1,480mm

※本カタログ65ページ掲載品と同一品です。

都市再生機構仕様：EC-123-13-G

型式：MHK1500S-CS1500PL-NM1

内寸：1500□×1500



耐荷重	標準装備	オプション
T-25 敷地内 1輪 55.0 kN	止水栓 C-50	逆流防止栓 MC-50

参考総重量
3,886 kgh = 1,500mm
H = 1,740mm

※本カタログ61ページ掲載品と同一品です。

H = 外側高さ, h = 内側高さ

都市再生機構仕様：EC-123-14-A

型式：PMA1000S-CS1450RR-MHS

分類：低圧



耐 荷 重	標準装備	オプション
T-8 敷地内 1 輪 22.0 kN	止水栓 C-50	逆流防止栓 MC-50

参考総重量
2,077 kg
(鉄蓋を含まない)

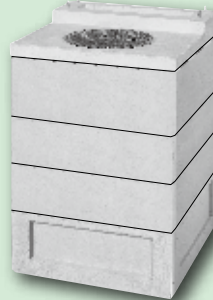
h=1,450mm
H=1,650mm

※「PM-A145RR」(18ページ)と同一品です。

都市再生機構仕様：EC-123-14-B

型式：PBA1000S-CS1450RR-MHS

分類：高圧



耐 荷 重	標準装備	オプション
T-8 敷地内 1 輪 22.0 kN	止水栓 C-50	逆流防止栓 MC-50

参考総重量
2,162 kg
(鉄蓋を含まない)

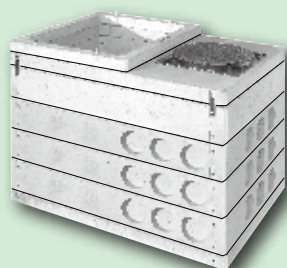
h=1,450mm
H=1,650mm

※「PB-A145RR」(28ページ)と同一品です。

都市再生機構仕様：EC-123-14-C

型式：PMD1750Q-SS1200RS-C100

分類：低圧



耐 荷 重	標準装備	オプション
T-8 敷地内 1 輪 22.0 kN	止水栓 C-50	逆流防止栓 MC-50

参考総重量
3,038 kg
(鉄蓋を含まない)

h=1,200mm
H=1,440mm

※「PM-D120RS」(14ページ)と同一品です。

都市再生機構仕様：EC-123-14-D

型式：PMF2700Q-SS1300RS-FW-C200

分類：低圧



耐 荷 重	標準装備	オプション
T-8 敷地内 1 輪 22.0 kN	止水栓 C-50	逆流防止栓 MC-50

参考総重量
9,625 kg
(鉄蓋を含まない)

h=1,300mm
H=1,600mm

※「PM-F130RS-W」(10ページ)と同一品です。

【解説】

「電気設備 標準詳細設計図集」にて各種ハンドホールに専用の型番が設定されておりますが、原則として電力供給会社（東京電力パワーグリッド等）との協議によりその内容が決定されます。具体的なハンドホールの形式等の情報については、本カタログ8～33ページを参照下さい。

都市再生機構仕様：EC-123-15-A

型式：NTH650Q-U650B

内寸：650×250×650



耐 荷 重	標準装備	オプション
T-25 敷地内 1 輪 55.0 kN	止水栓 C-50	逆流防止栓 MC-50

参考重量
490 kg

h= 650mm
H= 800mm

都市再生機構仕様：EC-123-15-B

型式：NTH800Q-U650B

内寸：800×400×650



耐 荷 重	標準装備	オプション
T-25 敷地内 1 輪 55.0 kN	止水栓 C-50	逆流防止栓 MC-50

参考重量
670 kg

h= 650mm
H= 800mm

※「ハンドホールH5型650」(144ページ)と同一品です。

都市再生機構仕様：EC-123-15-C

型式：NTH1200Q-U900B

内寸：1200×600×900



耐 荷 重	標準装備	オプション
T-25 敷地内 1 輪 55.0 kN	止水栓 C-50	逆流防止栓 MC-50

参考重量
1,870 kg

h= 900mm
H=1,050mm

※「ハンドホールH6型900」(144ページ)と同一品です。

H = 外側高さ, h = 内側高さ

都市再生機構 (UR) 仕様ハンドホール

都市再生機構仕様：EC-123-15-D

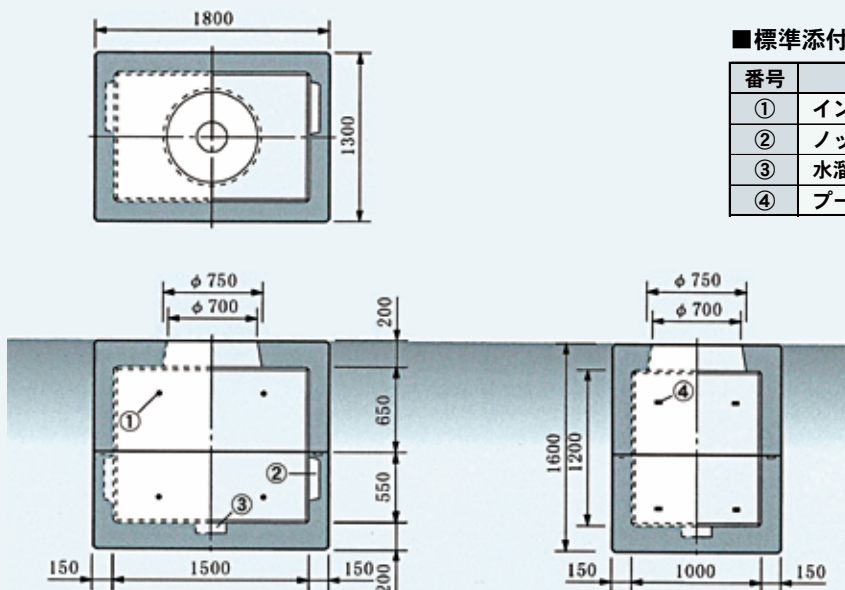
内寸：a1,500×b1,000×h1,200

耐 荷 重

T-25
敷地内
1 輪 55.0 kN

■標準添付品詳細

番号	部 品 名	材 質	備 考
①	インサートナット M12	SS400	平鋼取付用
②	ロックアウト	-	通線用
③	水溜	-	
④	ブーリングボルト	SS400	通線引込用



※「NTT仕様マンホール S-1」と基本構成は同じです。
ただし、組み合わせる鉄蓋は異なります。

参考総重量：4,390kg

6

官公庁仕様ハンドホール

国交省

UR

NEXCO

信号用

東京都

横浜市

川崎市

都市再生機構仕様：EC-123-16-A

型式：FRP450S-CS500PL

内寸：450□×500



耐 荷 重		標準装備
T-10 敷地内 1 輪 27.5 kN FRP蓋使用時	T-8 敷地内 1 輪 22.0 kN 鉄蓋使用時	止水栓 C-40

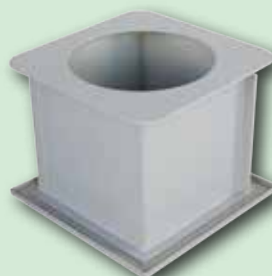
参考重量
14 kg

※本カタログ80ページ掲載品と同一品です。

都市再生機構仕様：EC-123-16-B

型式：FRP600S-CS600PL

内寸：600□×600



耐 荷 重		標準装備
T-10 敷地内 1 輪 27.5 kN FRP蓋使用時	T-8 敷地内 1 輪 22.0 kN 鉄蓋使用時	止水栓 C-40

参考重量
34 kg

※本カタログ81ページ掲載品と同一品です。

都市再生機構(UR)仕様鉄蓋

鉄蓋については下記の表より都市再生機構(UR)仕様対応する製品をご参照下さい。

UR 都市機構 番号	破壊荷重	株式会社マンホール商会 適合製品	当カタログ掲載ページ
EC-123-11-a(イ)	20 kN	HS-02K450, MS-2KN450	86, 147
EC-123-11-a(ロ)	80 kN	HS-08K450, MS-8K450	86, 147
EC-123-11-b(イ)	20 kN	HS-02K600, MS-2KN600	86, 147
EC-123-11-b(ロ)	80 kN	HS-08K600, MS-8K600	86, 147
EC-123-11-b(ハ)	200 kN	HS-20K600, MS-20K600	86, 147
EC-123-11-d(イ)	20 kN	HR-02K600, MR-2KN600	86, 147
EC-123-11-d(ロ)	80 kN	HR-08K600, MR-8K600	86, 147
EC-123-11-d(ハ)	200 kN	HR-20K600, MR-20K600	86, 147
EC-123-11-e(イ)	20 kN	-	-
EC-123-11-e(ロ)	80 kN	-	-
EC-123-11-f(イ)	20 kN	N2K-8, H-N2K-8	89, 147
EC-123-11-f(ロ)	80 kN	N8K-8, H-N8K-8	89, 147
EC-123-11-f(ハ)	200 kN	H-N20K-8	147
EC-123-11-g(イ)	20 kN	H-N2K-12	147
EC-123-11-g(ロ)	80 kN	H-N8K-12	147
EC-123-11-g(ハ)	200 kN	H-N20K-12	147
EC-123-11-h(イ)	20 kN	MIB-R2-2 450, MAR-2-450	93
EC-123-11-h(ロ)	80 kN	MIB-R2-14 450, MDR-8-450	93
EC-123-11-h(ハ)	200 kN	MIB-R2-20 450, MDR-1-450	93
EC-123-11-i(イ)	20 kN	MIB-R2-2 600, MAR-2-600	93
EC-123-11-i(ロ)	80 kN	MIB-R2-14 600, MDR-8-600	93
EC-123-11-i(ハ)	200 kN	MIB-R2-20 600, MDR-1-600	93
EC-123-11-j(イ)	20 kN	MIB-2 ロ-ラ付 450, MSIA-2N-450	92
EC-123-11-j(ロ)	80 kN	MIB-D ロ-ラ付 450, MSID-8N-450	92
EC-123-11-j(ハ)	200 kN	MIB-20D ロ-ラ付 450, MSID-1N-450	92
EC-123-11-k(イ)	20 kN	MIB-2 ロ-ラ付 600, MSIA-2N-600	92
EC-123-11-k(ロ)	80 kN	MIB-D ロ-ラ付 600, MSID-8N-600	92
EC-123-11-k(ハ)	200 kN	MIB-20D ロ-ラ付 600, MSID-1N-600	92
EC-123-11-l(ロ)	80 kN	MCAB400 × 800	94
EC-123-11-l(ハ)	200 kN	MCAB400 × 800	94
EC-123-11-m(ロ)	80 kN	MCAB600 × 1200	94
EC-123-11-m(ハ)	200 kN	MCAB600 × 1200	94
EC-123-11-n(イ)	20 kN	MR-2KN600	147
EC-123-11-n(ロ)	80 kN	MR-8K600	147
EC-123-11-n(ハ)	200 kN	MR-20K600	147
EC-123-11-o(イ)	20 kN	MR-2KN750	147
EC-123-11-o(ロ)	80 kN	MR-8K750	147
EC-123-11-o(ハ)	200 kN	MR-20K750	147

(補足) 鉄蓋の表示は仕様として「電気」「電話」「情報」「CATV」等の用途に応じたマークを鋳出するとあります。

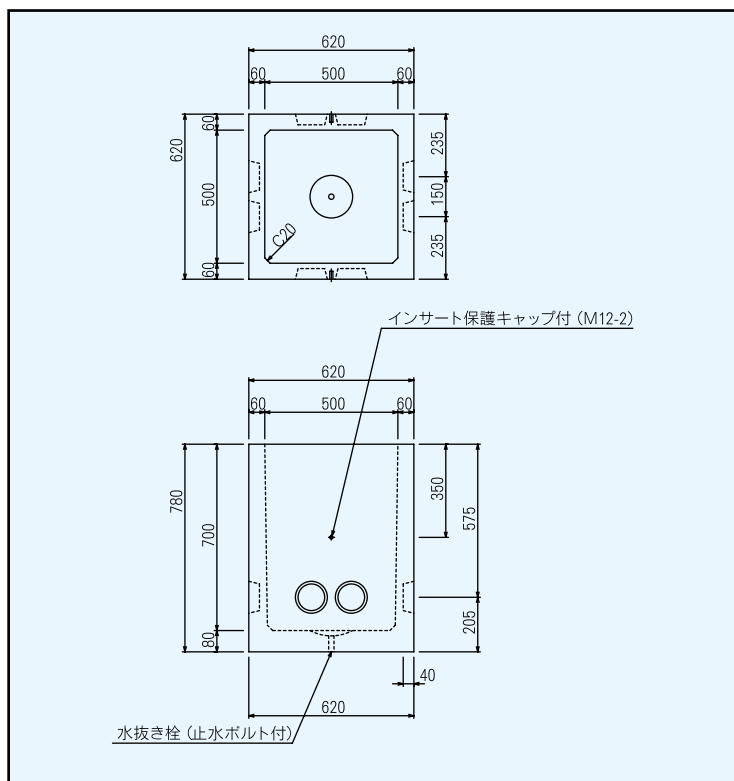
○電のような略号も使用可能ですが、事前の確認をお願いします。

NEXCO仕様 Eシリーズハンドホール

EA型ハンドホール

EA型ハンドホール

参考重量=343kg

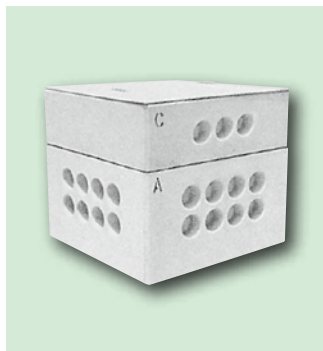


組立型標準ハンドホール

鉄蓋C2、又はSD5(軽荷重)ST5(重荷重)適用

EB型 (a+c)

参考重量=973kg



EC型 (a+d)

参考重量=1012kg



ED型 (a+b)

参考重量=1099kg



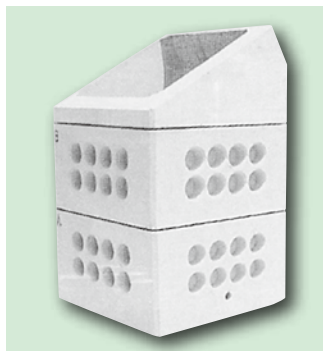
EE型 (a+b+c)

参考重量=1364kg



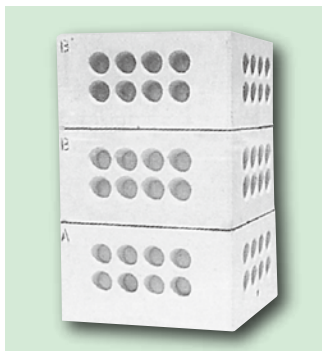
EF型 (a+b+d)

参考重量=1403kg



EG型 (a+b+b)

参考重量=1490kg



EH型 (a+c+d)

参考重量=1277kg



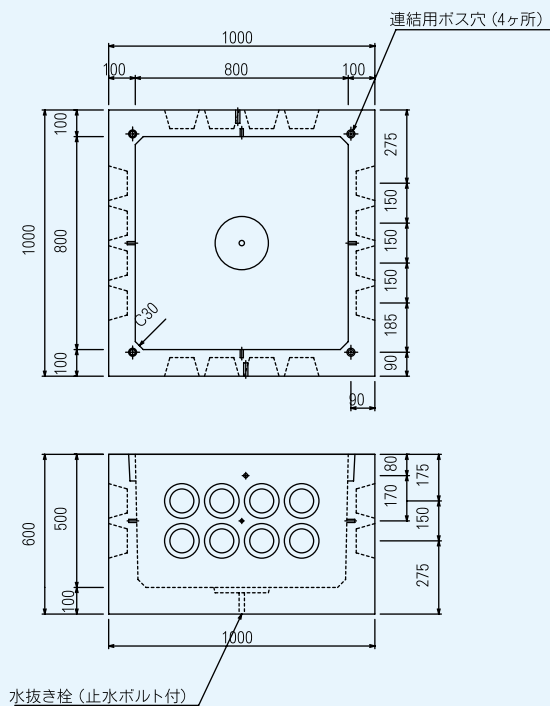
EL型 (a)

参考重量=708kg



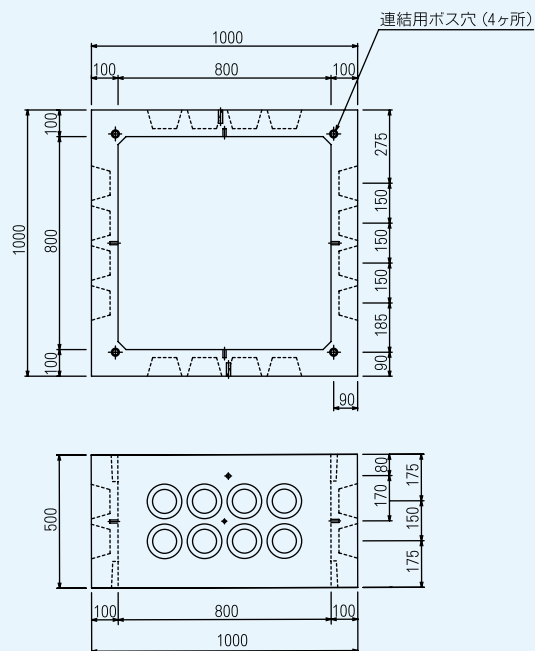
■ aユニット

参考重量 = 708kg



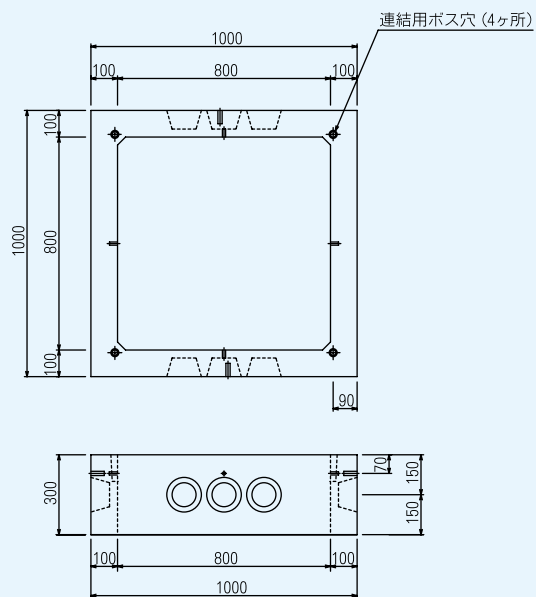
■ bユニット

参考重量 = 391kg



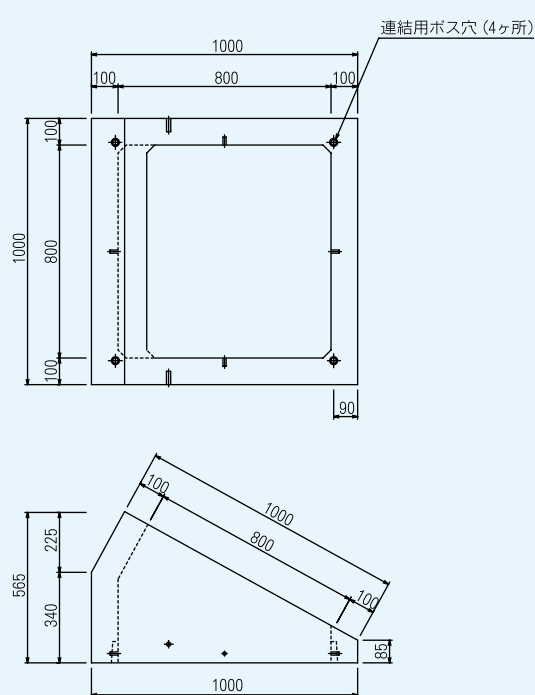
■ cユニット

参考重量 = 265kg



■ dユニット

参考重量 = 304kg



6

官公庁仕様ハンドホール

国交省

UR

NEXCO

信号用

東京都

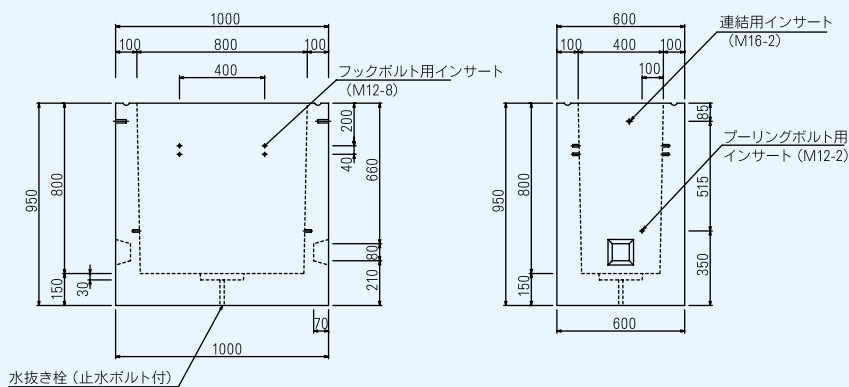
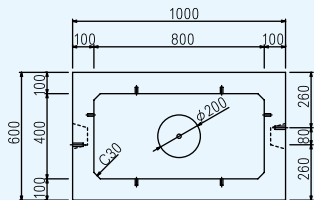
横浜市

川崎市

NEXCO仕様 Cシリーズハンドホール

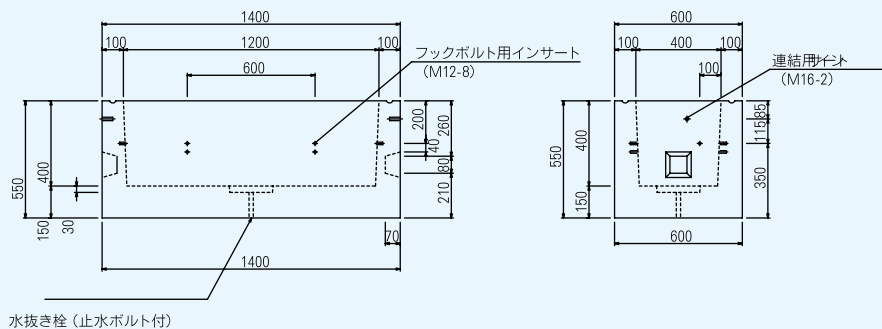
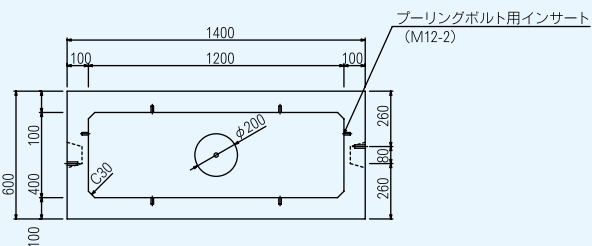
CA型ハンドホール

参考重量=773kg



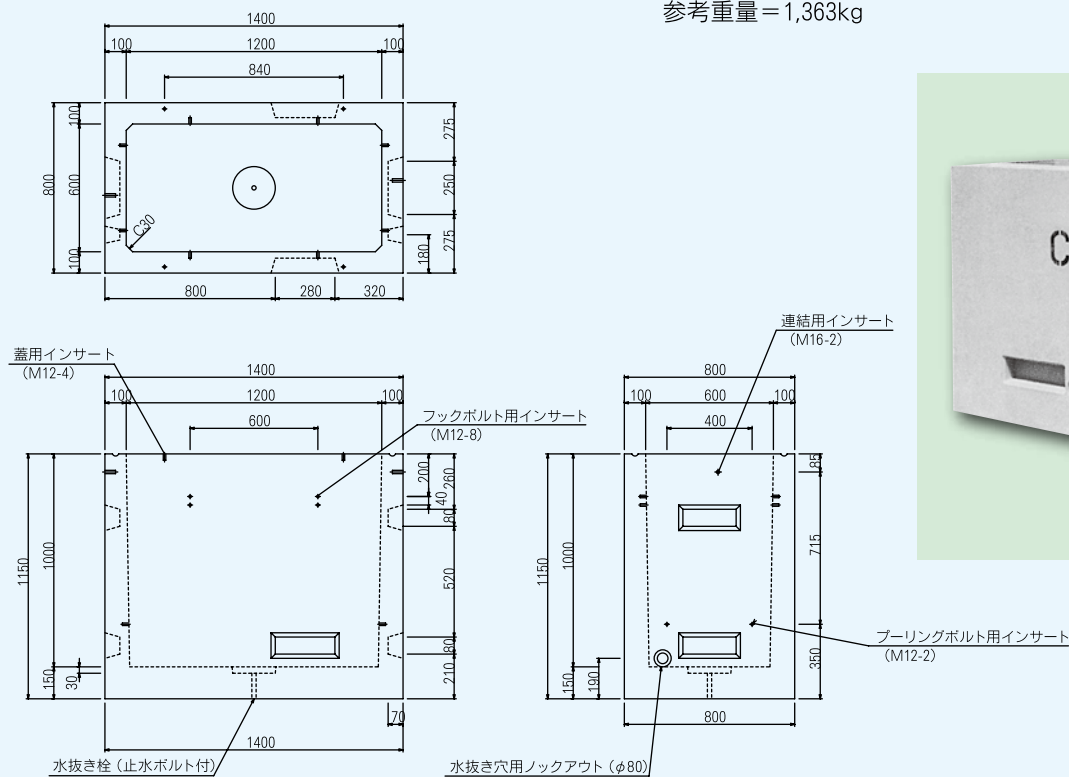
CB型ハンドホール

参考重量=664kg



CC型ハンドホール

参考重量 = 1,363kg



6

官公庁仕様ハンドホール

国交省

UR

NEXCO

信号用

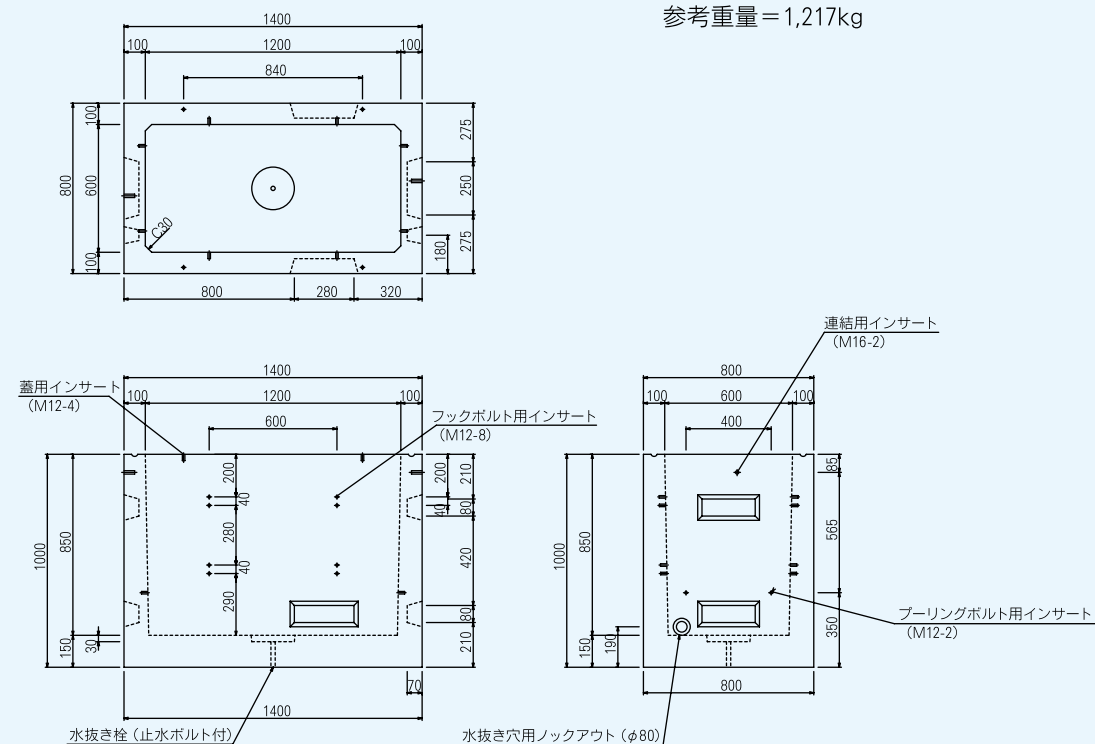
東京都

横浜市

川崎市

CD型ハンドホール

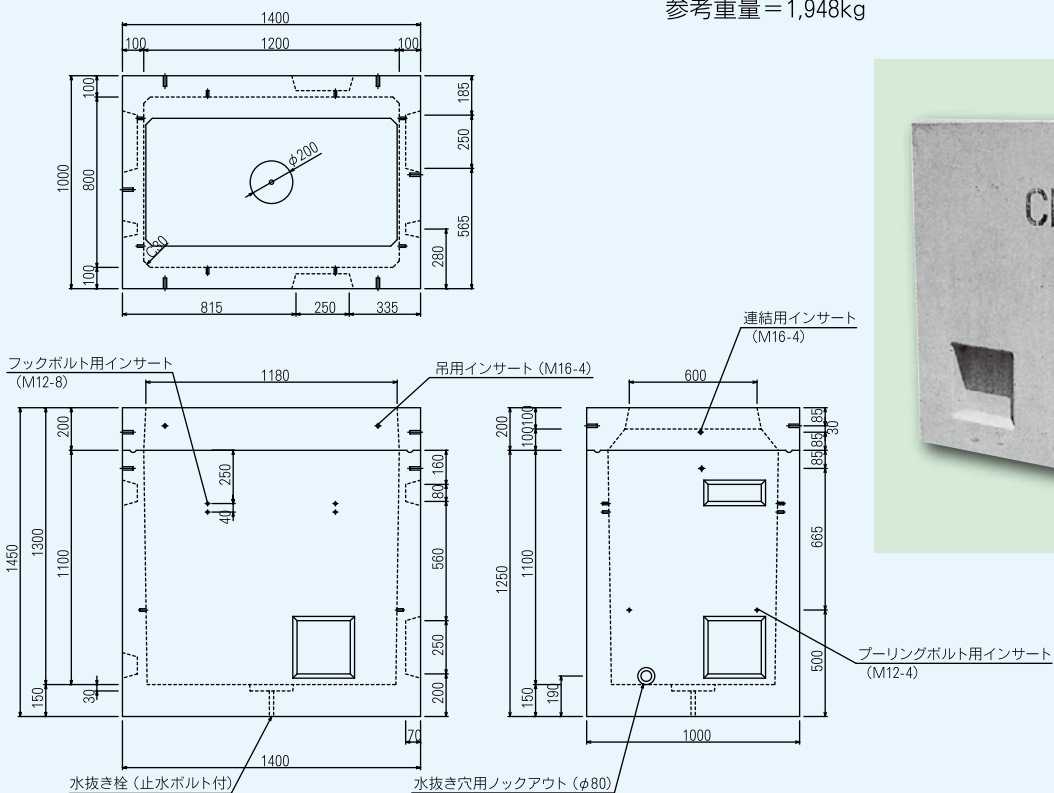
参考重量 = 1,217kg



NEXCO仕様 Cシリーズハンドホール（続き）

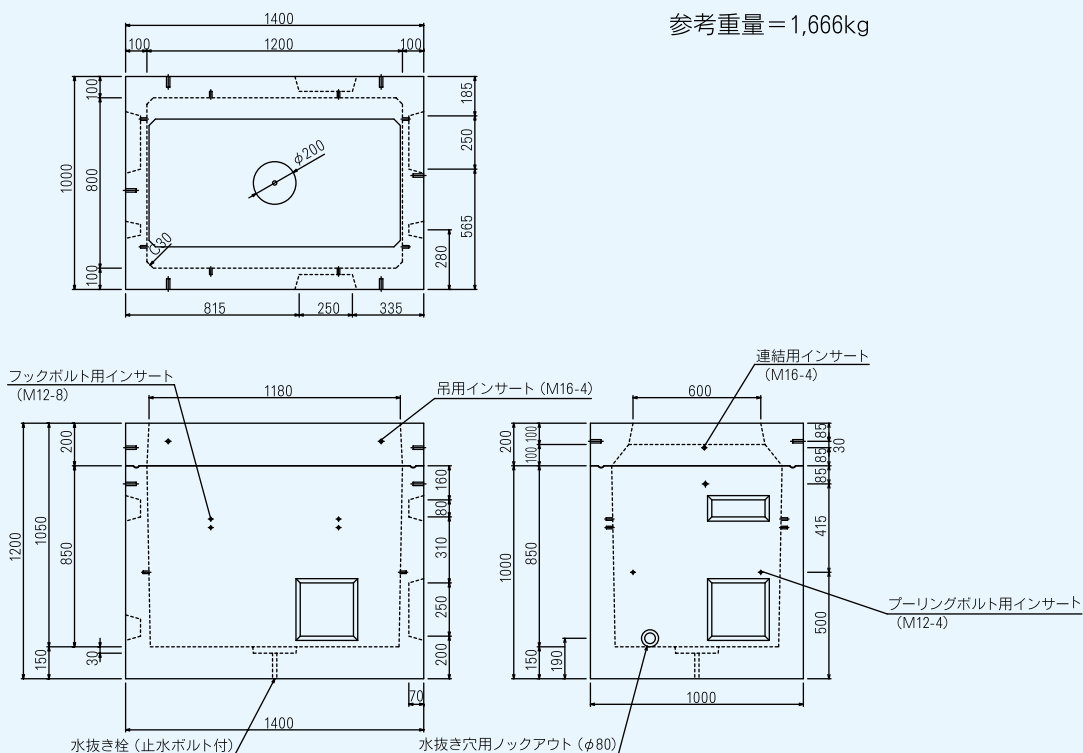
CE型ハンドホール

参考重量 = 1,948kg



CF型ハンドホール

参考重量 = 1,666kg



NEXCO仕様埋設標

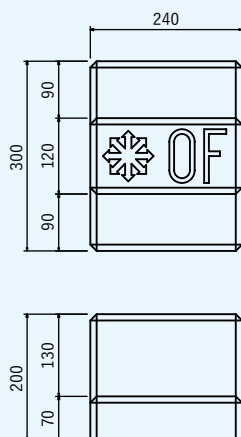
管路埋設標



品 番	名称 (有効寸法)	参考重量
MK-A (土木部)	120 × 240 × H200	20kg
MK-B (コンクリートシール部)	120 × 240 × H100	7kg
MK-D (土木部)	120 × 240 × H300	20kg
MK-C (アスファルト区間)	レベルマーク	

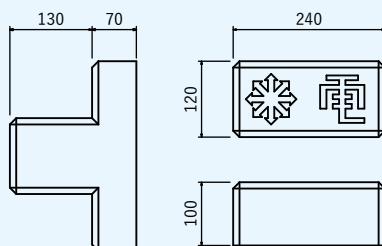
■ MK-A

参考重量 = 20kg



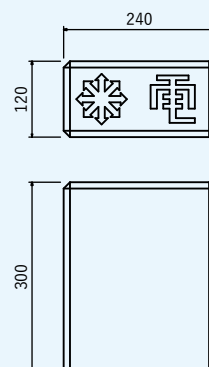
■ MK-B

参考重量 = 7kg



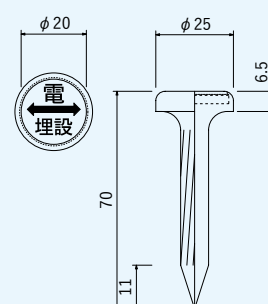
■ MK-D

参考重量 = 20kg



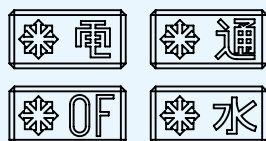
■ MK-C

参考重量 = 42g/本

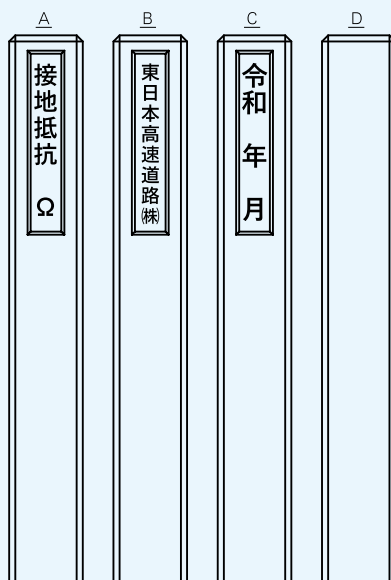
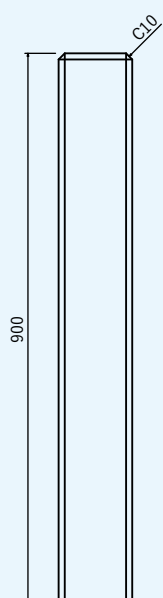
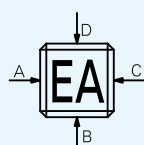
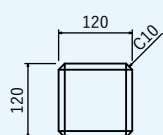


※頭部記号は137ページの
「高速道路用」に一覧を
掲載しております。
(取寄せ品あるいは受注
生産品)

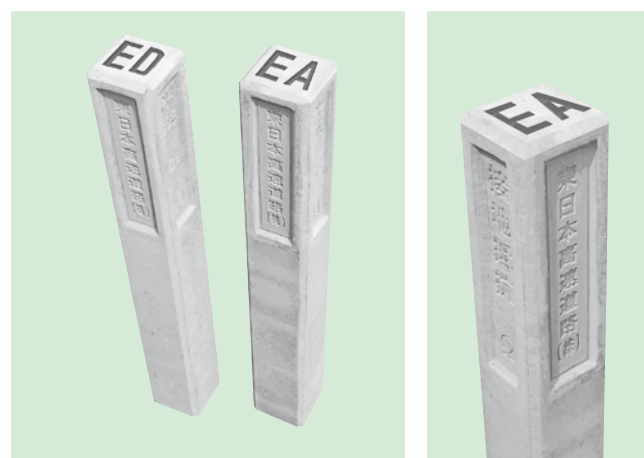
〔文字例〕



接地埋設標



参考重量 : 31kg/本



上部表示(接地工事の種類から選択してください)

EA EB EC ED

B面表示(接地場所により選択してください)

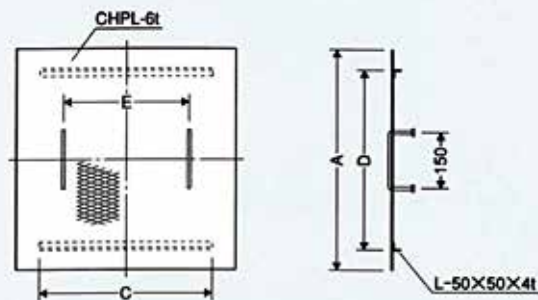
東日本高速道路株

中日本高速道路株

西日本高速道路株

NEXCO仕様鉄蓋

■C/ 縞鋼板製ハンドホール鉄蓋 ●一般土工部及び非常用電話基礎用



●寸法表 (mm)

呼称	寸法	A	C	D	E
C1		620	390	490	400
C2		1,000	690	790	600
C4		560	490	490	400

※部材は電気溶接により組み立てる。

※各部材は溶融亜鉛メッキ (JIS H8641HDZ55C) とする。

6

官公庁仕様ハンドホール

国交省

UR

NEXCO

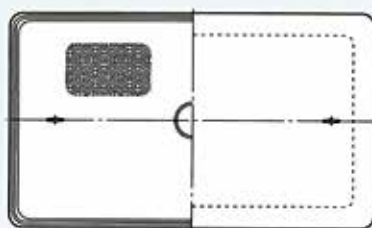
信号用

東京都

横浜市

川崎市

■SD ハンドホール鉄蓋 / 非車道用



●寸法表 (mm)

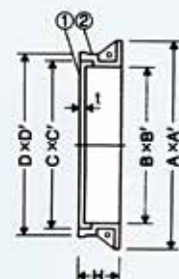
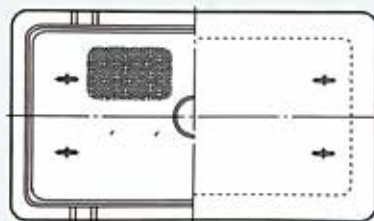
呼称	寸法	A×A'	B×B'	C×C'	D×D'	H	t
SD1		1,360×760	1,200×600	1,286×600	1,320×720		11
SD2		1,360×560	1,200×400	1,286×400	1,320×520	70	10
SD4		960×560	800×400	886×400	920×520		10

※電気通信線路に使用します。

●部品表

番号	名称	材 質	処 理
①	蓋	FCD450	エポキシタール
②	枠	FC200	仕上げ

■ST ハンドホール鉄蓋 / 車道用



●寸法表 (mm)

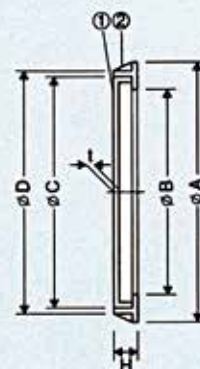
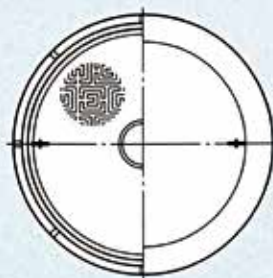
呼称	寸法	A×A'	B×B'	C×C'	D×D'	H	t
ST1		1,400×800	1,200×600	1,240×642	1,294×694		21
ST2		1,400×600	1,200×400	1,240×442	1,294×494	160	18

※電気通信線路に使用します。

●部品表

番号	名称	材 質	処 理
①	蓋	FCD450	エポキシタール
②	枠	FC200	仕上げ

■S-6(丸座)ハンドホール鉄蓋(SD6)/ 非車道用



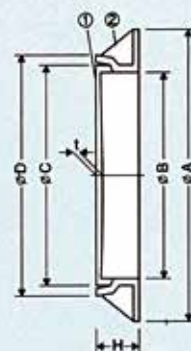
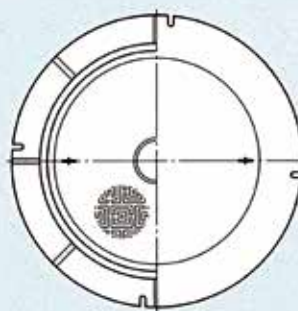
●寸法表(mm)

寸法 呼称	A	B	C	D	H	t
SD6	760	600	676	710	70	12

●部品表

番号	名称	材 質	処 理
①	蓋	FCD450	エポキシタール 仕上げ
②	枠	FC200	

■S-6(丸座)ハンドホール鉄蓋(ST6)/ 車道用



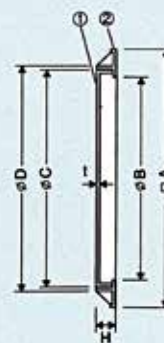
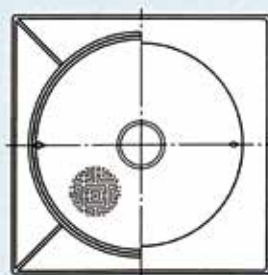
●寸法表(mm)

寸法 呼称	A	B	C	D	H	t
ST6	1,020	720	770	822	150	23

●部品表

番号	名称	材 質	処 理
①	蓋	FCD450	エポキシタール 仕上げ
②	枠	FC200	

■S-5(角座)ハンドホール鉄蓋 ●日本道路公団型/SD5非車道用/ST5車道用



●寸法表(mm)

寸法 呼称	A	B	C	D	H	t
SD5	980	750	820	854	75	12
ST5	980	750	820	854		23

●部品表

番号	名称	材 質	処 理
①	蓋	FCD450	エポキシタール 仕上げ
②	枠	FC200	

交通信号用ハンドホール〔警視庁仕様〕

交通信号用ハンドホール 1200 (角枠4点式)

型式：SHE600S-CS1200RS



参考総重量
720 kg
(鉄蓋を含まない)

$h=1,200\text{mm}$
 $H=1,300\text{mm}$

交通信号用ハンドホール 1200 (丸枠3点式)

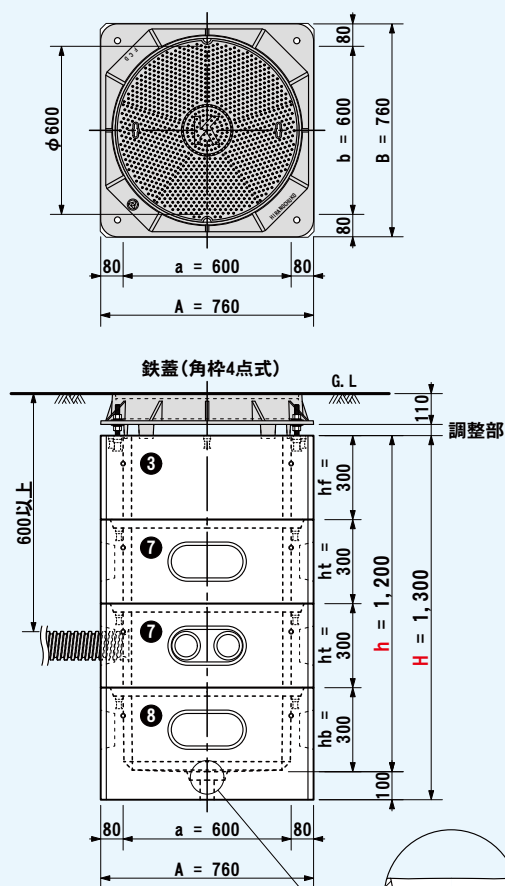
型式：SHE600S-CS1200RR



参考総重量
736 kg
(鉄蓋を含まない)

$h=1,200\text{mm}$
 $H=1,300\text{mm}$

■製品図解(角枠4点式)

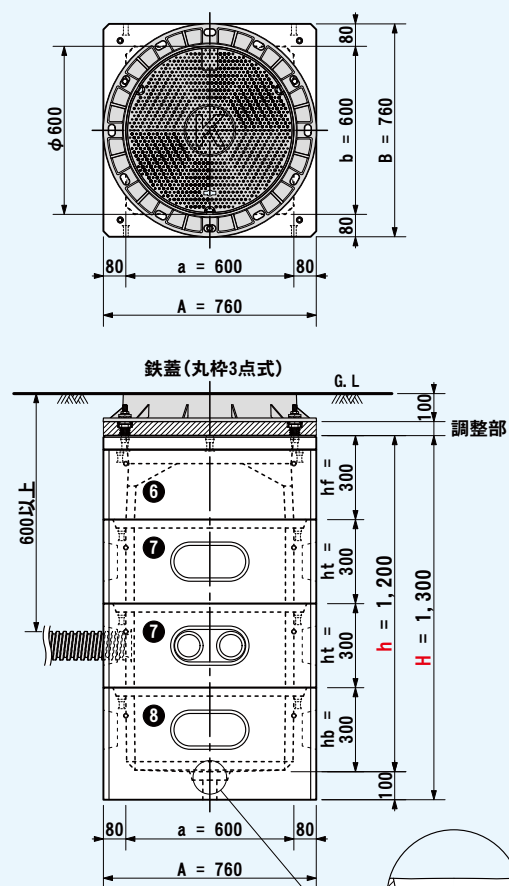


※調整部に生じる隙間はモルタル埋めをします

※逆流防止弁機能
(MC-50を装備)

H = 外側高さ, h = 内側高さ



■製品図解(丸枠3点式)



※調整部に生じる隙間は無収縮モルタルを充填します

※逆流防止弁機能
(MC-50を装備)

H = 外側高さ, h = 内側高さ

耐 荷 重	部 材 組	標準装備
T-20 対車道 1輪 104 kN	T-25 敷地内 1輪 55.0 kN	片ソケット 方式  逆流防止栓 MC-50 

■寸法概略

- 内側幅寸 (a・b) / 600mm×600mm
- 内側高さ (h) / 600 ~ 1,500mm (対車道想定時)
- 底板厚さ (tb) / 100mm
- 側壁厚さ (tw) / 80mm

■製品特徴

警視庁を代表に採用されている信号制御(交通管制)通線に用いるハンドホールになります。

平成 23 年度以降より、雨天時における歩行者と軽車両のスリップ防止を目的とした「ノンスリップ型」の鉄蓋敷設が標準となり、適用 2 種類の鉄蓋に対応しています。

■部材構成一覧

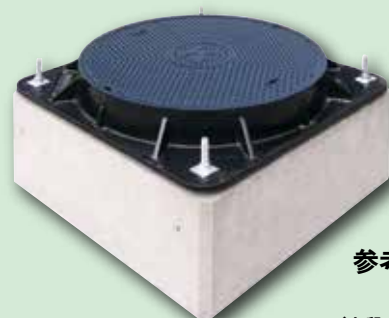
角 枠 4 点 式 上 部	1	※	交通信号用ハンドホール 上段 150 [型 式] SHE600S-W150F [参考重量] 82 kg hf=150
	2	※	交通信号用ハンドホール 上段 200 [型 式] SHE600S-W200F [参考重量] 108 kg hf=200
	3		交通信号用ハンドホール 上段 300 [型 式] SHE600S-W300F [参考重量] 161 kg hf=300
丸 枠 3 点 式 上 部	4	※	交通信号用ハンドホール 上段 150 [型 式] SHE600S-W150F-H [参考重量] 91 kg hf=150
	5	※	交通信号用ハンドホール 上段 200 [型 式] SHE600S-W200F-H [参考重量] 120 kg hf=200
	6		交通信号用ハンドホール 上段 300 [型 式] SHE600S-W300F-H [参考重量] 177 kg hf=300
中 間	7	※	交通信号用ハンドホール 中段 150 [型 式] SHE600S-W150T [参考重量] 75 kg ht=150
	8		交通信号用ハンドホール 中段 300 [型 式] SHE600S-W300T [参考重量] 139 kg ht=300
下 部	9		交通信号用ハンドホール 下段 300 [型 式] SHE600S-U300B/MC [参考重量] 281 kg hb=300

※は注文生産品となります。

■交通信号用鉄蓋解説

ノンスリップ型交通信号用鉄蓋(角枠4点式)

型式: HS-SG20K600GP-MK1K



参考総重量
101 kg
(上段を含まない)
hc=110mm

【特徴】

- 従来型鉄蓋(通称 黒蓋)と受枠部の互換性が確保されており、既設部の蓋体交換での対応も可能です。
- 据付するハンドホールは従来品と同一なので、施工計画等については従来通りの仕様書内容で対応できます。

■バリエーション



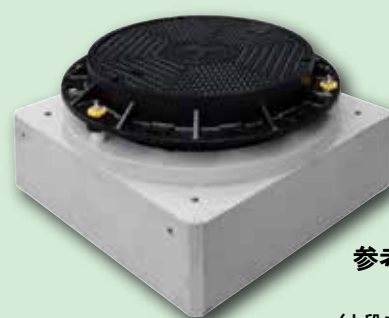
○グレー塗装(日光蓄熱対策品)



○化粧蓋(従来品・受枠互換)

ノンスリップ型交通信号用鉄蓋(丸枠3点式)

型式: CF0-60N-10L(A703・UED)WPP



参考総重量
62 kg
(上段を含まない)
hc=100mm

【特徴】

- 新規設計の鉄蓋であるため、専用工具を用いたワンタッチ開閉機構、3点支持式専用ボルトによる勾配調整の容易化が図られています。
- 据付するハンドホールは専用品で、3点支持式専用ボルトへの対応と無収縮モルタル充填工(ハイジャスター工法…本カタログ 106 ~ 107 ページ)に最適な形状となっています。

東京都建設局仕様ハンドホール

小分類 HH-JT (建設局標準構造図集)

大分類 800(電気設備) / 中分類 DS(道路施設)

MHK600[□]×600RH-t60 (M)

型式: MHK600S-CS600RH-MM

内寸: 600[□]×600

耐荷重	部材組	標準装備	オプション
T-25 敷地内 1輪 55.0 kN	ズレ止め君 M12	マルチ M12 φ600 インサート	止水栓 C-50 逆流防止栓 MC-50

※鉄蓋の指定

参考総重量
534 kgh= 600mm
H= 760mm

※本カタログ62ページ掲載品と同一品です。

MHK600[□]×900RH-t60 (M)

型式: MHK600S-CS900RH-MM

内寸: 600[□]×900

耐荷重	部材組	標準装備	オプション
T-25 敷地内 1輪 55.0 kN	ズレ止め君 M12	マルチ M12 φ600 インサート	止水栓 C-50 逆流防止栓 MC-50

※鉄蓋の指定

参考総重量
652 kgh= 900mm
H= 1,060mm

※本カタログ62ページ掲載品と同一品です。

電設型800[□]×1000 (A)

型式: MDN800S-SS1000PL-SA

内寸: 800[□]×1000

耐荷重	部材組	標準装備	オプション
T-8 敷地内 1輪 22.0 kN	ズレ止め君 M12	止水栓 C-50 逆流防止栓 MC-50	

※鉄蓋の指定

●その他寸法
内寸: 800[□]×1200参考総重量
1,132 kgh= 1,000mm
H= 1,200mm

※本カタログ68ページ掲載品と同一品です。

H = 外側高さ, h = 内側高さ

■製品解説

平成30年度以降の建設局標準構造図集において、小分類HH-JTに相当するハンドホールは計4種類になりました。

内寸600[□]×600, 600[□]×900は国土交通省営繕部のハンドホールH1型と同一の構成になります。

そして内寸800[□]×1000, 800[□]×1200は平成24年の標準構造図集より継続となります。

なお、標準構造図集における鉄蓋の耐荷重表記については「破壊荷重200kN以上」と「重荷重」の2種類しか掲載されておりませんので、施工物件別に随時で確認する必要があります。

□補足…耐荷重表記について

従来表記の「重荷重」は国土交通省8Kに相当し、東京都の標準仕様における原則は「国土交通省営繕部仕様に準拠」であることから

2K (T-2 相当), 8K (T-8 相当), 20K (T-20~25 相当)

がそのまま適用されと考えられます。

ただし、「車道に設置するハンドホールは別途構造・強度について検討すること。」の一文がありまして、対応製品として右写真の様なハンドホールも用意しております。

■公道対応ハンドホール(T-25対応)



小分類 HH-TT (建設局標準構造図集)

大分類 800(電気設備) / 中分類 KS(管理施設)

緑地公園型ハンドホール 600□×800

型式：TGE600S-U800B

内寸：600□×800

耐 荷 重	標 準 装 備	オ プ シ ョ ン
T-2 敷地内 1輪 5.5kN ※鉄蓋の指定	落下防止鋼 φ600用	止水栓 C-50 逆流防止栓 MC-50



参考重量
530 kg
(鉄蓋を含まない)

h = 800mm

H = 880mm

※本カタログ166ページ掲載品と同一品です。

H = 外側高さ, h = 内側高さ

■製品解説

一般に東京都内管轄で「公園型ハンドホール」と呼ばれているハンドホールについて、建設局での分類名称になります。

内寸 600□の同ハンドホールは街路築造工事での導入実績も多いことから建設局標準構造図集にも掲載されています。

(ただし耐荷重の適用は 中耐重 = 2K のみです。)

詳細は本カタログ 166 ページを参照下さい。

6

官公庁仕様ハンドホール

国交省

UR

NEXCO

信号用

東京都

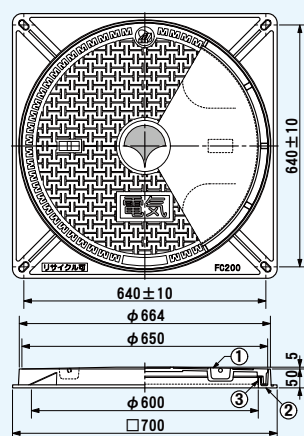
横浜市

川崎市

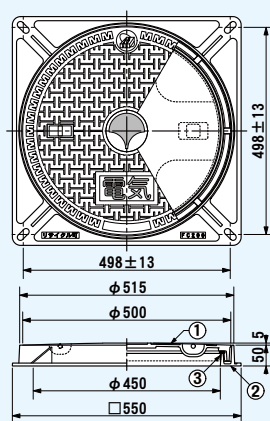
東京都仕様鉄蓋

■鉄蓋図面(東京都シンボルマーク+用途表記)

φ600タイプ(丸蓋・角枠)



φ450タイプ(丸蓋・角枠)



用途表記例

電気	電力
弱电	強電
低圧	高圧
通信	電話
CATV	照明

※現状で最も事例が多いのは本図の様なシンボルマークです。
23区の区章表示もありますのでお問い合わせ下さい。

■部材詳細

番号	部 品 名	材 料	備 考
①	蓋 体	2K-60,45	樹脂系塗料塗装(黒色)
		8K-60,45	
		20K-60,45	
②	受 枠	FC200	
③	Sパッキン	EPDM	軟質スポンジ(SSF)
④	ク サ リ	SWRM ※	各種鍍金(UC or HDZ)

※指定によりSUS製も選択可

■製品解説

建設局標準構造図集では鉄蓋の表面に都紋章又はシンボルマークと用途(電気, 通信, 弱电 等)の表示が指定されています。

上図は本カタログ 86 ~ 87 ページ掲載の鉄蓋を基にした一例になります。

耐 荷 重	耐 荷 重	耐 荷 重
T-2 敷地内 1輪 5.0 kN	T-8 敷地内 1輪 20.0 kN	T-20 敷地内 1輪 50.0 kN



東京都緑地公園仕様ハンドホール

緑地公園型ハンドホール 600[□]×800

型式：TGE600S-U800B

内寸：600[□]×800

耐荷重	標準装備	オプション
T-25 敷地内 1輪 55.0 kN	落下防止鋼 φ600用	止水栓 C-50 逆流防止栓 MC-50



参考重量
530 kg
(鉄蓋を含まない)

h= 800mm
H= 880mm

緑地公園型ハンドホール 450[□]×800

型式：TGE450S-U800B

内寸：450[□]×800

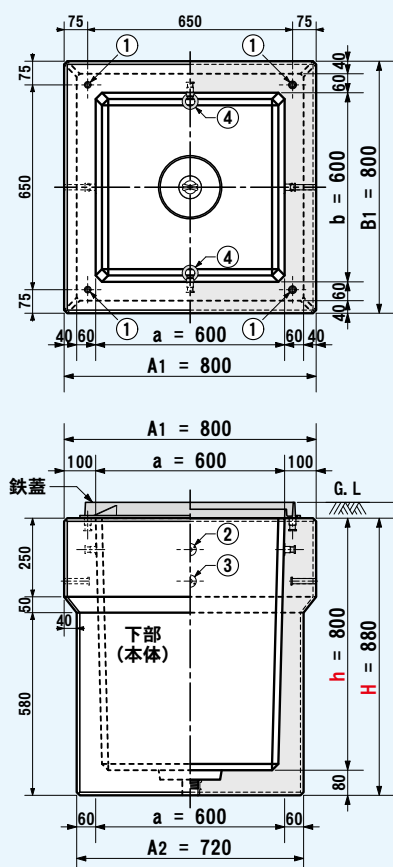
耐荷重	標準装備	オプション
T-25 敷地内 1輪 55.0 kN	止水栓 C-50	逆流防止栓 MC-50



参考重量
400 kg
(鉄蓋を含まない)

h= 800mm
H= 880mm

■製品図解

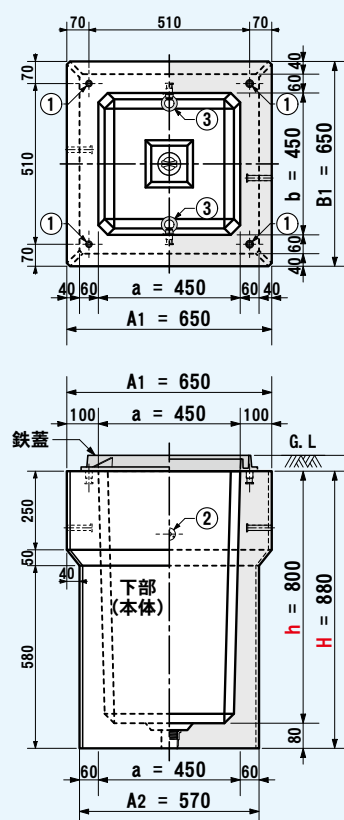


■標準添付品詳細

番号	部品名	材質	備考
①	インサートナット M12	SS400	鉄蓋固定用
②	インサートナット M12	SS400	落下防止鋼用
③	インサートナット M12	SS400	アイボルト用
④	アイボルト M12	SS400	通線引込用

H=外側高さ, h=内側高さ

■製品図解



■標準添付品詳細

番号	部品名	材質	備考
①	インサートナット M12	SS400	鉄蓋固定用
②	インサートナット M12	SS400	アイボルト用
③	アイボルト M12	SS400	通線引込用

H=外側高さ, h=内側高さ

東京都緑地公園仕様鉄蓋／その他公園仕様鉄蓋

東京都緑地公園仕様鉄蓋

■部材詳細

番号	部 品 名	材 料	備 考
①	蓋 体	2K-60	樹脂系塗料塗装 (黒色)
	8K-60	FCD500	
	20K-60	FCD500	
②	受 枠	FC200	
③	ク サ リ	SWRM	溶融亜鉛鍍金 (HDZ)
④	ゴムパッキン	CR	

■用途表記例

低圧, 弱・低

高圧, 弱・高

弱電

耐荷重

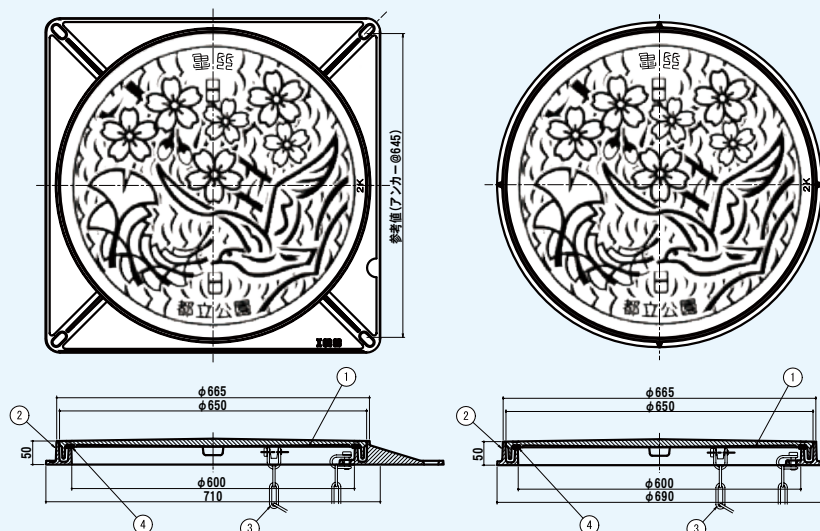
T-2
敷地内
1輪 5.0 kN

耐荷重

T-8
敷地内
1輪 20.0 kN

耐荷重

T-20
敷地内
1輪 50.0 kN



(補足事項)

- ・2K, 8Kに加え20Kが追加になりました
- ・用途表記に混在表示 (弱電+低, 高圧) が追加になりました

多摩動物公園仕様鉄蓋

■部材詳細

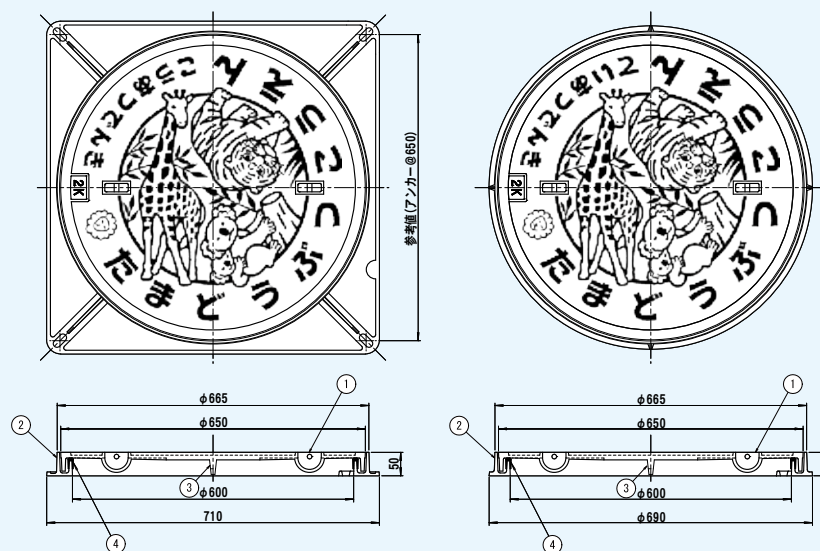
番号	部 品 名	材 料	備 考
①	蓋 体	2K-60	樹脂系塗料塗装 (黒色)
	8K-60	FCD500	
	20K-60	FCD500	
②	受 枠	FC200	
③	ク サ リ	SWRM	溶融亜鉛鍍金 (HDZ)
④	ゴムパッキン	CR	

■用途表記例

ていあつでんき

こうあつでんき

じゃくでんき



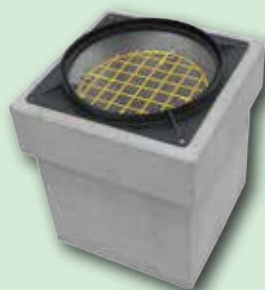
耐荷重

T-2
敷地内
1輪 5.0 kN

耐荷重

T-8
敷地内
1輪 20.0 kN

■落下防止鋼装着状況



□補足…落下防止鋼の標準装備について

緑地公園型ハンドホール 600□×800 は落下防止鋼を標準で添付しており、装着した状態で提供しております。

(落下防止鋼の詳細は本カタログ 6 ページをご参照下さい。)

横浜市仕様ハンドホール

建築局 ア. ハンドホールH1-6型

型式：MHS600S-CS600RH

内寸：600[□]×600

耐 荷 重	標準装備	オプション
T-25 敷地内 1輪 55.0 kN	止水栓 C-50	逆流防止栓 MC-50

参考総重量
481 kg

(鉄蓋を含まない)

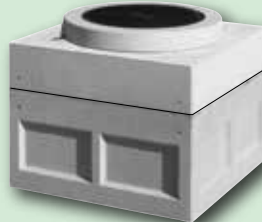
h= 600mm

H= 760mm

※本カタログ142ページ掲載品と同一品です。

建築局 イ. ハンドホールH2-6型

型式：MH900S-CS600RH

内寸：900[□]×600

耐 荷 重	標準装備	オプション
T-25 敷地内 1輪 55.0 kN	止水栓 C-50	逆流防止栓 MC-50

参考総重量
849 kg

(鉄蓋を含まない)

h= 600mm

H= 780mm

※本カタログ143ページ掲載品と同一品です。

建築局 ウ. ハンドホールH2-9型

型式：MH900S-CS900RH

内寸：900[□]×900

耐 荷 重	標準装備	オプション
T-25 敷地内 1輪 55.0 kN	止水栓 C-50	逆流防止栓 MC-50

参考総重量
1,029 kg

(鉄蓋を含まない)

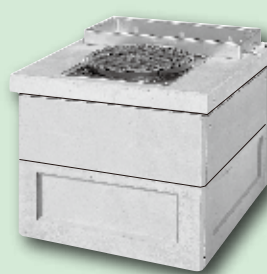
h= 900mm

H=1,080mm

※本カタログ143ページ掲載品と同一品です。

建築局 エ. 集合住宅型(パットマウント用)

型式：PMB1000S-CS850RS-MHS

内寸：1000[□]×850

耐 荷 重	標準装備	オプション
T-8 敷地内 1輪 22.0 kN	止水栓 C-50	逆流防止栓 MC-50

参考総重量
1,515 kg

(鉄蓋を含まない)

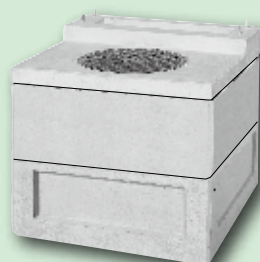
h= 850mm

H=1,070mm

※「PM-B085RS」(23ページ)と同一品です。

建築局 オ. ピラボックス型

型式：PBA1000S-CS850RR-MHS

内寸：1000[□]×850

耐 荷 重	標準装備	オプション
T-8 敷地内 1輪 22.0 kN	止水栓 C-50	逆流防止栓 MC-50

参考総重量
1,528 kg

(鉄蓋を含まない)

h= 850mm

H=1,050mm

※「PB-A085RR」(29ページ)と同一品です。

環境創造局 HH-45

型式：MHS450S-CS700RH

内寸：450[□]×700

耐 荷 重	標準装備	オプション
T-6 敷地内 1輪 16.5 kN	止水栓 C-50	逆流防止栓 MC-50

※鉄蓋の指定

参考総重量
310 kg

(鉄蓋を含まない)

h= 700mm

H= 780mm

※本カタログ72ページ掲載品と同一品です。
(鉄蓋の耐荷重指定がT-6で固定されています)

環境創造局 HH-60

型式：MHS600S-CS600RH

内寸：600[□]×600

耐 荷 重	標準装備	オプション
T-8 敷地内 1輪 22.0 kN	止水栓 C-50	逆流防止栓 MC-50

※鉄蓋の指定

参考総重量
481 kg

(鉄蓋を含まない)

h= 600mm

H= 760mm

※本カタログ142ページ掲載品と同一品です。
(鉄蓋の耐荷重指定がT-8で固定されています)

[解説]

横浜市の場合、各管理局によって個別に標準図と仕様書を発行しておりますので、原則としてその記載内容に適合する製品を選定してここに掲載しました。

ハンドホール以外(埋設標)でも、独自の規準と仕様書がありますので、横浜市管内の管理物件については詳細を確認する必要があります。

H = 外側高さ, h = 内側高さ

横浜市建築局仕様鉄蓋

YH-1 (R2K-60) / YH-2 (R8K-60) / YH-3 (R20K-60)

■簡易防水型 (丸枠・埋込仕様)

分類記号：YH-1 [丸枠]
型式：MR-2KN 600



■部材詳細

番号	部 品 名	材 料	備 考
①	蓋 体	YH-1	FC200
		YH-2	FCD500
		YH-3	FCD500
②	受 枠	FC200	樹脂系塗料塗装 (黒色)
③	ク サ リ	SWRM ※	溶融亜鉛鍍金 (HDZ)
④	ゴムパッキン	CR	中空成型型

※指定によりSUS製も選択可

■寸法表

分類記号	型 式	D1 (mm)	D2 (mm)	D3 (mm)	D4 (mm)	H1 (mm)	H2 (mm)	T (mm)	L※ (mm)	重 量 (kg)
YH-1 [丸枠]	MR-2KN 600	600	650	664	710	50	7	6.0	710	蓋体 R枠
YH-2 [丸枠]	MR-8K 600	600	650	664	710	50	7	6.0	710	29.0 12.8
YH-3 [丸枠]	MR-20K 600	600	650	664	710	50	7	9.0	710	36.2 12.8

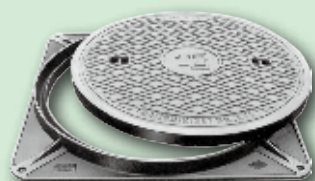
※アンカーボルト固定用孔 芯間距離

YH-1	YH-2	YH-3
耐 荷 重	耐 荷 重	耐 荷 重
T-2 敷地内 1輪 5.0 kN	T-8 敷地内 1輪 20.0 kN	T-20 敷地内 1輪 50.0 kN

YH-1 (S2K-60) / YH-2 (S8K-60) / YH-3 (S20K-60)

■簡易防水型 (角枠・後載仕様)

分類記号：YH-1 [角枠]
型式：MS-2KN 600



■部材詳細

番号	部 品 名	材 料	備 考
①	蓋 体	YH-1	FC200
		YH-2	FCD500
		YH-3	FCD500
②	受 枠	FC200	樹脂系塗料塗装 (黒色)
③	ク サ リ	SWRM ※	溶融亜鉛鍍金 (HDZ)
④	ゴムパッキン	CR	中空成型型

※指定によりSUS製も選択可

■寸法表

分類記号	型 式	D1 (mm)	D2 (mm)	D3 (mm)	S (mm)	H1 (mm)	H2 (mm)	T (mm)	L※ (mm)	重 量 (kg)
YH-1 [角枠]	MS-2KN 600	600	650	664	710	50	7	6.0	646	蓋体 S枠
YH-2 [角枠]	MS-8K 600	600	650	664	710	50	7	6.0	646	29.0 17.0
YH-3 [角枠]	MS-20K 600	600	650	664	710	50	7	9.0	646	36.2 17.0

※アンカーボルト固定用孔 芯間距離

YH-1	YH-2	YH-3
耐 荷 重	耐 荷 重	耐 荷 重
T-2 敷地内 1輪 5.0 kN	T-8 敷地内 1輪 20.0 kN	T-20 敷地内 1輪 50.0 kN

【解説】

横浜市建築局における鉄蓋の記号区別は、平成29年5月より次の内容に改定されました。本改定により「横浜市記号：YH-3」の鉄蓋は「(破壊)荷重 200kN 以上」の製品に変更しております。(従来製品は 破壊荷重320kN 以上 でした)

■横浜市建築局における鉄蓋の記号区別 …「電気設備工事施工マニュアル(平成29年版)」より

「第9節 地中配線 1.9.1 ハンドホール (1) ハンドホールの仕様」より抜粋

ク. 蓋は鋳鉄製(600φ)簡易防水とし、中央に(電)マーク、蓋の表面に耐荷重種別を鋳出する。又、下表に基づいた耐重グレードを、使用場所に応じて用いる。

横浜市記号	国交省型式	荷 重	適 用 場 所
YH-1	2K	20kN 以上	植込等人以外が入らない場所
YH-2	8K	80kN 以上	2tトラック、マイクロバスが入る場所
YH-3	20K	200kN 以上	大型車(消防車)の入る場所(大型車の通行が少ない場所)

(備考) 上表の「荷重」欄は従来の仕様書では「破壊荷重」と記述されていたので、同様と解釈しています。

(国土交通省の型式と照合する内容なので同様と解釈できます)

川崎市仕様鉄蓋

川崎市仕様鉄蓋(ツツジ柄)

川崎市型S2K-60でんきつうしん



縁塊 川崎市型R2K-60でんきつうしん



■用途表記例

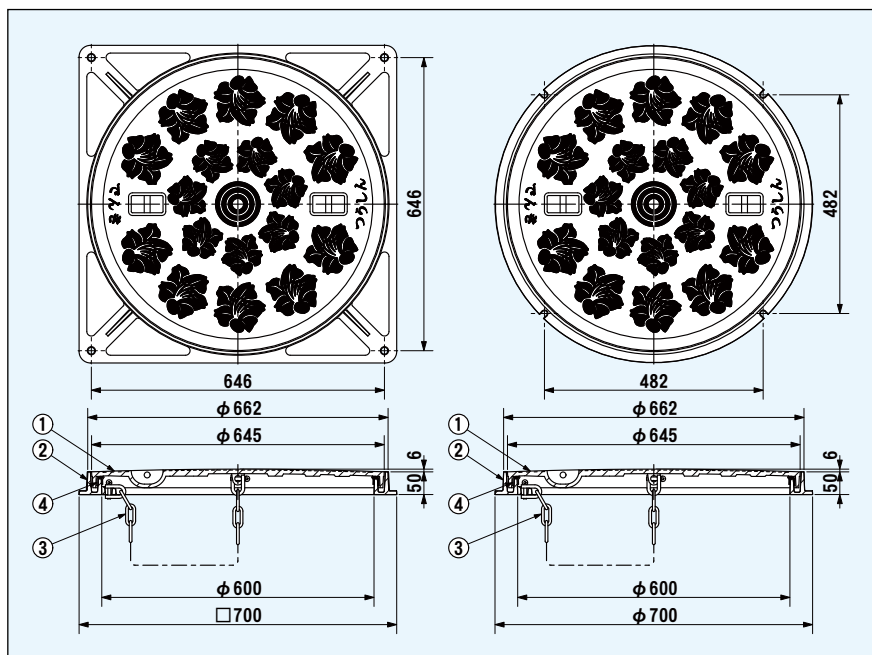
(左)でんき (右)でんき
(左)でんき (右)つうしん
(左)つうしん (右)つうしん

補記…中心部「川崎市章」の天地を
正しい状態に配置しての左右
となります

■部材詳細

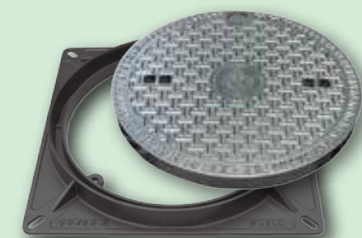
番号	部 品 名	材 料	備 考
①	蓋 体	2K-60	FC200
	8K-60	FCD500	樹脂系塗料塗装(黒色)
	20K-60	FCD500	
②	受 枠	FC200	
③	ク サ リ	SS400	溶融亜鉛鍍金(HDZ)
④	ゴムパッキン	CR	

耐 荷 重	耐 荷 重	耐 荷 重
T-2 敷地内 1輪 5.0 kN	T-8 敷地内 1輪 20.0 kN	T-20 敷地内 1輪 50.0 kN

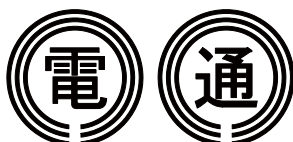


川崎市仕様鉄蓋(川マーク)

川崎市型 川電S2K-45



■蓋中心部マーク

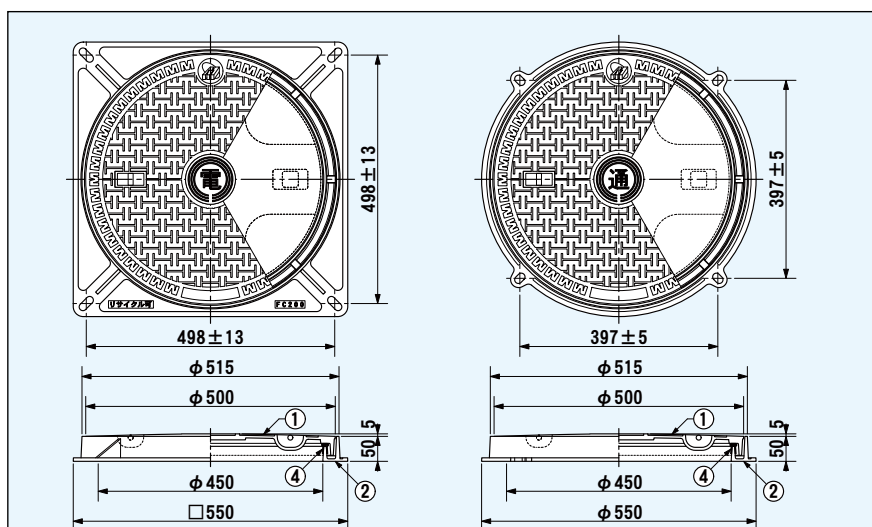


通称：川電マーク 通称：川通マーク

■部材詳細

番号	部 品 名	材 料	備 考
①	蓋 体	2K-45	FC200
	8K-45	FCD600	樹脂系塗料塗装(黒色)
②	受 枠	FC200	
③	ク サ リ	SWRM	溶融亜鉛鍍金(HDZ)
④	Sパッキン	EPDM	軟質スポンジ(SSF)

耐 荷 重	耐 荷 重
T-2 敷地内 1輪 5.0 kN	T-8 敷地内 1輪 20.0 kN



※本図はHシリーズ鉄蓋φ450でのマーク適用例となります