

COVER

3

鉄蓋 鉄蓋付属品

■鉄蓋

Hシリーズ 鉄蓋
HASシリーズ / Nシリーズ 鉄蓋
電極保持器用ボックス
ボルトロック式鉄蓋 / 施錠装置付鉄蓋
化粧蓋

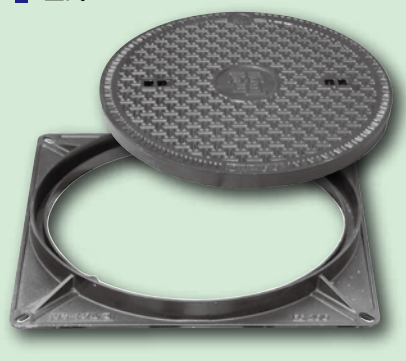
■付属品

S パッキン / WD パッキン
ステイロック / プラステロック
鉄蓋養生シート / 鉄蓋補修用塗料
嵩上げ部材 / 縁塊 / 調整リング
ハイジャスター

Hシリーズ鉄蓋 φ600/φ450

Hシリーズ鉄蓋 φ600

■開口径φ600用, 簡易防水型 (丸蓋・角枠／丸蓋・丸枠)

鉄蓋φ600/S2K [HS2K-60]
型式: HS-02K600

■部材詳細

番号	部 品 名	材 料	備 考
①	蓋 体	02K600	FC200
		08K600	FCD600
		20K600	FCD600
②	受 枠	FC200	樹脂系塗料塗装(黒色)
③	Sパッキン	EPDM	軟質スポンジ(SSF)
④	ク サ リ	SWRM ※	各種鍍金(UC or HDZ)

※指定によりSUS製も選択可

02K600

耐 荷 重

T-2 敷地内 
1 輪 5.0 kN

08K600

耐 荷 重

T-8 敷地内 
1 輪 20.0 kN

20K600

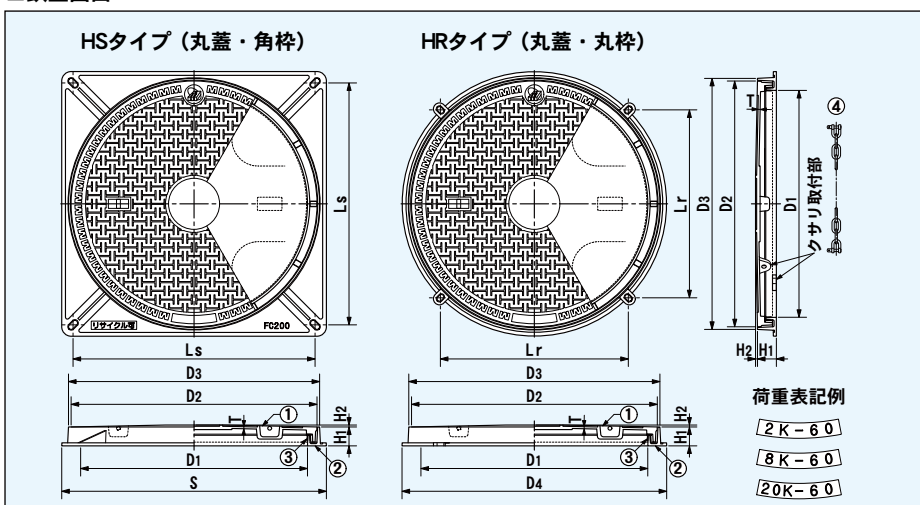
耐 荷 重

T-20 敷地内 
1 輪 50.0 kN

■寸法表

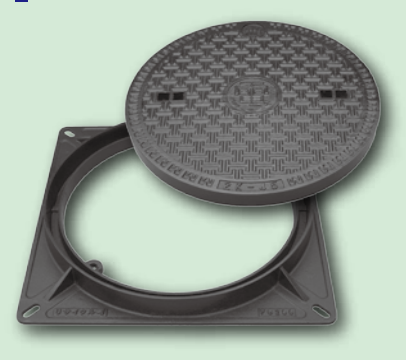
型 式	D1 (mm)	D2 (mm)	D3 (mm)	S or D4 (mm)	H1 (mm)	H2 (mm)	T (mm)	Ls (mm)	Lr (mm)	重 量 (kg)		
										蓋体	HS枠	HR枠
H(S-R)-02K600	600	650	664	700	50	5	5.5	640±10	497±5	24	16	11
H(S-R)-08K600	600	650	664	700	50	5	5.5	640±10	497±5	24	16	11
H(S-R)-20K600	600	650	664	700	50	5	7.5	640±10	497±5	27	16	11

■鉄蓋図面

鉄蓋φ600/R2K [HR2K-60]
型式: HR-02K600

Hシリーズ鉄蓋 φ450

■開口径φ450用, 簡易防水型 (丸蓋・角枠／丸蓋・丸枠)

鉄蓋φ450/S2K [HS2K-45]
型式: HS-02K450

■部材詳細

番号	部 品 名	材 料	備 考
①	蓋 体	02K450	FC200
		06K450	FCD600
		08K450	FCD600
②	受 枠	FC200	樹脂系塗料塗装(黒色)
③	Sパッキン	EPDM	軟質スポンジ(SSF)
④	ク サ リ	SWRM ※	各種鍍金(UC or HDZ)

※指定によりSUS製も選択可

02K450

耐 荷 重

T-2 敷地内 
1 輪 5.0 kN

06K450

耐 荷 重

T-6 敷地内 
1 輪 15.0 kN

08K450

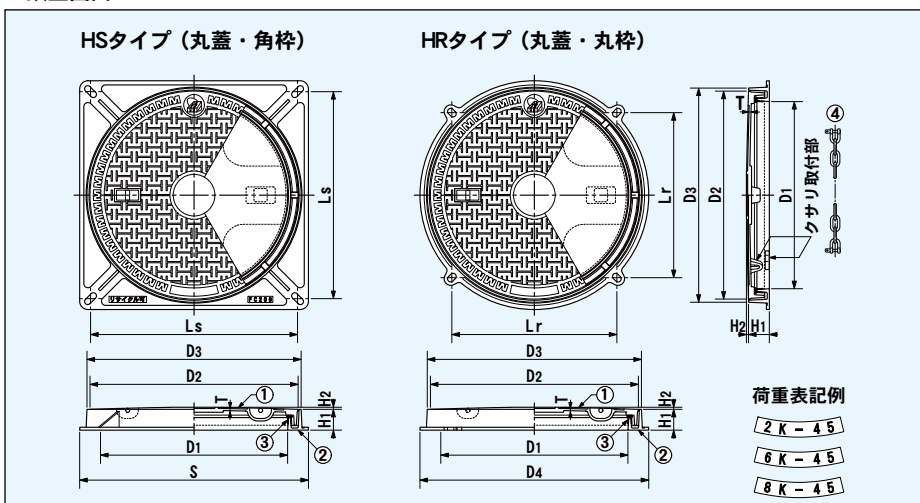
耐 荷 重

T-8 敷地内 
1 輪 20.0 kN

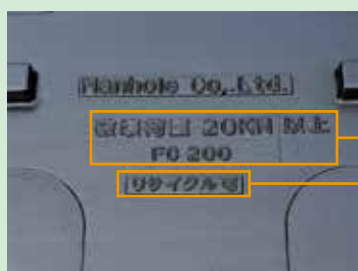
■寸法表

型 式	D1 (mm)	D2 (mm)	D3 (mm)	S or D4 (mm)	H1 (mm)	H2 (mm)	T (mm)	Ls (mm)	Lr (mm)	重 量 (kg)		
										蓋体	HS枠	HR枠
H(S-R)-02K450	450	500	515	550	50	5	5.0	498±13	397±5	14.5	11.5	8.8
H(S-R)-06K450	450	500	515	550	50	5	5.0	498±13	397±5	14.5	11.5	8.8
H(S-R)-08K450	450	500	515	550	50	5	5.0	498±13	397±5	14.5	11.5	8.8

■鉄蓋図面

鉄蓋φ450/R2K [HR2K-45]
型式: HR-02K450

性能表記（鉄蓋裏面）



Hシリーズ鉄蓋は国土交通省大臣官房官庁営繕部設備・環境課監修「公共建築設備工事標準図（電気設備工事編）」の仕様に則って開発しました弊社オリジナルの鉄蓋です。

■特徴その1…荷重性能と材質を蓋裏に明記

02K の表記

破壊荷重 20KN 以上
FC 200

08K の表記

破壊荷重 80KN 以上
FCD 600

20K の表記

破壊荷重200KN 以上
FCD 600

■特徴その2…鋼材としてリサイクル可能

リサイクル可

…破損あるいは不要になりました製品は、鋼材としてリサイクル可能ですので、弊社にお問い合わせ下さい。

蓋中心部マーク

※弊社の標準在庫品は○電マークとなります。（他のマークは注文生産品です。）



標準在庫品

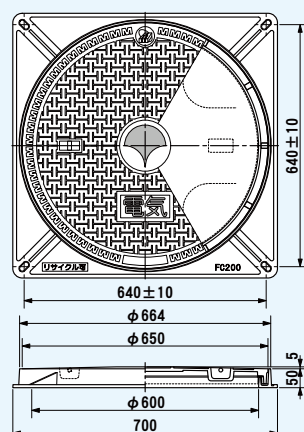
用途表記（角窓）

※各表記は蓋中心部マークと併用で注文生産にて対応いたします。

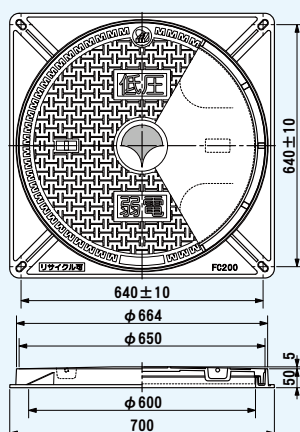


■中心部マーク及び用途表記・配置参考図

例-1. 中心マーク+1用途



例-2. 2用途混在表記



オプション（開閉工具）

手かぎ（極小）

MF-1



■全長 160 mm



■全長 273 mm

手かぎ（大）



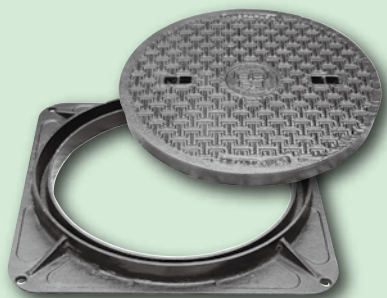
■全長 535 mm

※上図は構成の一例です。その他のマーク及び表記については、お問い合わせ下さい。

HAS シリーズ鉄蓋 φ300～φ900

鉄蓋（丸蓋・角枠）

鉄蓋φ450/S6K
型式：HAS-A450S



■部材詳細

番号	部 品 名	材 料	備 考
①	蓋 体	HAS-B	FC200
		HAS-A	FC200
		HAS-AD	FCD600
②	受 枠	FC200	
③	ゴムパッキン	CR	溝切成型型
④	ク サ リ	SWRM ※	各種鍍金(UC or HDZ)

※指定によりSUS製も選択可

HAS-B

耐 荷 重

T-2

敷地内

1輪 5.0 kN

HAS-A

耐 荷 重

T-6

敷地内

1輪 15.0 kN

HAS-AD

耐 荷 重

T-20

敷地内

1輪 50.0 kN

■HAS-B…SHASE-S209-2009 500K (T-2相当品・中耐)

型 式	D1 (mm)	D2 (mm)	D3 (mm)	S or D4 (mm)	H1 (mm)	H2 (mm)	T (mm)	Ls (mm)	Lr (mm)	重 量 (kg)	蓋体	S枠	R枠
HAS-B300(S-R)	300	345	360	390	45	3	5.0	345	430	7.2	6.3	5.2	
HAS-B350(S-R)	350	395	410	440	45	3	5.0	395	430	9.6	9.8	6.0	
◎ HAS-B450(S-R)	450	495	510	540	45	4	6.0	485	540	12.4	10.2	7.6	
◎ HAS-B600(S-R)	600	645	660	690	45	5	6.0	620	700	23.4	13.1	9.9	
◎ HAS-B750S ※	750	822	842	870	60	7	8.5	780	-	49.5	30.8	-	
◎ HAS-B900S ※	900	972	994	1020	60	8	9.0	910	-	75.0	45.0	-	

※HAS-B750S, HAS-B900SはSHASE規格外品です。

■HAS-A…SHASE-S209-2009 1500K (T-6相当品・上中耐)

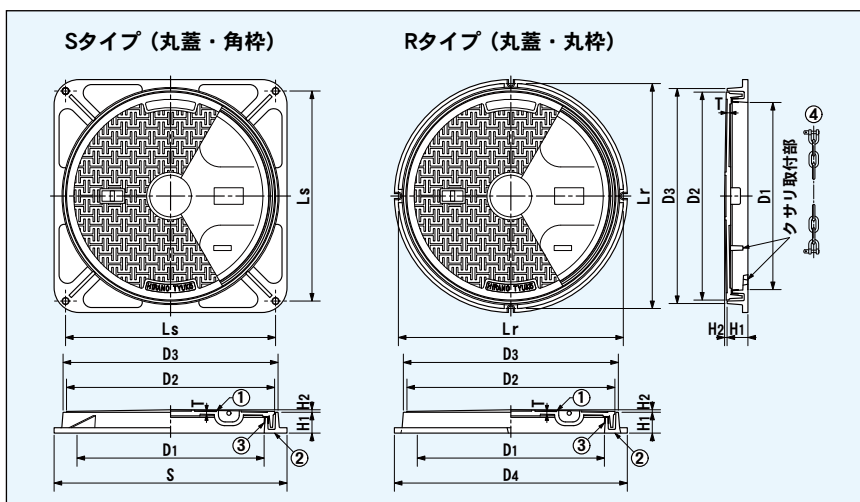
型 式	D1 (mm)	D2 (mm)	D3 (mm)	S or D4 (mm)	H1 (mm)	H2 (mm)	T (mm)	Ls (mm)	Lr (mm)	重 量 (kg)	蓋体	S枠	R枠
HAS-A300(S-R)	300	350	367	410	50	3	6.0	355	390	8.7	6.6	5.4	
HAS-A350(S-R)	350	400	417	460	50	3	6.0	415	440	11.7	10.8	8.3	
◎ HAS-A450(S-R)	450	500	517	560	50	4	7.0	505	545	15.8	13.8	10.3	
◎ HAS-A600(S-R)	600	650	667	710	50	6	9.0	655	710	27.6	15.9	13.5	
◎ HAS-A750S	750	825	842	900	60	7	12.0	780	-	62.0	38.0	-	
◎ HAS-A900S	900	975	1003	1050	60	9	13.0	920	-	97.0	48.0	-	

■HAS-AD…SHASE-S209-2009 5000K (T-20相当品・重耐)

型 式	D1 (mm)	D2 (mm)	D3 (mm)	S or D4 (mm)	H1 (mm)	H2 (mm)	T (mm)	Ls (mm)	Lr (mm)	重 量 (kg)	蓋体	S枠	R枠
HAS-AD300(S-R)	300	350	367	410	50	3	6.0	355	390	8.7	6.6	5.4	
HAS-AD350(S-R)	350	400	417	460	50	3	6.0	415	440	11.7	10.8	8.3	
◎ HAS-AD450(S-R)	450	500	517	560	50	4	7.0	505	545	15.8	13.8	10.3	
◎ HAS-AD600(S-R)	600	650	667	710	50	6	9.0	655	710	27.6	15.9	13.5	
◎ HAS-AD750S	750	825	842	900	60	7	12.0	780	-	62.0	38.0	-	
◎ HAS-AD900S	900	975	1003	1050	60	9	13.0	920	-	97.0	48.0	-	

注) ◎印の製品は取り寄せあるいは注文生産品です。

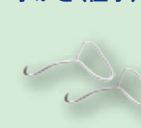
■鉄蓋図面



オプション（開閉工具）

手かぎ(極小)

MF-1



■全長 160 mm



■全長 273 mm

手かぎ(大)



■全長 535 mm

蓋中心部マーク

※弊社の標準在庫品は○電マークとなります。(他のマークは注文生産品です。)



標準在庫品

※その他のマーク及び表記については、お問い合わせ下さい。

Nシリーズ鉄蓋 800×400

鉄蓋 (角蓋・角枠)

800×400鉄蓋 2K 型式：N2K-8



オプション (開閉工具)

MF-1

手かぎ(大)



■全長 273 mm

■全長 535 mm

■部材詳細

番号	部 品 名		材 料	備 考
①	蓋 体	N2K-8	FC200	樹脂系塗料塗装(黒色)
		N8K-8	FCD600	
②	受 枠		FC200	
③	スポンジパッキン		PUR	水膨張性ウレタン樹脂
④	ク サ リ		SWRM ※	各種鍍金(UC or HDZ)

※指定によりSUS製も選択可

N2K-8

N8K-8

耐 荷 重

耐 荷 重

T-2

敷地内

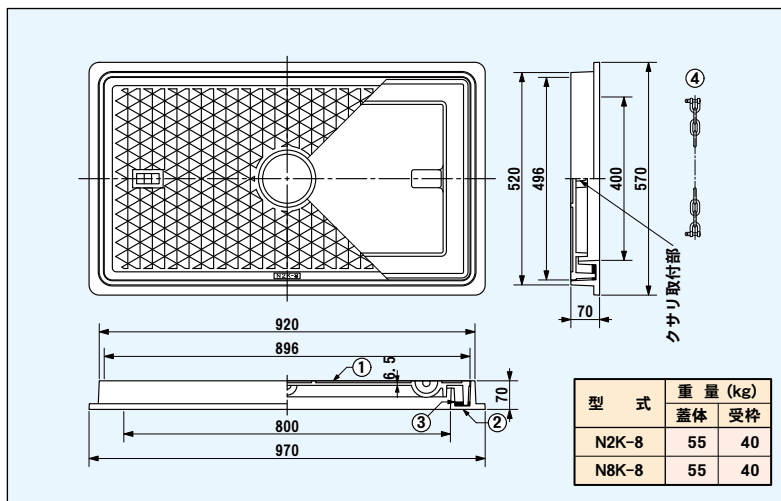
1 輪 5.0 kN

T-8

敷地内

1 輪 20.0 kN

■鉄蓋図面



※鉄蓋中心部のマークについては、88ページをご参照下さい。

3

鉄蓋・鉄蓋付属品

鉄蓋

付属品

EB-50 [電極保持器用ボックス]

電極保持器用ボックス

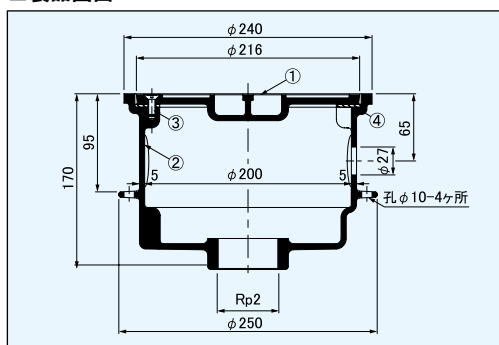
EB-50

公共建築設備工事標準図(電気設備工事編)
該当品参考重量
7.9 kg
(製品一式)

■部材詳細

番号	部 品 名	材 料	備 考
①	蓋 体	FC200	樹脂系塗料塗装(黒色)
②	本 体	FC200	
③	止 め ビ ス	SUS304	4-M8×20
④	ゴムパッキン	CR	

■製品図面



EB-50

耐 荷 重

T-2

敷地内

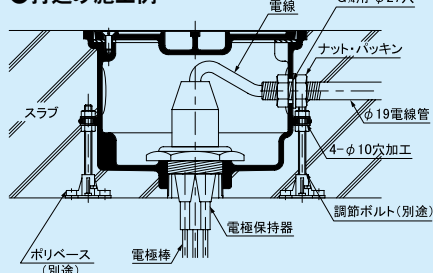
1 輪 5.0 kN

[解説]

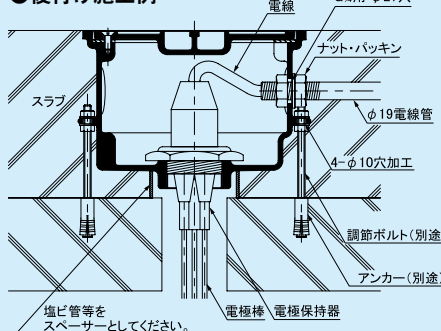
地下の受水槽、冷却水槽、湧水槽、浄化槽、雑水槽等で使用される「電極保持器」または「電極帯」を収容するボックスです。蓋部の表記文字は「電極」「制御」の2種類をご用意しております。

■施工例図

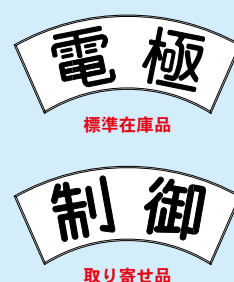
●打込み施工例



●後付け施工例



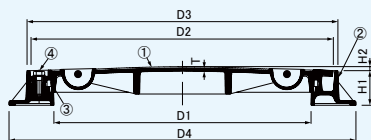
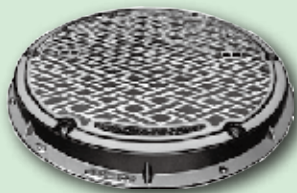
蓋部表記 (扇窓)



NEW

ボルトロック式鉄蓋

MPCシリーズ 丸枠仕様

■丸枠仕様…耐水圧 0.2MPa 用 (2kgf/cm² 以内)ボルトロック式鉄蓋φ600/丸枠仕様
型式：MPC-600

■部材詳細

番号	部 品 名	材 料	備 考
①	蓋 体	MRC	樹脂系塗料塗装(黒色)
	MPC-D	FCD500	
②	受 枠	FC200	
③	ゴムパッキン	CR	
④	六角ボルト	SUS304	M12×30, M12×35
⑤	六角袋ナット	SUS304	M12
⑥	クサリ(蓋体側取付)	SWRM	溶融亜鉛鍍金(HDZ)

■寸法表

型 式	D1 (mm)	D2 (mm)	D3 (mm)	D4 (mm)	H1 (mm)	H2 (mm)	T (mm)	L※ (mm)	重 量 (kg)		六角ボルト (本数・寸法)
									蓋 体	R 枠	
MPC-300, D300	300	384	397	460	60	6	4.5	430	10.8	9.7	4 - M12×30
MPC-450, D450	450	534	548	610	60	7	5.0	580	21.5	13.3	4 - M12×30
MPC-500, D500	500	584	598	660	60	8	5.0	630	26.0	14.9	4 - M12×30
MPC-600, D600	600	684	698	760	60	10	13.0	730	35.7	19.2	6 - M12×30
MPC-750, D750	750	834	856	930	80	12	12.0	894	74.0	36.3	6 - M12×35
MPC-900, D900	900	980	1004	1060	75	8	14.0	1034	106.2	48.0	6 - M12×30

※アンカーボルト固定用孔 芯間距離

MPC

耐 荷 重

T-6

敷地内

1 輪 15.0 kN

MPC-D

耐 荷 重

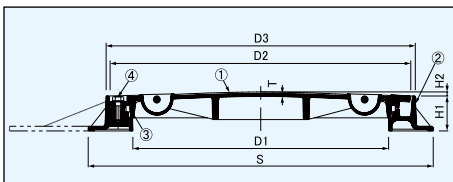
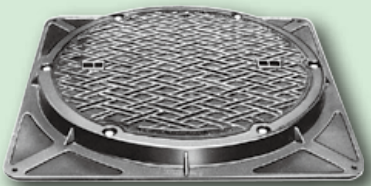
T-20

敷地内

1 輪 50.0 kN

T-25敷地内
適用可

MPCシリーズ 角枠仕様

■角枠仕様…耐水圧 0.2MPa 用 (2kgf/cm² 以内)ボルトロック式鉄蓋φ600/角枠仕様
型式：MPC-K600

■部材詳細

番号	部 品 名	材 料	備 考
①	蓋 体	MRC-K	樹脂系塗料塗装(黒色)
	MPC-KD	FCD500	
②	受 枠	FC200	
③	ゴムパッキン	CR	
④	六角ボルト	SUS304	M12×30
⑤	六角袋ナット	SUS304	M12
⑥	クサリ(蓋体側取付)	SWRM	溶融亜鉛鍍金(HDZ)

■寸法表

型 式	D1 (mm)	D2 (mm)	D3 (mm)	S (mm)	H1 (mm)	H2 (mm)	T (mm)	L※ (mm)	重 量 (kg)		六角ボルト (本数・寸法)
									蓋 体	S 枠	
MPC-K300, KD300	300	384	397	460	60	6	4.5	402	10.8	11.5	4 - M12×30
MPC-K450, KD450	450	534	548	620	60	7	5.0	562	21.5	18.3	4 - M12×30
MPC-K500, KD500	500	584	598	670	60	8	5.0	612	26.0	20.8	4 - M12×30
MPC-K600, KD600	600	684	698	760	60	10	13.0	670	35.7	24.6	6 - M12×30

※アンカーボルト固定用孔 芯間距離

MPC-K

耐 荷 重

T-6

敷地内

1 輪 15.0 kN

MPC-KD

耐 荷 重

T-20

敷地内

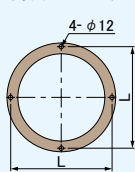
1 輪 50.0 kN

T-25敷地内
適用可

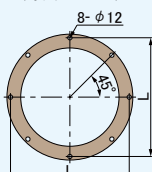
■アンカーボルト位置寸法

●丸枠タイプ

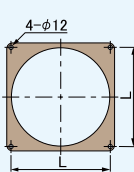
(寸法300~600)



(寸法750~900)



●角枠タイプ



オプション (開閉工具他)

ボックススパナ [MF-12]



特殊ボルト [M12L-30※]

※寸法750のみM12L-35に
なります(補足) 特殊ボルトは頭部形状を通常とは異なるものに
することで蓋を開け難くするものです特殊ボルト用ハンドル
[M12L-F]

【解説】

ボルトロック式は国土交通省大臣官房庁営繕部 公共建築設備工事標準図(電気設備工事編)において各種鉄蓋の特記事項として記載されています。(機能は必須ではなく要望による) その特徴として蓋体と受枠の間からの漏水を完全に防ぐ構造にあります。ボルト締めによる加圧でパッキンが潰れ密着するので隙間が完全に無くなるからです。また蓋体が受枠に固定される事で回転やガタツキを防げるので、主に敷地内道路において車の交通量が多い場所で採用されております。

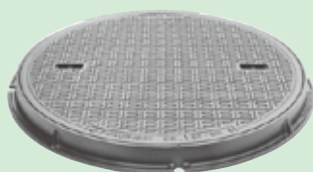
NEW

施錠装置付鉄蓋（新回転ロック式）

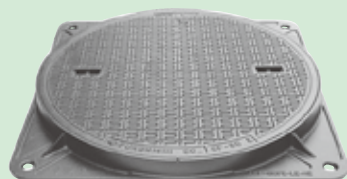
R・S2KL-60 / R・S8KL-60 / R・S20KL-60

■簡易防水型、施錠装置付（注文生産品）

分類記号：R2KL-60
型式：SF-60FERK



分類記号：S2KL-60
型式：SF-60FEK



関連備品（開閉工具他）

開閉ハンドル(小)

専用鍵

把手カバー(小)

保護キャップ

注意…開閉ハンドル(小)と専用鍵は別売品となります

■部材詳細

番号	部 品 名	材 料	備 考
①	蓋 体	2KL-60	樹脂系塗料塗装(黒色)
		8KL-60	
		20KL-60	
②	受 枠	FC200	
③	パッキン	TPE (TPVC)	
④	施錠装置	SUS304	
⑤	保護キャップ	EPDM	製造元記号 No.H
⑥	ク サ リ(蓋体側取付)	SWRM	溶融亜鉛鍍金(HDZ)

2KL-60

耐荷重

T-2
敷地内
1輪 5.0 kN

8KL-60

耐荷重

T-8
敷地内
1輪 20.0 kN

20KL-60

耐荷重

T-20
敷地内
1輪 50.0 kN

T-25敷地内
適用可

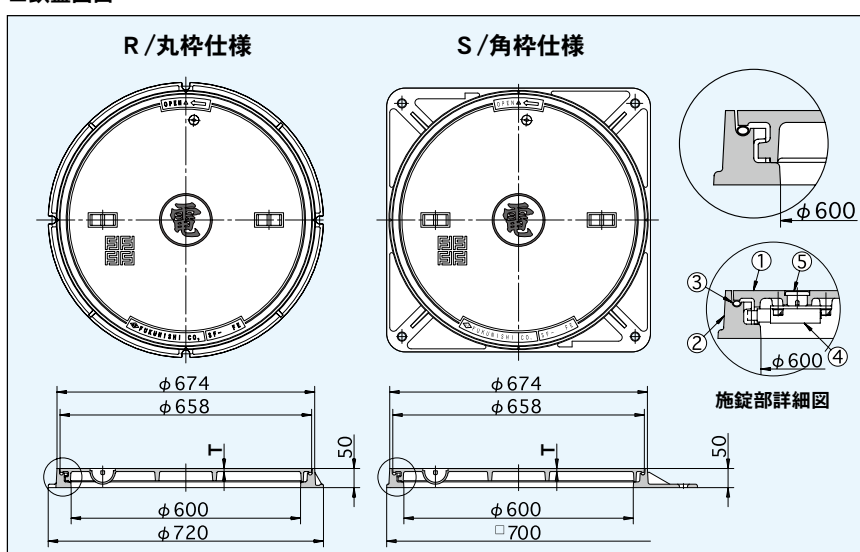
■区分詳細（R/丸枠仕様）

分類記号	型 式	蓋厚 T (mm)	重 量 (kg)	
			蓋体	R枠
R2KL-60	SF-60FERK	5.0	25.0	12.0
R8KL-60	SF-60LERK	5.0	25.0	12.0
R20KL-60	SF-60MERK	8.0	32.0	12.0

■区分詳細（S/角枠仕様）

分類記号	型 式	蓋厚 T (mm)	重 量 (kg)	
			蓋体	S枠
S2KL-60	SF-60FEK	5.0	25.0	16.0
S8KL-60	SF-60LEK	5.0	25.0	16.0
S20KL-60	SF-60MEK	8.0	32.0	16.0

■鉄蓋図面



■鉄蓋開閉方法解説



1) 施錠部の保護キャップを外します。



2) 保護キャップはドライバー等を使用すれば簡単に外せます。



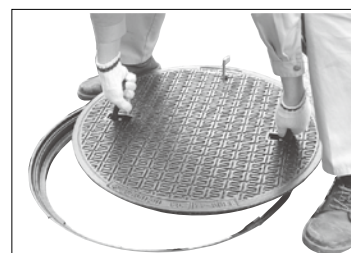
3) 専用鍵を鍵穴に挿入します。



4) 挿入した専用鍵を右方向(時計回り約90°)に廻すと施錠が解けます。



5) 専用鍵を装着した状態で蓋の把手部に開閉ハンドル(小)を取り付け、蓋を反時計回りに回転させます。



6) 蓋をその状態から持ち上げると開口します。

[解説]

国土交通省大臣官房庁営繕部 公共建築設備工事標準図(電気設備工事編) 平成31年版 より
施錠装置付鉄蓋の仕様が制定されました。本ページ掲載の鉄蓋はその対応製品となります。

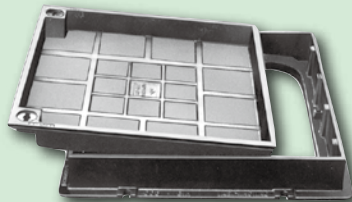
ハンドホール用化粧蓋

インターロッキングブロック用・角型

■ 鋳物目地 充填深さ70mm

MIBローラー付 シリーズ

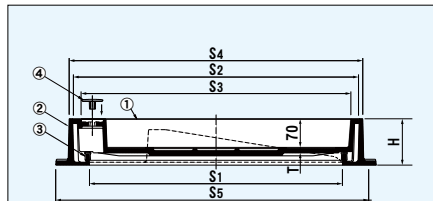
化粧蓋□600 / ILB用 / 敷地内T-2
型式：MIB-2 ローラー付 600



■ 部材詳細

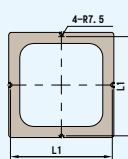
番号	部 品 名	材 料	備 考
①	蓋 体	MIB-2, -6 FC200	樹脂系塗料塗装(黒色)
		MIB-D, -20D FCD500	
②	受 枠	MIB-2, -6 FC200	
		MIB-D, -20D FCD500	
③	ゴムパッキン	CR	-
④	取手キャップ		

■ 化粧蓋図面

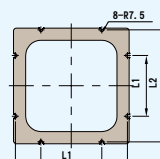


アンカーボルト位置寸法

● 寸法450



● 寸法600



MIB-2

耐 荷 重



MIB-6

耐 荷 重



MIB-D

耐 荷 重



MIB-20D

耐 荷 重



T-25敷地内
適用可

● 取手 [MF-6] 2本使用



■ 寸法表 … 目地部にステンレスを施した MIB-Sローラー付 シリーズもございます。(充填深さは72mmになります)

寸法	S1 (mm)	S2 (mm)	S3 (mm)	S4 (mm)	S5 (mm)	H (mm)	L1 (mm)	L2 (mm)	T (mm)				重量 (kg) [(Set) : 1組重量 (Fill) : 仕上材充填蓋重量]							
									MIB-2	MIB-6	MIB-D	MIB-20D	MIB-2		MIB-6		MIB-D		MIB-20D	
													(Set)	(Fill)	(Set)	(Fill)	(Set)	(Fill)	(Set)	(Fill)
450	450	526	490	544	600	110	578	-	6.0	8.0	6.0	8.0	51.2	約59	58.7	約65	55.7	約62	58.7	約65
600	600	676	640	696	760	110	400	736	7.0	10.0	7.0	10.0	80.6	約103	90.0	約112	80.0	約104	90.0	約112

NEW MSIシリーズ (ローラースライド式)

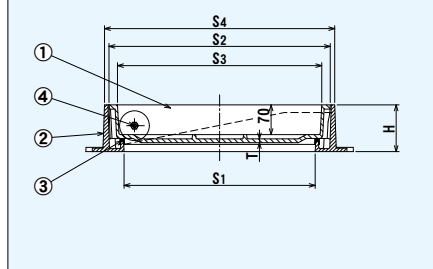
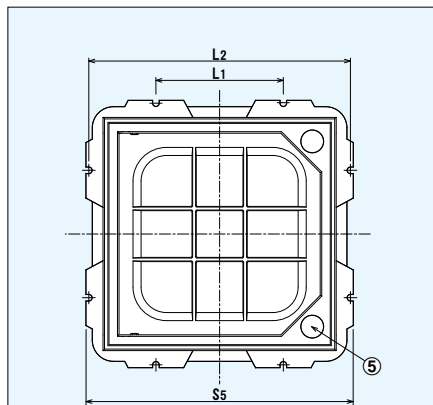
化粧蓋□600 / ILB用 / 敷地内T-2
型式：MSIA-2N-600



■ 部材詳細

番号	部 品 名	材 料	備 考
①	蓋 体	MSIA-2N, -1N FC200	CSコート (黒色, 防錆塗装処理)
		MSID-8N, -1N FCD500	
②	受 枠	MSIA-2N, -1N FC200	
		MSID-8N, -1N FCD500	
③	ゴムパッキン	CR	-
④	ローラー	樹脂	-
⑤	取手キャップ	CR	-

■ 化粧蓋図面



MSIA-2N

耐 荷 重



MSIA-1N

耐 荷 重



MSID-8N

耐 荷 重



MSID-1N

耐 荷 重



T-25敷地内
適用可

● マンホールハンドル(1) 2本使用



■ 寸法表 … 目地部にステンレスを施した MSI-HS シリーズもございます。(充填深さは同じです)

寸法	S1 (mm)	S2 (mm)	S3 (mm)	S4 (mm)	S5 (mm)	H (mm)	L1 (mm)	L2 (mm)	T (mm)				重量 (kg) [(Set) : 1組重量 (Fill) : 仕上材充填蓋重量]							
									MSIA-2N	MSIA-1N	MSID-8N	MSID-1N	MSIA-2N		MSIA-1N		MSID-8N		MSID-1N	
													(Set)	(Fill)	(Set)	(Fill)	(Set)	(Fill)	(Set)	(Fill)
450	450	521	481	542	630	110	300	616	6.0	9.0	7.0	7.0	61.0	約61	63.0	約63	60.3	約60	60.3	約60
600	600	671	631	692	760	110	450	766	6.5	10.0	9.0	9.0	80.5	約97	88.0	約104	86.0	約102	86.0	約102

インターロッキングブロック用・丸型

■ 鋳物目地 充填深さ70mm

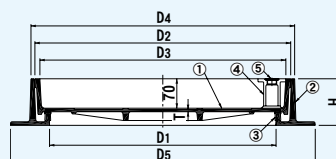
MIB-R2 シリーズ

化粧蓋φ600 / ILB用 / 敷地内T-2
型式：MIB-R2-2 600

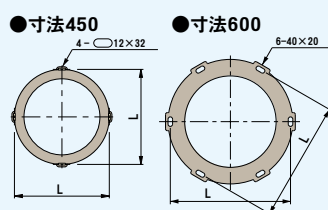
■ 部材詳細

番号	部 品 名	材 料	備 考
①	蓋 体	MIB-R2-2, -6 MIB-R2-14, -20	FC200 樹脂系塗料塗装(黒色)
②	受 枠	FC200	
③	ゴムパッキン	CR	-
④	取 手	FCD500	樹脂系塗料塗装
⑤	取手キャップ	SUS304	-

■ 化粧蓋図面



アンカーボルト位置寸法



MIB-R2-2 MIB-R2-6 MIB-R2-14

耐 荷 重

T-2
敷地内
1輪 5.0 kN

耐 荷 重

T-6
敷地内
1輪 15.0 kN

耐 荷 重

T-8
敷地内
1輪 20.0 kN

MIB-R2-20

耐 荷 重

T-20
敷地内
1輪 50.0 kNT-25敷地内
適用可

● 取手 [MF-44] 2本使用



■ 寸法表 … 目地部にステンレスを施した MIB-RS シリーズもございます。(充填深さは同じです)

寸法	D1 (mm)	D2 (mm)	D3 (mm)	D4 (mm)	D5 (mm)	H (mm)	L (mm)	T (mm)				重量 (kg) [(Set) : 1組重量 (Fill) : 仕上材充填蓋重量]							
								MIB-R2-2	MIB-R2-6	MIB-R2-14	MIB-R2-20	MIB-R2-2	MIB-R2-6	MIB-R2-14	MIB-R2-20	MIB-R2-2	MIB-R2-6	MIB-R2-14	MIB-R2-20
								(Set)	(Fill)	(Set)	(Fill)	(Set)	(Fill)	(Set)	(Fill)	(Set)	(Fill)	(Set)	(Fill)
450	450	517	496	535	630	110	610	5.0	5.0	8.0	10.0	46.4	約53	46.4	約53	47.6	約54	55.0	約55
600	600	667	646	685	780	110	760	5.0	5.0	8.0	10.0	63.8	約84	63.8	約84	66.4	約87	71.0	約90

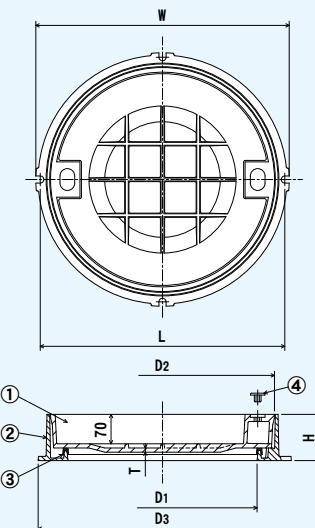
NEW MIAR, MIDR シリーズ

化粧蓋φ600 / ILB用 / 敷地内T-2
型式：MIAR-2-600

■ 部材詳細

番号	部 品 名	材 料	備 考
①	蓋 体	MIAR-2, -1 MIDR-1	FC200 FCD500 CSコート (黒色, 防錆塗装処理)
②	受 枠	FC200	
③	ゴムパッキン	CR	-
④	取手キャップ		

■ 化粧蓋図面



MIAR-2

耐 荷 重

T-2
敷地内
1輪 5.0 kN

MIAR-1

耐 荷 重

T-6
敷地内
1輪 15.0 kN

MIDR-8

耐 荷 重

T-8
敷地内
1輪 20.0 kN

MIDR-1

耐 荷 重

T-20
敷地内
1輪 50.0 kNT-25敷地内
適用可

● マンホールハンドル(B) 2本使用



■ 寸法表 … 目地部にステンレスを施した MIAR-2S, MIAR-1S, MIDR-1S シリーズもございます。(充填深さは同じです)

寸法	D1 (mm)	D2 (mm)	D3 (mm)	W (mm)	H (mm)	L (mm)	T (mm)				重量 (kg) [(Set) : 1組重量 (Fill) : 仕上材充填蓋重量]							
							MIAR-2	MIAR-1	MIDR-8	MIDR-1	MIAR-2	MIAR-1	MIDR-8	MIDR-1	MIAR-2	MIAR-1	MIDR-8	MIDR-1
							(Set)	(Fill)	(Set)	(Fill)	(Set)	(Fill)	(Set)	(Fill)	(Set)	(Fill)	(Set)	(Fill)
450	450	533	592	603	110	582	6.0	8.0	6.0	6.0	46.0	約53	47.2	約55	46.0	約53	46.0	約53
600	600	683	742	753	110	732	6.5	10.0	7.0	7.0	63.2	約85	70.4	約93	65.7	約88	65.7	約88

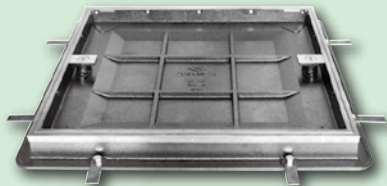
ハンドホール用化粧蓋（続き）

タイル・モルタル充填用（カラー舗装対応）

■ステンレス目地 充填深さ40mm

MT-H シリーズ

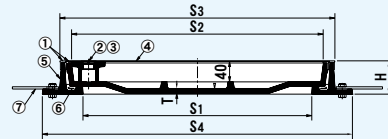
化粧蓋□600 / 充填用 / 敷地内T-2
型式：MT-H2S 600



■部材詳細

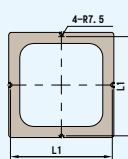
番号	部 品 名	材 料	備 考
①	ステンレス目地	SUS304	-
②	ステンレス取手		
③	保護キャップ		
④	蓋 体	MT-H2S, -H66 FC200 MT-HDS FCD500	樹脂系塗料塗装(黒色)
⑤	受 枠	FC200	
⑥	ゴムパッキン	CR	-
⑦	アンカー	SS400	-

■化粧蓋図面

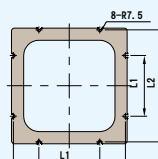


アンカーボルト位置寸法

●寸法450



●寸法600



MT-H2S

耐 荷 重



MT-H6S

耐 荷 重



MT-HDS

耐 荷 重



T-25敷地内
適用可

●取手 [MF-44] 2本使用



■寸法表 … 目地部が鋳物の MT-E シリーズもございます。（充填深さは同じです）

寸法	S1 (mm)	S2 (mm)	S3 (mm)	S4 (mm)	H (mm)	L1 (mm)	L2 (mm)	T (mm)			重量 (kg) [(Set) : 1組重量 (Fill) : 仕上材充填蓋重量]					
								MT-H2S	MT-H6S	MT-HDS	MT-H2S		MT-H6S		MT-HDS	
											(Set)	(Fill)	(Set)	(Fill)	(Set)	(Fill)
450	450	496	542	610	65	567	-	5.0	7.0	7.0	36.7	約42	42.7	約48	42.7	約48
600	600	645	692	760	65	400	720	5.0	9.0	9.0	50.6	約70	63.6	約83	63.6	約83

NEW MCA, MCD シリーズ

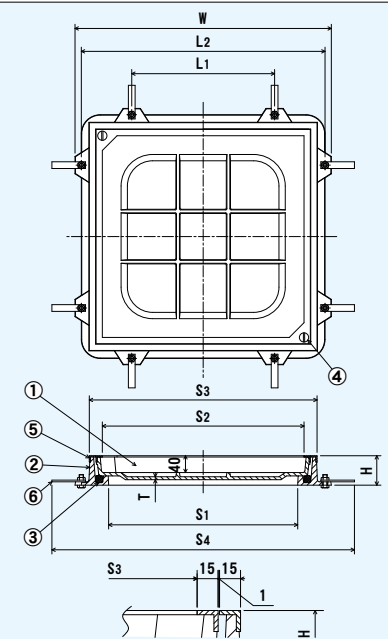
化粧蓋□600 / 充填用 / 敷地内T-2
型式：MCA-2HS-600



■部材詳細

番号	部 品 名	材 料	備 考
①	蓋 体	MCA-2HS, -1HS FC200 MCD-1HS FCD500	CSコート (黒色, 防錆塗装処理)
②	受 枠	FC200	
③	ゴムパッキン	EPDM	-
④	取手キャップ	SUS304	-
⑤	ステンレス目地		-
⑥	アンカー	SS400	-

■化粧蓋図面



MCA-2HS

耐 荷 重



MCA-1HS

耐 荷 重



MCD-1HS

耐 荷 重



T-25敷地内
適用可

●マンホールハンドル(F) 2本使用



■寸法表 … 目地部が鋳物の MCA-2, MCA-1, MCD-1 シリーズもございます。（充填深さは同じです）

寸法	S1 (mm)	S2 (mm)	S3 (mm)	S4 (mm)	H (mm)	L1 (mm)	L2 (mm)	W (mm)	T (mm)			重量 (kg) [(Set) : 1組重量 (Fill) : 仕上材充填蓋重量]					
									MCA-2HS	MCA-1HS	MCD-1HS	MCA-2HS		MCA-1HS		MCD-1HS	
												(Set)	(Fill)	(Set)	(Fill)	(Set)	(Fill)
450	450	480	542	720	70	340	580	610	6.5	7.5	7.0	37.5	約42	38.1	約42	37.0	約41
600	600	630	692	870	70	490	730	760	8.0	9.0	9.0	58.5	約72	58.9	約72	57.3	約71

キャブ用・インターロッキングブロック対応

■ 鋳物目地 充填深さ70mm

NEW MCAB シリーズ

MCAB 400×800

ハンドホールH5型 他 400×800開口対応



MCAB 600×1200

ハンドホールH6型 他 600×1200開口対応

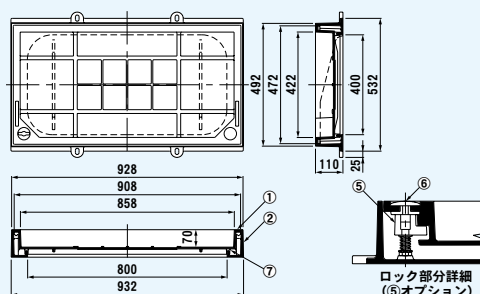


■ 部材詳細

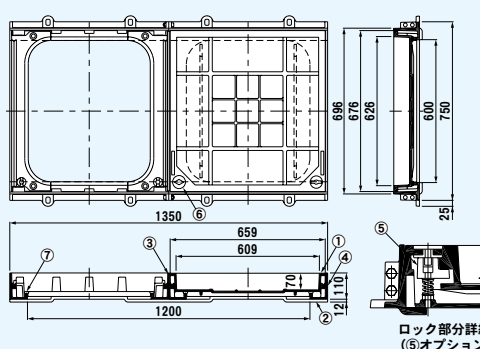
番号	部 品 名	材 料	備 考
①	蓋 体	FCD500	樹脂系塗料塗装(黒色)
②	受 枠	FC200	
③	センターリブ	FCD500	
④	サイドリブ	FCD500	
⑤	ロック錠	SUS304	オプション品, 真鍮製選択可
⑥	取手キャップ	CR	-
⑦	ゴムパッキン		

■ 化粧蓋図面

■ MCAB 400×800



■ MCAB 600×1200



■ 重量表

型 式	重 量 (kg)			
	[(Set) : 1組重量 (FII) : 仕上材充填重量]			
	(蓋体)	(受枠)	(Set)	(FII)
MCAB 400×800	35.0	40.0	75.0	約95
MCAB 600×1200	36.0×2	85.0	157.0	約99×2

耐 荷 重



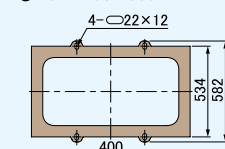
耐 荷 重

T-25敷地内
適用可

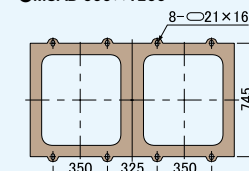
■ 細部詳細

アンカーボルト位置寸法

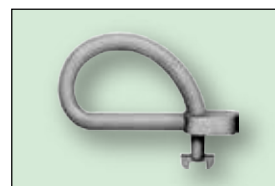
● MCAB 400×800



● MCAB 600×1200



● 取手 [MF-10] 2本使用



補記) キャブ…電力, 通信等のケーブルを収容するために道路下に設ける外構の総称 (弊社製品では ハンドホールH5, H6 等が適合します)

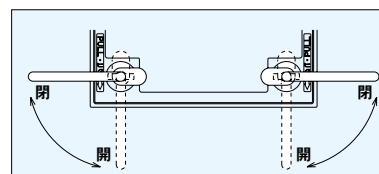
化粧蓋用表示文字(例)

※標準文字以外の文字又はマークについてはお問い合わせ下さい。

材質	型式	寸法形状	表示位置	通用機種(シリーズ)
鋳鉄製表示板	NP-F			MT-22P MT-22PD MIB-2 MIB-6 MIB-D MIB-20D MIB-R MIB-RD
	NP-FA1			MIB-2 MIB-6 MIB-D MIB-20D
ステンレス製表示板	NP-S			MT-SS MT-SS6 MT-SSL MIB-2S MIB-6S MIB-DS
	NP-SA1			MIB-2S MIB-6S MIB-DS

化粧蓋用スライドハンドル

■ カバーの開閉



- スライドハンドルをカバーの取手穴に差し込んで90°回転させて下さい。
開閉中にハンドルが外れることはありません。
- ロック機構付の場合はスプリング内蔵のため下に押しながら90°回転させて下さい。

標準文字

電気

電話

信号

NEW Sパッキン

マンホール商会鉄蓋用 Sパッキン

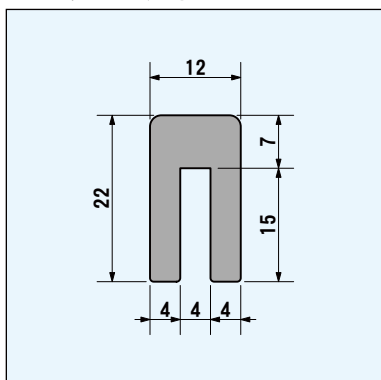


断面

※標準サイズ：鉄蓋φ600用
鉄蓋φ450用



■Sパッキン 断面図



(株)右川ゴム製造所 SSF (スーパーセットフォーム) を採用し止水性能が向上しました

- 耐候性に優れたEPDM軟質スポンジ製です。
- 反発力が半永久的に減衰しない特殊ゴムなので **止水性バツグンで効果が長持ち**します。
- 枠にハメ込むだけで取付がカンタン。
- 弊社Hシリーズ鉄蓋のパッキンとして2021年3月より採用しております。

■Sパッキンの特徴 … ヘタらない＝高い止水性能

クリップで応力をかける



応力を解放



通常の軟質スポンジは長期の時間経過でヘタリやすいという弱点がありますが、Sパッキンは圧縮永久歪を限りなく0%に近づけた高復元性の軟質スポンジSSF(スーパーセットフォーム)を採用しているので半永久的にヘタりません。その結果として、長期に渡って高い止水性能を発揮します。

■性能比較表

種 類	見かけ比重	硬度 (Type C)	引張強さ (Mpa)	伸び (%)	50%圧縮永久歪(%)	
					加熱(70℃)	常温(22℃)
スーパーセットフォーム	0.42	18	0.92	200	4.1	3.7
従来品	0.30	20	0.7	300	90	20

■取付方法解説



1) 受枠の内側の凹凸部に泥やゴミが無いように掃除をします。
(ゴミは蓋の浮きの原因になります)



2) Sパッキンを引っ張らないようにしながら凸部にはめ込んでいきます。
(引っ張ると伸びて余ってしまいます)



3) 全周はめ込んだら浮きなどが無いか確認して下さい。



4) 蓋体を乗せて完了です。

NEW WDパッキン

鉄蓋全般用 WDパッキン



断面



※鉄蓋φ600用：2,100mm
鉄蓋φ450用：1,600mm

この形がポイント!



壁に当たって
隙間をふさぎ
ます

※隙間が4mm以上7mm以下でないとWDパッキンは機能しませんのでご注意ください。

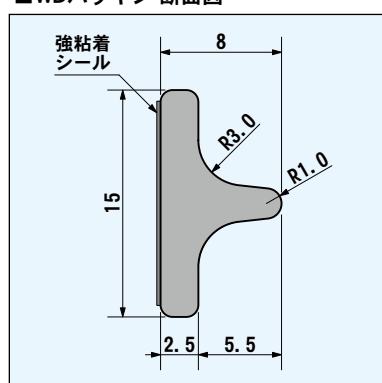
W(water)=水, D(dust)=塵を排除!
多様なメーカーの蓋に使用可能です

- Sパッキンと同じSSFを採用しておりますので**止水性能バツグンで効果が長持ち**します。
- 両面テープ付きで取付がカンタン。
- ご自身で切って**長さ調節が可能**なので、鉄蓋メーカーに拠らず多様なタイプの鉄蓋に対応できます。

※鉄蓋φ600用, 鉄蓋φ450用以外はメートル単位での販売となります。

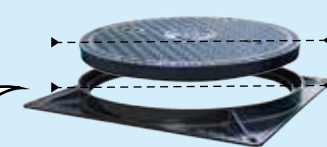
※鉄蓋メーカーの仕様(蓋裏パッキン, 受枠パッキン)及び形状寸法により、WDパッキンの取付位置が変わります

WDパッキン 断面図

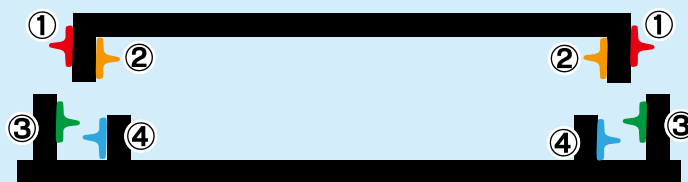


◆取付箇所(例)

下図のような形状の鉄蓋の場合、①、②、③、④の4箇所に取り付けられます。ただし、蓋枠セット時の隙間が4～7mmの場合のみ。



鉄蓋断面図



■取付方法解説 (①の位置に貼り付ける場合)



1) 蓋体のWDパッキンを貼り付ける箇所の水分や塵を拭取ります。(雑巾での乾拭き程度で十分です)



2) 両面テープを剥がしながらWDパッキンを貼り付けていきます。



3) 全周貼り付けたら端部同士が突き合うよう箇所を確認して、隙間ができないよう1～2mm長めにカットします。



4) WDパッキンの端部同士が突き合うように慎重に貼り付けます。(隙間は漏水の原因となります)



5) 蓋体にWDパッキンが装着できました。



6) 蓋体を受枠にセットして完了です。

3

鉄蓋・鉄蓋付属品

鉄蓋

付属品

ステイロック

ステイロックショート

■ 表面

■ 裏面



■ 専用ハンドル



●ステイロックショート [W38×L60]

適用：丸型鉄蓋 φ600, φ450 他

●ステイロックロング [W38×L80]

適用：角型鉄蓋 800×400 他

ステイロックは鉄蓋の把手穴部分をステンレス
鋳物の施錠蓋で塞ぐことで通常の方法では**開閉**
を出来なくするものです。

施錠機能の無い普通の鉄蓋も、ステイロックを
使用することで鍵付きの状態にできます。

いたずらや犯罪の防止あるいは抑止効果におい
てお役に立ちます。

■ 装着状態(例)



■ 取付方法解説

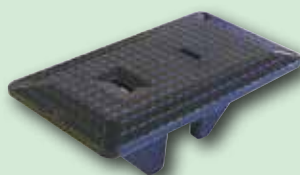


1) マンホール蓋の把手穴が開いたままだと
開閉用の手かぎ(本カタログ87ページ他)
を用いて開けることができます。

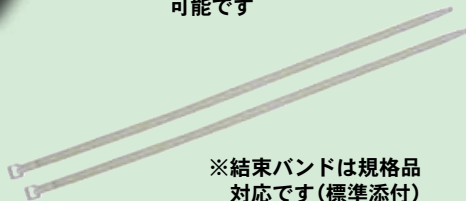
2) ステイロックをマンホール蓋の把手穴に
装着し、専用ハンドルで施錠をします。

プラステロック

型式：SFAP-1



※ 2個1組で組み合わせが
可能です



※ 結束バンドは規格品
対応です(標準添付)

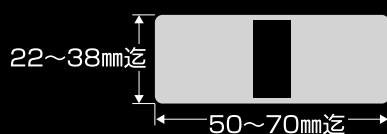
標準セット：本体2個、結束バンド2本

プラステロックは鉄蓋の把手穴部分を塞いでし
まうことで**鉄蓋の開閉を困難にするものです。**
いたずらや犯罪に対しての抑止効果や、把手穴
でのつまずき防止等でお役に立ちます。

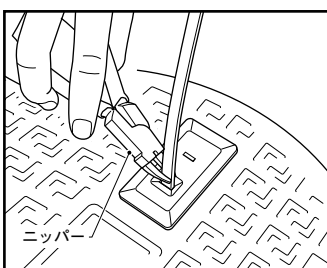
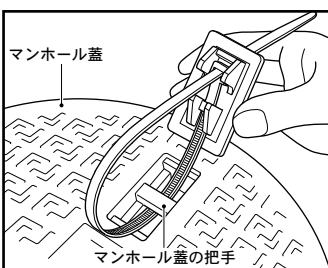
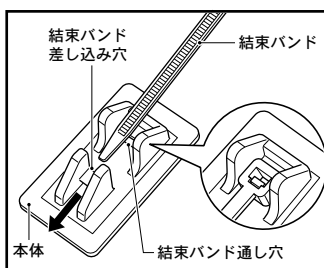
プラスチック製なのでいざ開閉の必要に際して
は壊すことで対応ができます。

(用途としては鍵ではなく**封印**となります。)

● 取り付け可能なマンホール蓋把手寸法



■ 取付方法解説



1) 本体裏面の結束バンド差し込み穴に結束バンドを通し
ます。
※ 結束バンドの通し穴と本体の結束バンド通し穴を合
わせて下さい。

2) マンホール蓋の把手に結束
バンドを通し、本体を結束
し、マンホール蓋の把手に
固定します。

3) 本体から飛び出した余分な
結束バンドをニッパー等で
カットします。

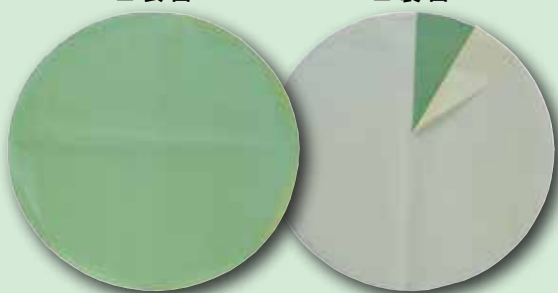
4) 取付完了
(例…弊社Hシリーズ鉄蓋)

鉄蓋用養生シート

鉄蓋用養生シートφ700

■ 表面

■ 裏面

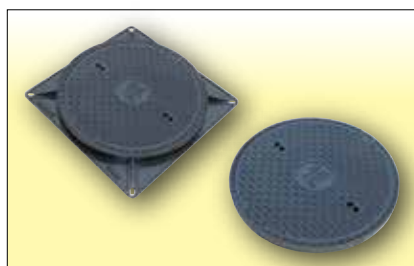


※サイズ：φ700mm

工事中の現場において鉄蓋の汚れを簡易的に防ぐためのシートです

- 工事中のコンクリートやアスファルトの**付着防止**になります。
- 検査、引き渡し時における清掃等の労力低減と時間短縮ができます。
- **養生を施した蓋体を受枠にセットできる**ので、作業の安全と美化に有効です。
- **呼び径φ600以下**(蓋体外径φ700未満)の各種鉄蓋に使用可能です。

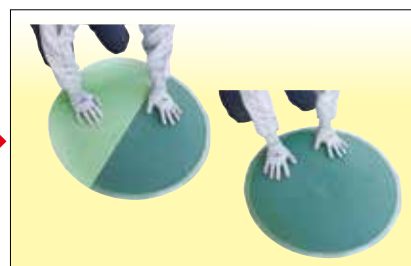
■ 取付方法解説



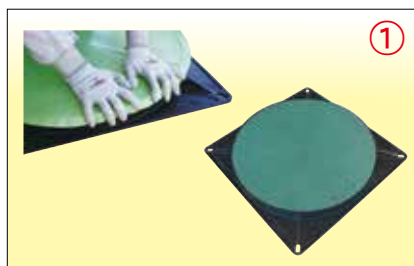
- 1) 蓋体表面の汚れ、ゴミ、油分等はあらかじめ取り除いてください。(雑巾での乾拭き程度で十分です)



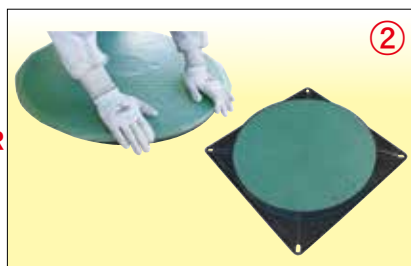
- 2) 蓋体が養生シートからはみ出さないように位置合わせをしながら裏紙の半分を剥します。



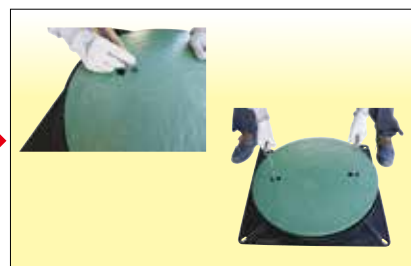
- 3) 蓋体と養生シートの間に空気が入らないように貼り付けます。その後、残りの裏紙も剥して同様に貼り付けます。



- 4) 受枠まで養生の場合は、写真①のように受枠の縁部まで貼り付ければ終了となります。



- 5) 蓋体だけ養生の場合は、写真②のように折り曲げて蓋体側面に貼り付けます。その後、受枠に収めれば終了です。



- 6) 蓋体を持ち上げる際は、取手穴部分をカッターで切り抜いて手かぎ等で持ち上げて下さい。

3

鉄蓋・鉄蓋付属品

鉄蓋

付属品

鉄蓋補修用塗料

缶スプレー仕様

補修用ブラック塗料

■ 石油系混合溶剤塗料



内容量： 420 ml
塗布面積 約1.8m²
(φ600鉄蓋5枚分)

※画像はイメージです

刷毛塗仕様

シャシーペイント

■ アクリル樹脂系塗料(水性)



内容量： 1,000 ml
塗布面積 約6.0m²
(φ600鉄蓋18枚分)

※ハケ付

【解説】

いずれも鉄蓋に付いてしまったキズの補修、錆止め、しゅん工検査前における仕上げ処理に用いることが可能な製品です。

施工の状況に合わせてご選択下さい。

ハンドホール用コンクリート蓋／樹脂製嵩上げ

カ サ

■植栽部分等に利用可能なコンクリート製の蓋（開口径φ600用）になります。
耐荷重は歩道専用ですが同性能の鉄蓋よりもコストダウンが可能です。

耐荷重

歩道

500kg/m²

■樹脂製嵩上げは本カタログ 80～82 に掲載している「樹脂製ハンドホール」用として開発されたものです。
ただし、リサイクルプラスチック製で軽量且つ強度に優れていることから、コンクリート製品の嵩上げにも利用可能です。

耐荷重

T-25

敷地内

1輪 55.0 kN

※鉄蓋の種類による

ローコストな歩道専用蓋です。

コンクリート蓋φ600 セット

型式：MHF600R-SS100-CC

●コンクリート蓋

型式：MHF600R-S100F-CC

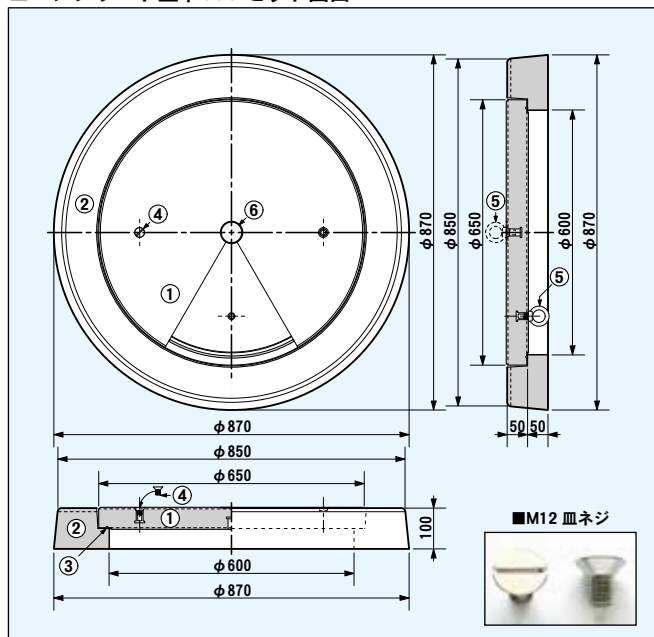
●コンクリート蓋用縁塊

型式：MHF600R-H100F-CC



※本製品は現時点では注文生産品となります。

■コンクリート蓋φ600 セット図面



■部材表

製品名	型式	参考重量 (kg)
コンクリート蓋φ600 セット	MHF600R-SS100-CC	107
コンクリート蓋用縁塊 600×100R	MHF600R-H100F-CC	65
コンクリート蓋φ600	MHF600R-S100F-CC	42

■部材詳細

番号	部品名	材料	備考
①	蓋体	RC	
②	受枠	RC	
③	ゴムパッキン	CR	
④	M12 皿ネジ	SUS304	開閉用ネジ部塞ぎ
⑤	アイボルト	鉄系鋼材	開閉及びクサリ取付に使用
⑥	表示板	SUS304	オプション（通常は電マーク）

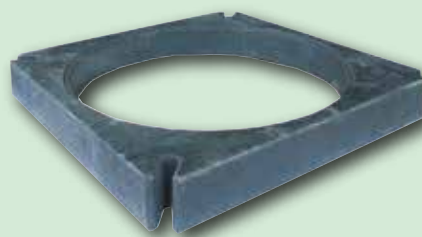


■表示板（オプション）

○鉄蓋と同じように内容の表示が可能になります。
その他、ご希望のマークで製作が可能です。（ステンレス板、焼付塗装）

樹脂製嵩上げ H100

型式：PPF600R-H100C-S



樹脂製嵩上げ H50

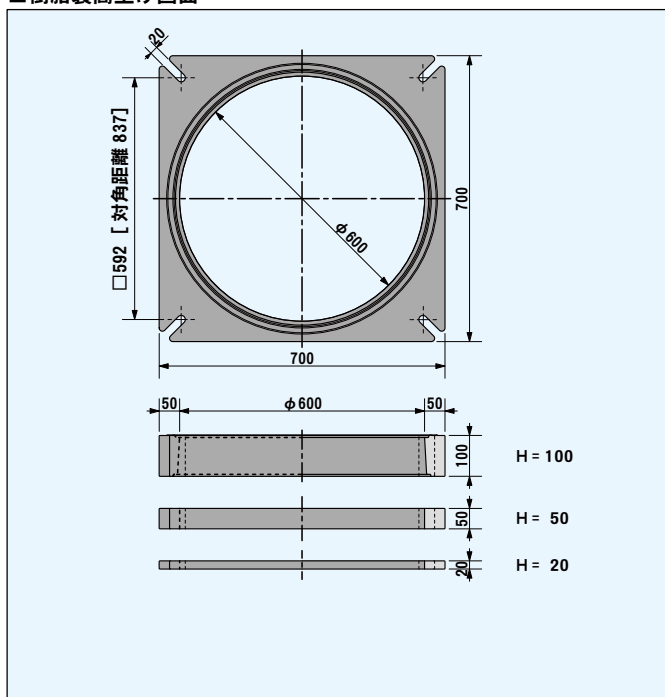
型式：PPF600R-H50C-S



■部材表

製品名	型式	参考重量 (kg)
樹脂製嵩上げ H20	PPF600R-H20C-S	3.6
樹脂製嵩上げ H50	PPF600R-H50C-S	8.8
樹脂製嵩上げ H100	PPF600R-H100C-S	16.8

■樹脂製嵩上げ図面



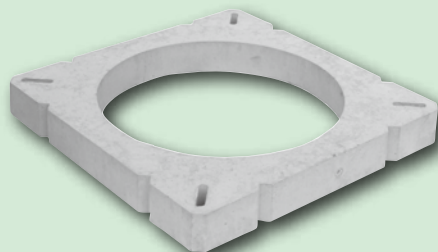
ハンドホール用角型調整ブロック

■角型調整ブロックは、主に鉄蓋の嵩上げ用に開発しました弊社のオリジナル商品です。
開口径φ600用及びφ450用の二種類を揃えております。

耐 荷 重	φ600用 対応機能	φ450用 対応機能
T-25 敷地内 1輪 55.0 kN	マルチ M12 φ600 インサート	マルチ M12 φ450 インサート
※鉄蓋の種類 による		

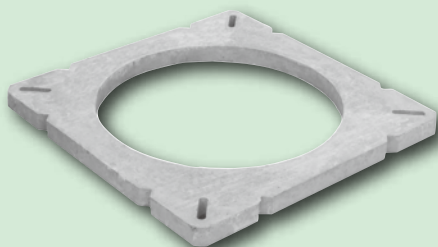
角型調整ブロック 600 H100

型式：MHF600R-H100C-S



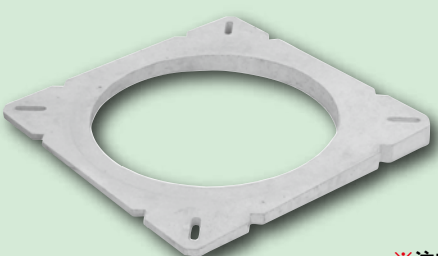
角型調整ブロック 600 H50

型式：MHF600R-H50C-S



角型調整ブロック 600 傾斜対応 ※

型式：MHF600R-H60D-S



※注文生産品

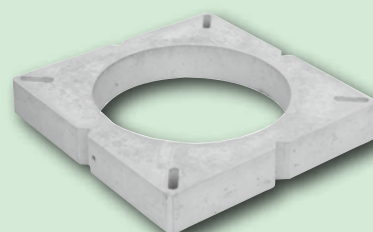
■部材表

製 品 名	型 式	参考重量 (kg)
角型調整ブロック 600 H50	MHF600R-H50C-S	34
角型調整ブロック 600 H100	MHF600R-H100C-S	68
角型調整ブロック 600 傾斜対応 ※	MHF600R-H60D-S	27
角型調整ブロック 450 H50	MHF450R-H50C-S	23
角型調整ブロック 450 H100	MHF450R-H100C-S	46

※は注文生産品となります。

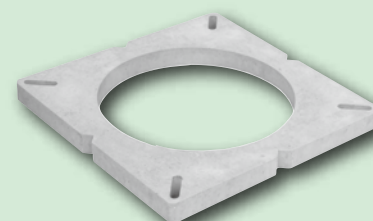
角型調整ブロック 450 H100

型式：MHF450R-H100C-S

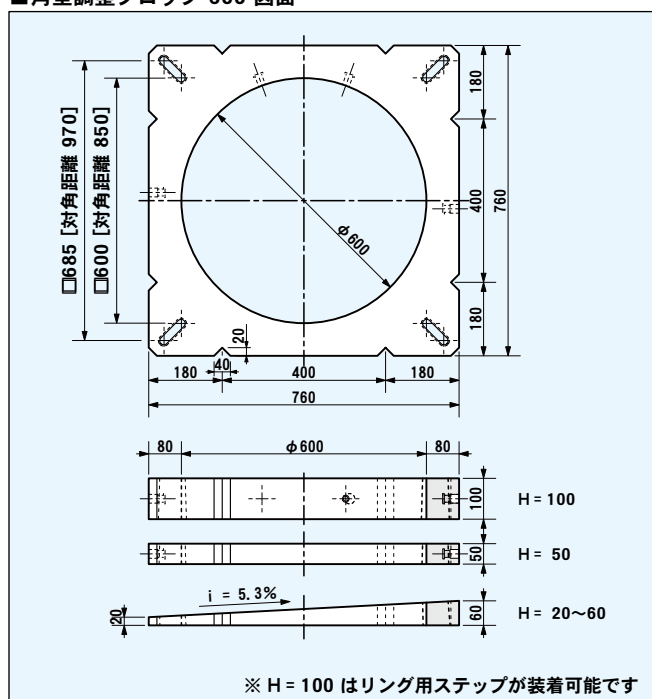


角型調整ブロック 450 H50

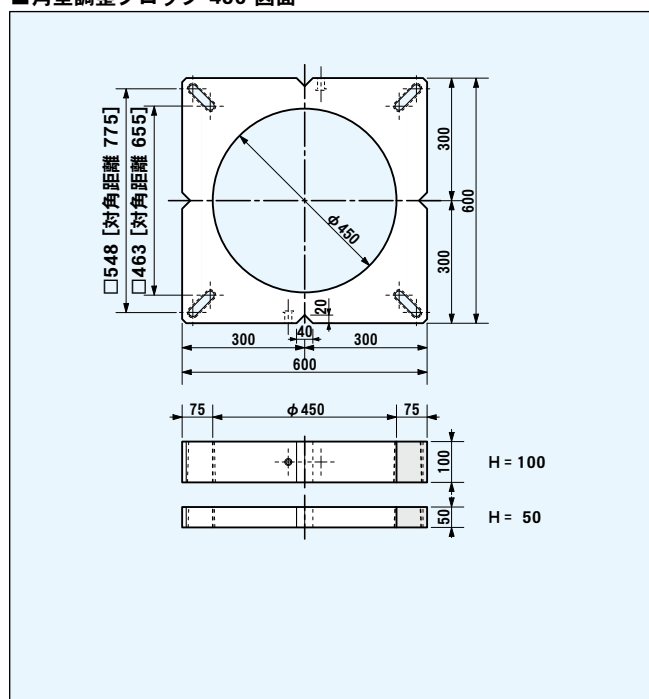
型式：MHF450R-H50C-S



■角型調整ブロック 600 図面



■角型調整ブロック 450 図面



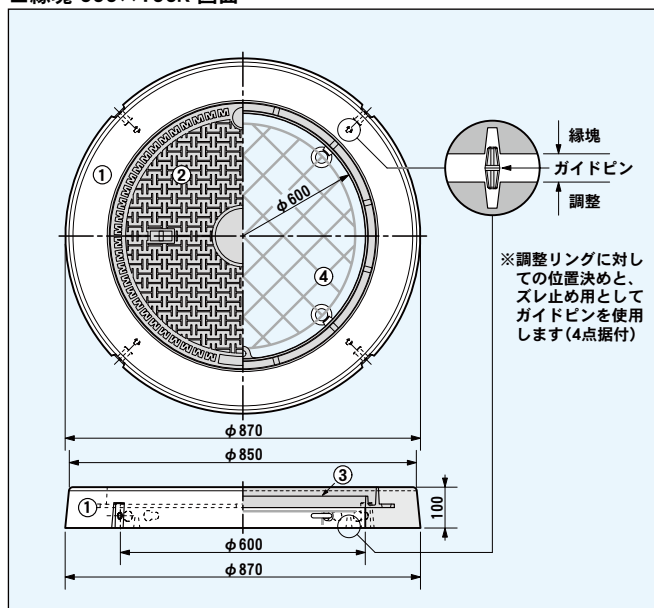
エンカイ ハンドホール用縁塊 600・調整リング

縁塊 600×100R/HR2K

型式：MHF600R-H100F-G(+ HR-02K600)



■縁塊 600×100R 図面



■部材詳細

番号	部 品 名	材 料	備 考
①	縁塊本体	RC	
②	蓋体	FC or FCD	蓋体と受枠は同一メーカーの同じ型式のものでないと合いません
③	受枠	FC	
④	落下防止鋼φ600用	SR235	防錆被覆処理

■部材表

製 品 名	型 式	参考重量 (kg)
縁塊 600×100R	MHF600R-H100F-G	75(蓋体含まず)
縁塊 600×100R アスファルト用	MHF600R-A100F-G	55(蓋体含まず)

耐荷重 部材組 標準装備 対応機能

T-25
敷地内
1輪 55.0 kN

ガイドピン
方式

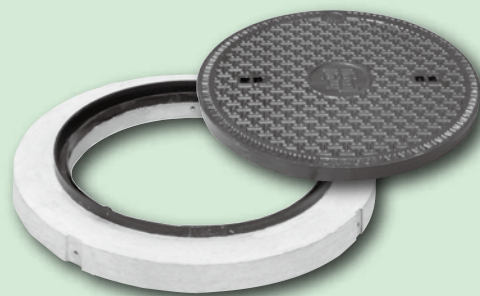
落下防止鋼
φ600用

マルチ
M12
φ600
インサート

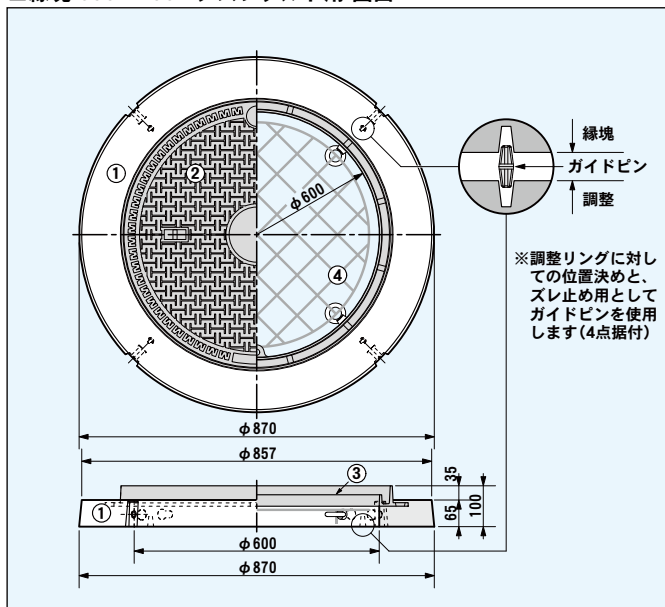
※鉄蓋の種類
による

縁塊 600×100R アスファルト用/HR2K

型式：MHF600R-A100F-G(+ HR-02K600)



■縁塊 600×100R アスファルト用 図面



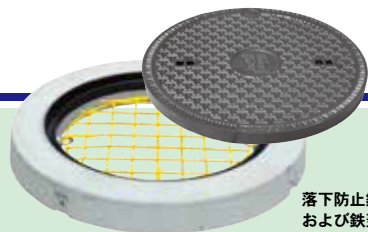
※左記部材表の製品名及び型式は鉄蓋を含んでおりません。
製品をお求めの際は必ず鉄蓋の種類もご指定下さい。

落 下 防 止 鋼

エンカイ
縁塊600は、弊社独自の「落下防止鋼」を標準装備しております。
開口からの不慮の落下事故を阻止するためのものです。

安全荷重：110kg (成人100kg相当×衝撃割増1.1)
保証荷重：220kg (弾性変形～復元の可能範囲)

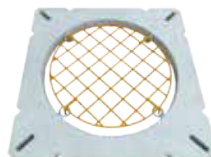
※本製品は施工中～引き渡しまでの間の事故防止を主目的とし、
故意に上に乗る行為 (特に飛び乗り) は厳禁となります。
また、安全荷重を超える状況 (荷物を持った成人等) の
事故防止は保証できません。
※本製品は負傷しない事を保証するものではありません。



落下防止鋼付き縁塊600
および鉄蓋

●角型調整ブロック600 H50 に装備可能

101ページに掲載している角
型調整ブロック 600 H50 に、
落下防止鋼取付仕様を特注
で対応可能です。縁塊以外
の鉄蓋 (角枠丸蓋) で落下防
止鋼をご使用になりたい時
に便利です。

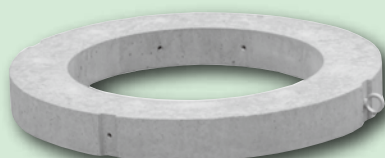


角型調整ブロック 600 H50
(特注：落下防止鋼取付仕様)

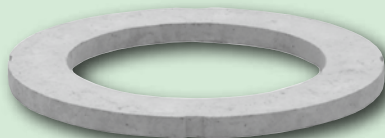
調整リング 600 H150
型式：MHF600R-H150C-G



調整リング 600 H100
型式：MHF600R-H100C-G



調整リング 600 H50
型式：MHF600R-H50C-G



■部材詳細

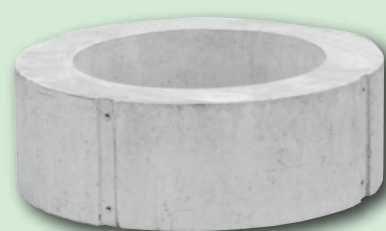
番号	部 品 名	材 料	備 考
①	リング本体	RC	
②	インサートM12	SS400	ハンドホール固定用 and 連結用
③	インサートM12	SS400	ステップ取付用
④	ガイドピン	PP(REC)	据付時位置決めとズレ止め用

■部材表

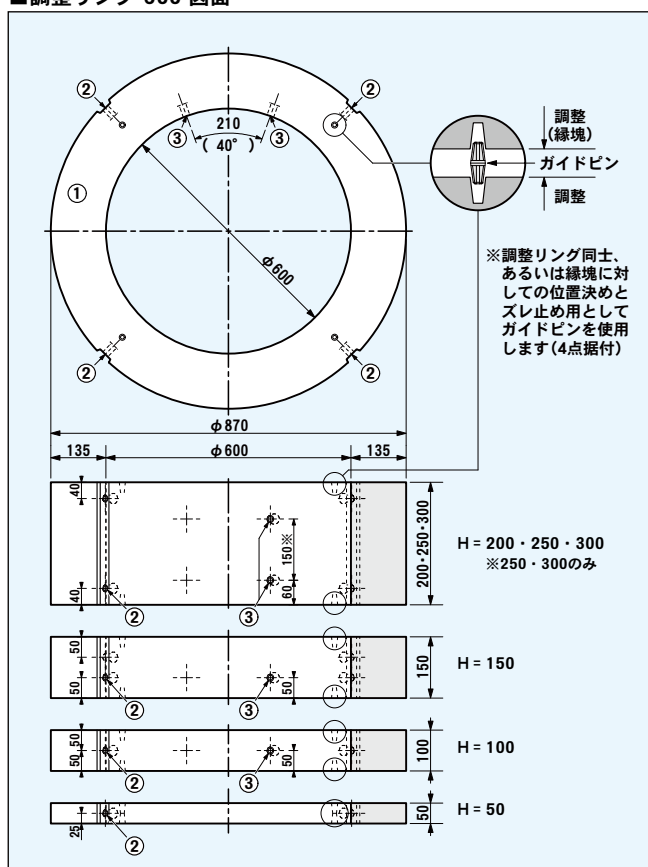
製 品 名	型 式	参考重量 (kg)
調整リング 600 H50	MHF600R-H50C-G	37
調整リング 600 H100	MHF600R-H100C-G	74
調整リング 600 H150	MHF600R-H150C-G	111
調整リング 600 H200	※ MHF600R-H200C-G	148
調整リング 600 H250	※ MHF600R-H250C-G	185
調整リング 600 H300	※ MHF600R-H300C-G	222

※は注文生産品となります。

調整リング 600 H300
型式：MHF600R-H300-G

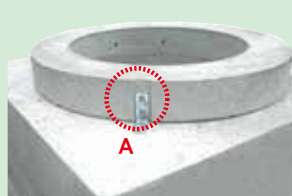


■調整リング 600 図面



縁塊・調整リングの固定方法

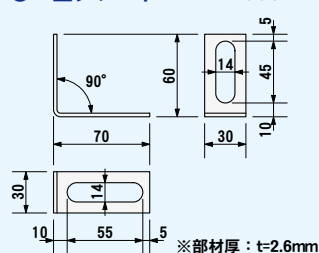
A. ハンドホール上部との固定用 (L型プレート M12-L7060)



B. 縁塊、調整リング連結用 (連結プレート M12-S150 or 100)



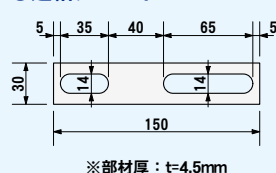
●L型プレート M12-L7060



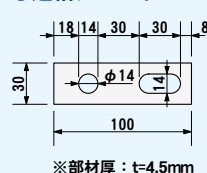
※固定、連結は六角ボルトM12（ワッシャ付）を用います。
(各プレートに標準添付)

※調整リング600H50と縁塊600×100Rの連結にのみM12-S100を用います。
(他の連結は全てM12-S150を用います)

●連結プレート M12-S150



●連結プレート M12-S100



弊社製φ600対応縁塊及び調整リングはガイドピン接合に対応しております。

2019年以降においてはMHK型ハンドホール他、スラブ部にもピンホルダーを設けました製品が増えており、ズレ止めとしての機能はガイドピン接合で完成しております。

従いまして、左図のプレートはφ600以外の製品群への対応、あるいは据付固定、連結の補助的なものとなります。

NEW

樹脂製調整リング／縞鋼板製仮蓋

■樹脂製調整リングは本カタログ 103 に掲載しているコンクリート製の調整リングと形状互換性がありまして、敷設及び固定方法は共通です。リサイクルプラスチック製で軽量なため運搬性に優れており取り扱いがし易い製品となります。(2023 年 8 月より販売開始予定)

耐 荷 重

T-25
敷地内

1 輪 55.0 kN

※鉄蓋の種類
による

■マンホール・ハンドホール等のφ600 開口部を覆う仮蓋としてご利用いただける縞鋼板製の蓋です。鉄蓋敷設前の養生、又は施工途中の落下防止になります。

耐 荷 重

歩 道

500kg/m²

施工途中の養生用に御利用下さい

樹脂製調整リング 600 H100

型式：PPF600R-H100C-G



樹脂製調整リング 600 H50

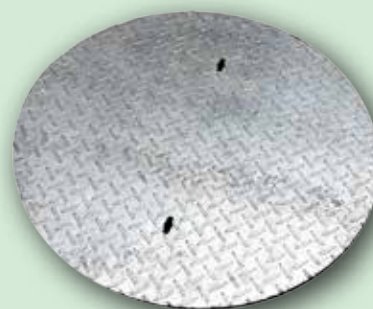
型式：PPF600R-H50C-G



※写真はイメージです

φ600用縞鋼板製仮設蓋

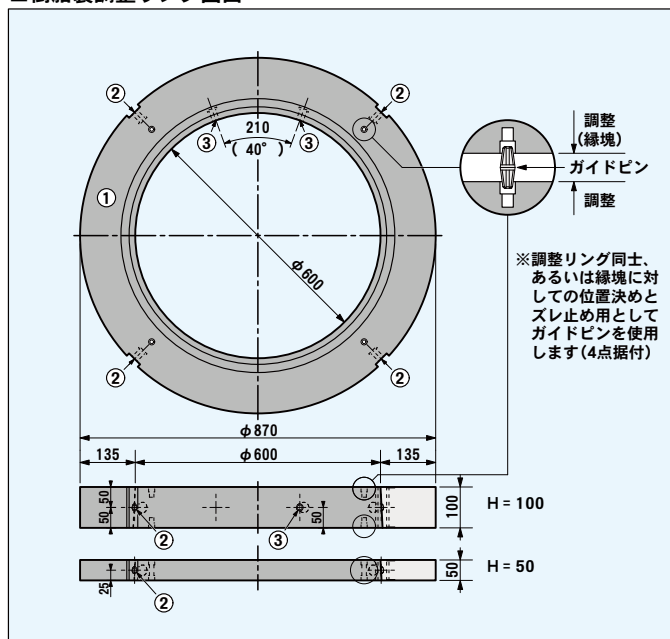
型式：MS-SSF600R-ASP

参考重量
22.1 kg

■部材表

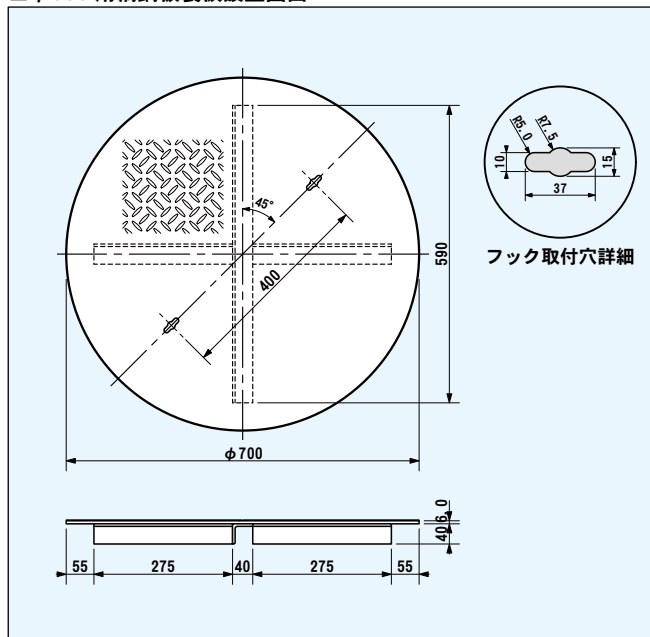
製 品 名	型 式	参考重量 (kg)
樹脂製調整リング 600 H50	PPF600R-H50C-G	12.4
樹脂製調整リング 600 H100	PPF600R-H100C-G	24.8

■樹脂製調整リング図面



※調整リング同士、あるいは縁塊に対しての位置決めとズレ止め用としてガイドピンを使用します(4点据付)

■φ600 用縞鋼板製仮設蓋図面



※車両の上載には対応していません。

※φ900用もごさいます(注文生産品)。

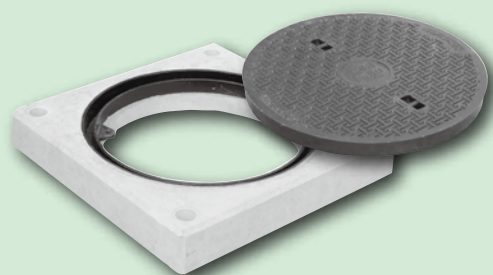
■部材詳細

番号	部 品 名	材 料	備 考
①	リング本体	PE, PP(REC)	
②	インサートM12	SS400	ハンドホール固定用 and 連結用
③	インサートM12	SS400	ステップ取付用 (H100のみ)
④	ガイドピン	PP(REC)	据付時位置決めとズレ止め用

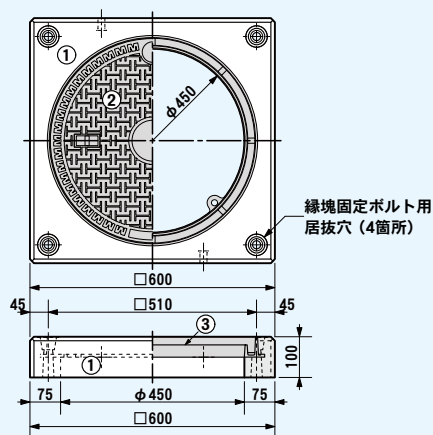
ハンドホール用縁塊 450

縁塊 450×100S (角型)/HR2K

型式：MHF450R-H100F-S(+ HR-02K450)



■縁塊 450×100S (角型) 図面



■部材詳細

番号	部 品 名	材 料	備 考
①	縁塊本体	RC	
②	蓋体	FC or FCD	蓋体と受枠は同一メーカーの同じ型式のものでないと合いません
③	受枠	FC	

■部材表

製 品 名	型 式	参考重量 (kg)
縁塊 450×100S (角型)	MHF450R-H100F-S	50(蓋体を含まず)
縁塊 450×100R (丸型外角)	MHF450R-H100F	37(蓋体を含まず)

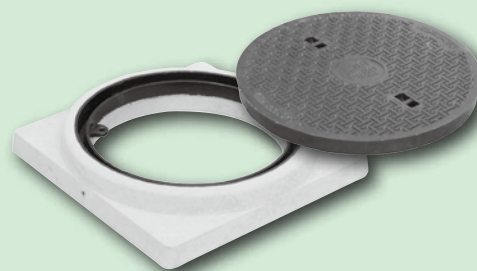
耐 荷 重

T-25
敷地内
1輪 55.0 kN

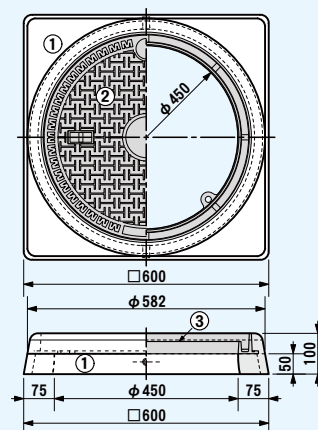
※鉄蓋の種類
による

縁塊 450×100R (丸型外角)/HR2K

型式：MHF450R-H100F(+ HR-02K450)

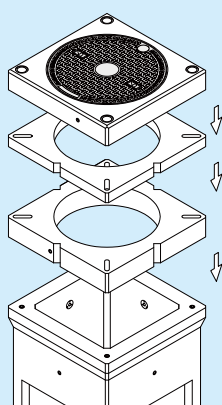


■縁塊 450×100R (丸型外角) 図面



※左記部材表の製品名及び型式は鉄蓋を含んでおりません。
製品をお求めの際は必ず鉄蓋の種類もご指定下さい。

■縁塊450の嵩上げ方法



- 縁塊450の嵩上げには、101ページに掲載の角型調整ブロック450を用います。
- (角型)の場合、72ページに掲載の MHS450□×700(60)下部 に対してM12のボルトで貫通固定します。(マルチンサートφ450の利用も可能です※)
- (丸型外角)の場合、ボルト固定に未対応なので別途接着剤等をご利用下さい。

M12ボルト×4箇所固定

(丸型外角)の場合は
積み上げのみ

※マルチンサートφ450と厳密には寸法が異なるため、貫通穴にボルトが若干ながら干渉します。

3

鉄蓋・鉄蓋付属品

鉄蓋

付属品

ハンドホール用縁塊 ^{エンカイ} 750・900 / 調整リング 750・900

■内側幅750(900)以上のハンドホールは、特注によりφ750(φ900)の開口に改造する事も可能です。

※下記製品は全て受注生産品です。

耐 荷 重

T-25
敷地内
1輪 55.0 kN

※鉄蓋の種類
による

縁塊 750×100R/MR2K

型式：MHF750R-H100F(+MR-2KN750)

縁塊 900×100R/MR2K

型式：MHF900R-H100F(+MR-2KN900)



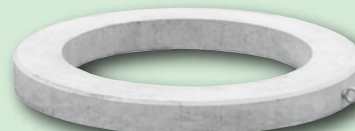
※写真は750です

調整リング 750 H100

型式：MHF750R-H100C

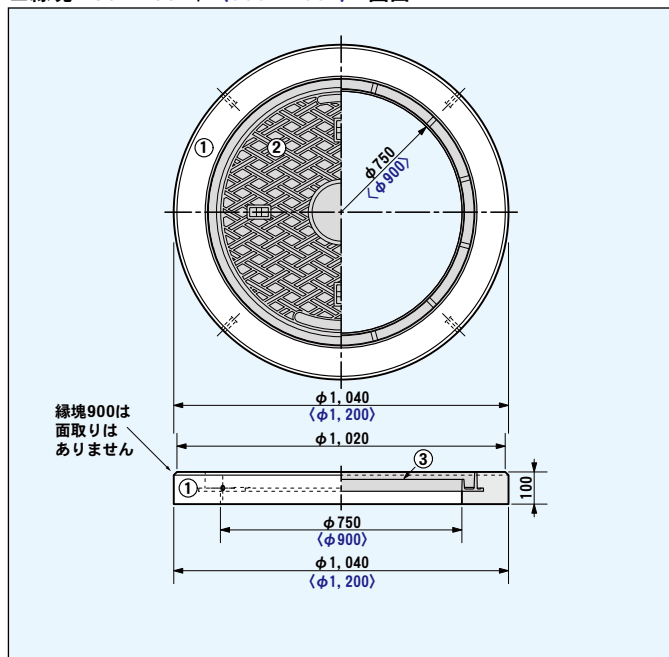
調整リング 900 H100

型式：MHF900R-H100C



※写真は750です

■縁塊 750×100R / 〈900×100R〉 図面



■部材詳細

番号	部 品 名	材 料	備 考
①	縁塊本体	RC	
②	蓋体	FC or FCD	蓋体と受枠は同一メーカーの同じ型式のものでないと合いません
③	受枠	FC	

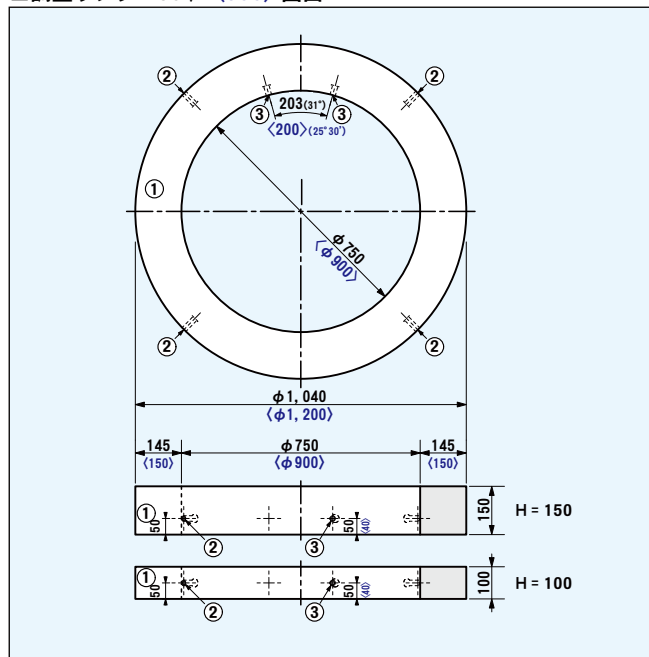
■部材表

製 品 名	型 式	参考重量 (kg)
縁塊 750×100R	MHF750R-H100F	100(蓋体を含まず)
縁塊 900×100R	MHF900R-H100F	126(蓋体を含まず)

※上記部材表の製品名及び型式は鉄蓋を含んでおりません。

製品をお求めの際は必ず鉄蓋の種類もご指定下さい。

■調整リング 750 / 〈900〉 図面



■部材詳細

番号	部 品 名	材 料	備 考
①	リング本体	RC	
②	インサートM12	SS400	ハンドホール固定用 and 連結用
③	インサートM12	SS400	ステップ取付用

■部材表

製 品 名	型 式	参考重量 (kg)
調整リング 750 H100	MHF750R-H100C	98
調整リング 750 H150	MHF750R-H150C	147
調整リング 900 H100	MHF900R-H100C	119
調整リング 900 H150	MHF900R-H150C	178

ハイジャスター【ハイジャスター工法】



ハイジャスター工法は、受枠のガタツキや変形等を防止する施工方法で、公的機関の規格や指針に準拠した信頼性の高い施工システムです。

- 国土交通省 「新技術活用促進システム」に掲載
- 日本水道協会 「JWWA規格」に掲載
- 日本下水道協会 「JSWAS G-4-2009」に掲載

ハイジャスター関連製品

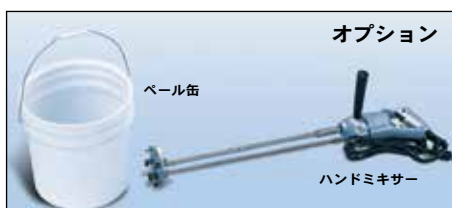
●ハイジャスター



●施工用備品



●AJフレームホルダ・ボルト緊結セット



施工方法

■ハイジャスターを調整部へ流し込む



●型枠で密封した空洞部にハイジャスターを流し込み調整部を成型します

■ハイジャスターの仕上がり状態



●ハイジャスターは、高流動性・無収縮性・超早強性の働きで短時間で堅牢できれいな外観に仕上がります

■緊結部をカットした状態

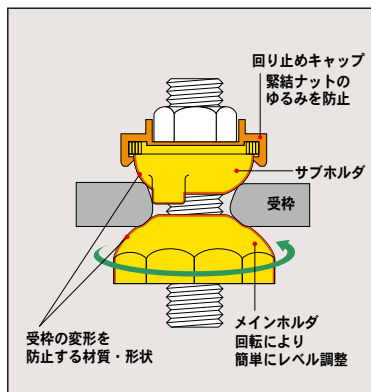


●「AJフレームホルダ・ボルト緊結セット」は、新設施工から再施工までを考慮した緊結部品です

緊結構造のトラブル解決と嵩上げ再施工に「AJフレームホルダ・ボルト緊結セット」

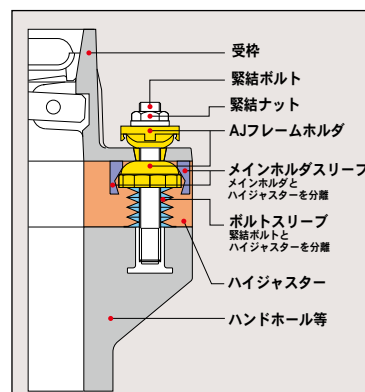
AJフレームホルダ

- 回り止めキャップで緊結ナットが固定されるため、緊結ナットのゆるみができません。
- 「メインホルダ」「サブホルダ」は柔軟で耐久性のよい樹脂製で形状が球面なので、締め付け力を緩和し、受枠の変形を防ぎます。
- メインホルダを回転させることで、簡単に受枠のレベル調整が出来ます。



メインホルダスリーブ ボルトスリーブ

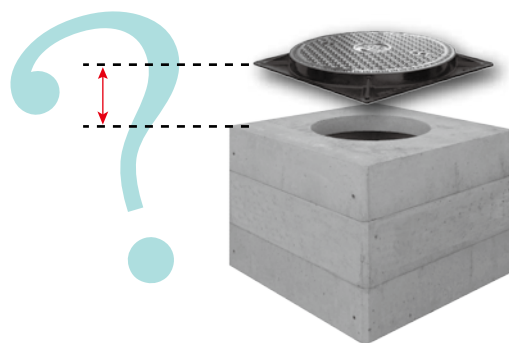
- 「メインホルダスリーブ」と「ボルトスリーブ」により、メインホルダと緊結ボルトにハイジャスターが付着しないので、ハイジャスターを破壊しなくても緊結ボルトの取り替えができ、仮復旧から本復旧時の嵩上げの再施工が可能です。



【解説】鉄蓋の嵩上げについて

鉄蓋とハンドホールの間に 「嵩上げ部材を入りたい」場合 何を選べばよいですか？

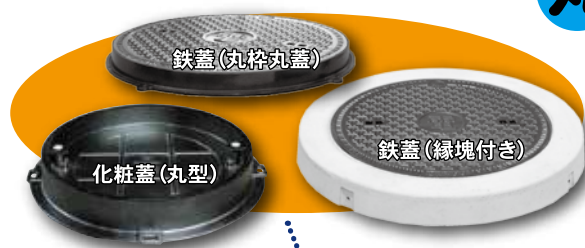
弊社では鉄蓋をG.Lに合わせるための嵩上げ材を多種ご用意しておりますが、それゆえに上記のようなご質問もよく頂きます。そこで、弊社の嵩上げ材をお選びいただくポイントを解説します。



角

◆四角には四角、丸には丸をおすすめします◆

丸



■嵩上げ部材



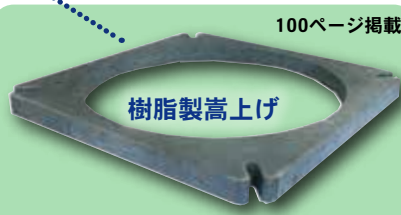
101ページ掲載

【サイズ】 φ450用 φ600用

【高 さ】 H50 H100 傾斜対応

【備 考】 鉄蓋固定用ボルト穴有り

弊社オリジナルハンドホールの鉄蓋・FRP蓋(角枠)固定用「マルチインサート」に対応した貫通穴を備えています。一部化粧蓋には側面8ヶ所の切欠きが対応しております。



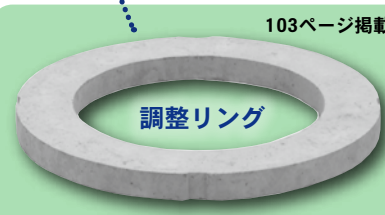
100ページ掲載

【サイズ】 φ600用

【高 さ】 H20 H50 H100

【備 考】 鉄蓋固定用切欠き有り

弊社オリジナルハンドホールの鉄蓋(角枠)固定用「マルチインサート」に対応した切欠きを備えています。
※化粧蓋の場合は外形が合わないため施工が難しい点にご注意下さい



103ページ掲載

【サイズ】 φ600用 φ750用 φ900用

【高 さ】 H50 H100 H150
H200※ H250※ H300※

【備 考】 プレート取付用インサート有り
ガイドピン対応

L型プレート及び連結プレート(別売)を使用することにより、弊社オリジナルハンドホールや縁塊を固定することが出来ます。



■よくある質問

Q₁ 角枠に調整リングを使用してはいけませんか？

A₁ 使用してはいけない訳ではありませんが、角枠の角部が調整リングの外に飛び出しますので仕上げ施工が難しくなるのではないかと考えられます。(固定ボルトも外側で露出状態になります。)

Q₂ 樹脂製嵩上げはコンクリート製に比べて強度は劣りますか？

A₂ 再生プラスチックの許容圧縮強度は約4.5 N/mm² で、コンクリートの許容圧縮強度と比較して約半分ですが、製品としての耐荷重は約840 kN となり鉄蓋の破壊荷重200 kN を十分上回ります。

Q₃ 鉄蓋固定用のボルトは付属しているのですか？

A₃ 「マルチインサート」装備製品(MHK, MHS, MHHシリーズ 他)であれば標準添付しております。ただし、嵩上げをする場合、他社の鉄蓋を御利用の際はお客様にて別途御用意をお願いします。