

ハンドホール用化粧蓋

MIBシリーズ 鋳物目地

■インターロッキングブロック用 充填深さ70mm

MIB-2

耐荷重

T-2

1輪 5.0 kN

MIB-6

耐荷重

T-6

1輪 15.0 kN

MIB-D

耐荷重

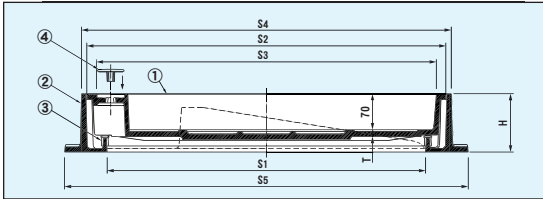
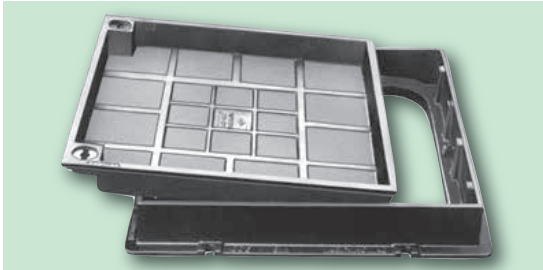
T-8

1輪 20.0 kN

MIB-20D

耐荷重

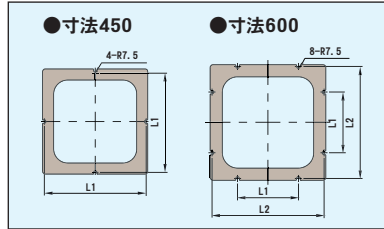
T-20

敷地内
1輪 50.0 kN

■部材詳細

番号	部品名	材料	備考
①	MIB-2	FC200	樹脂系塗料塗装
	MIB-6		
	MIB-D	FCD500	
	MIB-20D		
②	MIB-2	FC200	
	MIB-6		
	MIB-D	FCD500	
	MIB-20D		
③	ゴムパッキン	CR	-
④	取手キャップ		

■アンカーボルト位置寸法



●取手 [MF-6] 2本使用



■寸法表 (鋳鉄目地) … 目地部にステンレスを施したMIB-Sシリーズもございます。(充填深さは72mmになります)

寸法	S1 (mm)	S2 (mm)	S3 (mm)	S4 (mm)	S5 (mm)	H (mm)	L1 (mm)	L2 (mm)	T (mm)				重量 (kg) [(Set) : 1組重量 (Fill) : 仕上材充填蓋重量]							
									MIB-2	MIB-6	MIB-D	MIB-20D	MIB-2		MIB-6		MIB-D		MIB-20D	
									(Set)	(Fill)	(Set)	(Fill)	(Set)	(Fill)	(Set)	(Fill)				
450	450	526	490	544	600	110	578	-	6.0	8.0	6.0	8.0	51.2	約59	55.0	約63	55.7	約62	55.0	約63
600	600	676	640	696	760	110	400	736	7.0	10.0	7.0	10.0	80.6	約103	90.0	約112	80.0	約104	90.0	約112

MIB-R2シリーズ 鋳物目地

■インターロッキングブロック用 充填深さ70mm

MIB-R2-2

耐荷重

T-2

1輪 5.0 kN

MIB-R2-6

耐荷重

T-6

1輪 15.0 kN

MIB-R2-14

耐荷重

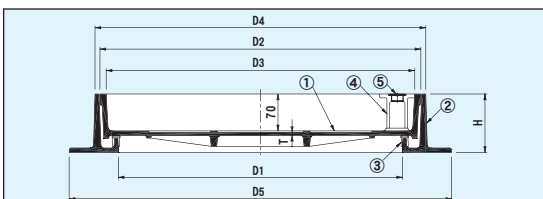
T-8

1輪 20.0 kN

MIB-R2-20

耐荷重

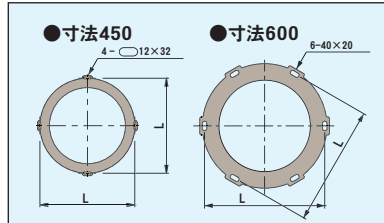
T-20

敷地内
1輪 50.0 kN

■部材詳細

番号	部品名	材料	備考	
①	MIB-R2-2	FC200	樹脂系塗料塗装	
	MIB-R2-6			
	MIB-R2-14	FCD500		
	MIB-R2-20			
②	受枠	FC200		
③	ゴムパッキン	CR		-
④	取手	FCD500		樹脂系塗料塗装
⑤	取手キャップ	SUS304		-

■アンカーボルト位置寸法



●取手 [MF-44] 2本使用



■寸法表 (鋳鉄目地) … 目地部にステンレスを施したMIB-RSシリーズもございます。(充填深さは同じです)

寸法	D1 (mm)	D2 (mm)	D3 (mm)	D4 (mm)	D5 (mm)	H (mm)	L (mm)	T (mm)				重量 (kg) [(Set) : 1組重量 (Fill) : 仕上材充填蓋重量]							
								MIB-R2-2	MIB-R2-6	MIB-R2-14	MIB-R2-20	MIB-R2-2		MIB-R2-6		MIB-R2-14		MIB-R2-20	
								(Set)	(Fill)	(Set)	(Fill)	(Set)	(Fill)	(Set)	(Fill)				
450	450	517	496	535	630	110	610	5.0	5.0	8.0	10.0	46.4	約53	46.4	約53	47.6	約54	55.0	約55
600	600	667	646	685	780	110	760	5.0	5.0	8.0	10.0	63.8	約84	63.8	約84	66.4	約87	71.0	約90

MT-Hシリーズ ステンレス目地

■タイル・モルタル充填用 充填深さ40mm

MT-H2S

耐荷重

T-2



1輪 5.0 kN

MT-H6S

耐荷重

T-6

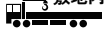


1輪 15.0 kN

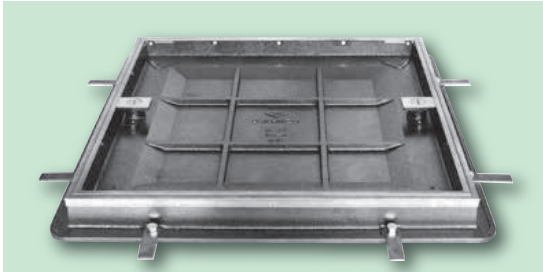
MT-HDS

耐荷重

T-20



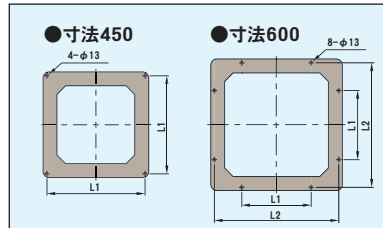
1輪 50.0 kN



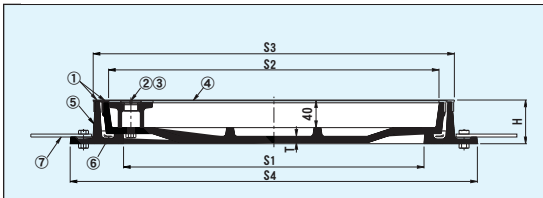
■部材詳細

番号	部品名	材料	備考
①	ステンレス目地	SUS304	-
②	ステンレス取手		
③	保護キャップ		
④	蓋体	MT-H2S	樹脂系塗料塗装
		MT-H6S	
		MT-HDS	
⑤	受枠	FC200	-
⑥	ゴムパッキン	CR	
⑦	アンカー	SS400	

■アンカーボルト位置寸法



●取手 [MF-44] 2本使用



■寸法表 (ステンレス目地) … 目地部に黄銅を施したMT-H2B, MT-H6B, MT-HDBもございます。(充填深さは同じです)

寸法	S1 (mm)	S2 (mm)	S3 (mm)	S4 (mm)	H (mm)	L1 (mm)	L2 (mm)	T (mm)			重量 (kg) [(Set) : 1組重量 (Fill) : 仕上材充填蓋重量]					
								MT-H2S	MT-H6S	MT-HDS	MT-H2S		MT-H6S		MT-HDS	
											(Set)	(Fill)	(Set)	(Fill)	(Set)	(Fill)
450	450	496	542	610	65	567	-	5.0	7.0	7.0	36.7	約42	42.7	約48	42.7	約48
600	600	645	692	760	65	400	720	5.0	9.0	9.0	50.6	約70	63.6	約83	63.6	約83

●参考…MT-Hシリーズの鑄鉄目地仕様はMT-Eシリーズになります。

■寸法表 (鑄鉄目地) … MT-E2, MT-E6, MT-ED

寸法	S1 (mm)	S2 (mm)	S3 (mm)	S4 (mm)	H (mm)	L1 (mm)	L2 (mm)	T (mm)			重量 (kg) [(Set) : 1組重量 (Fill) : 仕上材充填蓋重量]					
								MT-E2	MT-E6	MT-ED	MT-E2		MT-E6		MT-ED	
											(Set)	(Fill)	(Set)	(Fill)	(Set)	(Fill)
600	600	654	692	760	65	400	725	5.0	9.0	9.0	48.6	約68	61.6	約81	61.6	約81

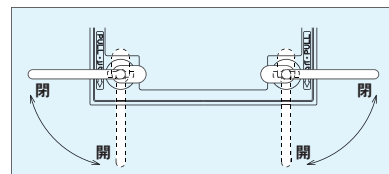
化粧蓋用表示文字

※標準文字以外の文字又はマークについてはお問い合わせ下さい。

材質	型式	寸法形状	表示位置	通用機種 (シリーズ)
鑄鉄製表示板	NP-F			MT-22P MT-22PD MIB-2 MIB-6 MIB-D MIB-20D MIB-R MIB-RD
	NP-FA1			MIB-2 MIB-6 MIB-D MIB-20D
ステンレス製表示板	NP-S			MT-SS MT-SS6 MT-SSL MIB-2S MIB-6S MIB-DS
	NP-SA1			MIB-2S MIB-6S MIB-DS

化粧蓋用スライドハンドル

■カバーの開閉



- スライドハンドルをカバーの取手穴に差し込んで90°回転させて下さい。開閉中にハンドルが外れることはありません。
- ロック機構付の場合はスプリング内蔵のため下に押しながら90°回転させて下さい。

標準文字

電気

電話

信号