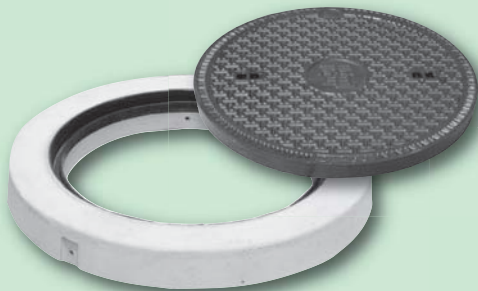


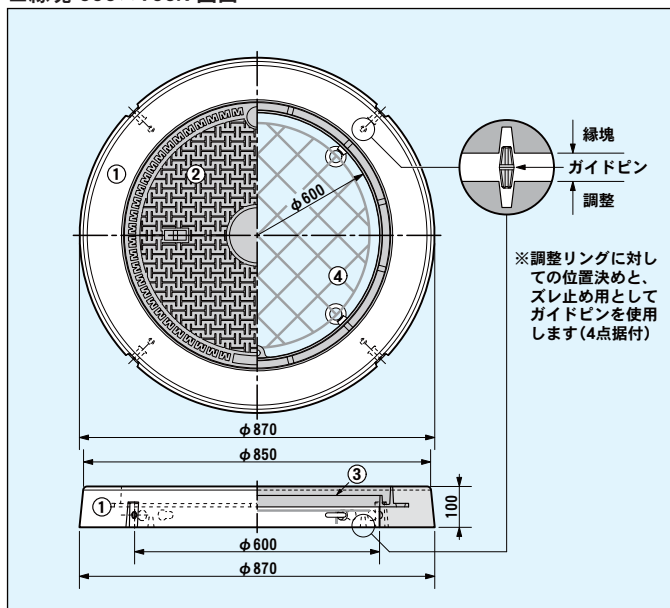
エンカイ
ハンドホール用縁塊600・調整リング

縁塊 600×100R/HR2K

型式：MHF600R-H100F-G(+ HR-02K600)



■縁塊 600×100R 図面



■部材詳細

番号	部 品 名	材 料	備 考
①	縁塊本体	RC	
②	蓋体	FC or FCD	蓋体と受枠は同一メーカーの同じ型式のものでないと合いません
③	受枠	FC	
④	落下防止鋼φ600用	SD295A	D6鉄筋使用, 防錆塗装処理

■部材表

製 品 名	型 式	参考重量 (kg)
縁塊 600×100R	MHF600R-H100F-G	75(蓋体を含まず)
縁塊 600×100R アスファルト用	MHF600R-A100F-G	55(蓋体を含まず)

耐 荷 重 部 材 組 標準装備 対応機能

T-20
敷地内
1輪 50.0 kN

ガイドピン
方式

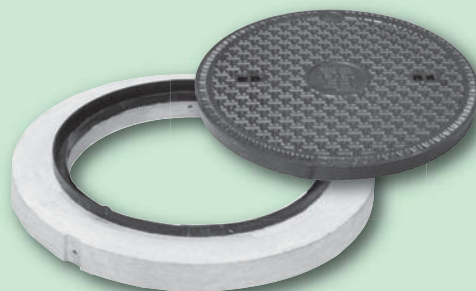
落下防止鋼
φ600用

マルチ
M12 φ600
インサート

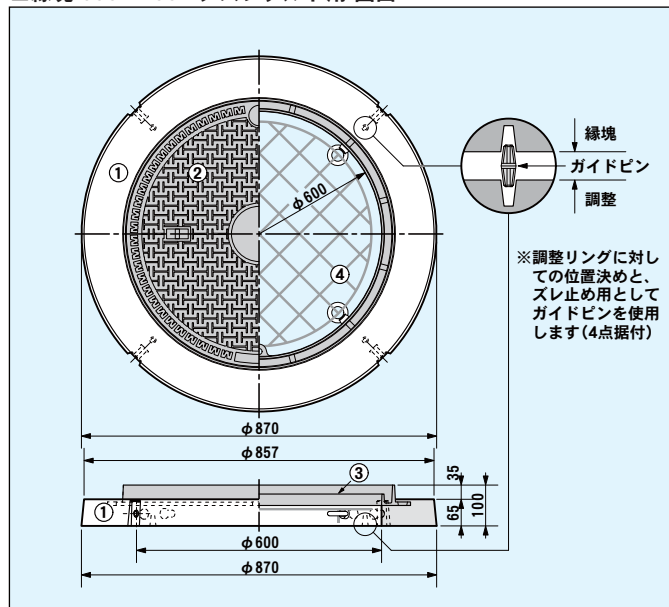
※鉄蓋の種類
による

縁塊 600×100R アスファルト用/HR2K

型式：MHF600R-A100F-G(+ HR-02K600)



■縁塊 600×100R アスファルト用 図面



※左記部材表の製品名及び型式は鉄蓋を含んでおりません。
製品をお求めの際は必ず鉄蓋の種類もご指定下さい。

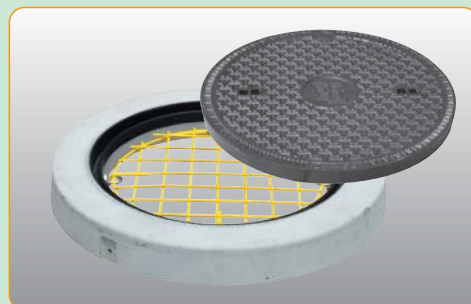
落 下 防 止 鋼

官公庁対応物件にて良く用いられる縁塊600は、弊社独自の「落下防止鋼」を標準装備しております。
これは鉄蓋を開けた際に起こり得る不慮の落下事故を阻止するためのものです。

安全荷重：110kg (成人100kg相当×衝撃割増1.1)

保証荷重：220kg (弾性変形～復元の可能範囲)

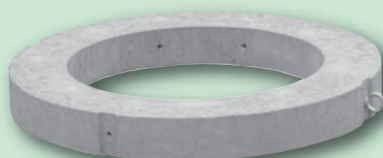
※本製品は子供の落下事故の阻止を主目的としております。
故意に上に乗る行為（特に飛び乗り）は厳禁となります。
また、安全荷重を超える状況（荷物を持った成人等）の
事故防止は保証できません。
※本製品は負傷しない事を保証するものではありません。



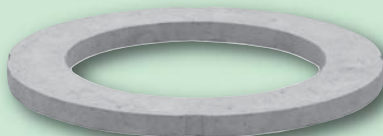
型式：MHF600R-H150C-G



型式：MHF600R-H100C-G



型式：MHF600R-H50C-G



■部材詳細

番号	部 品 名	材 料	備 考
①	リング本体	RC	
②	インサートM12	SS400	ハンドホール固定用 and 連結用
③	インサートM12	SS400	ステップ取付用
④	ガイドピン	PP(REC)	据付時位置決めとズレ止め用

■部材表

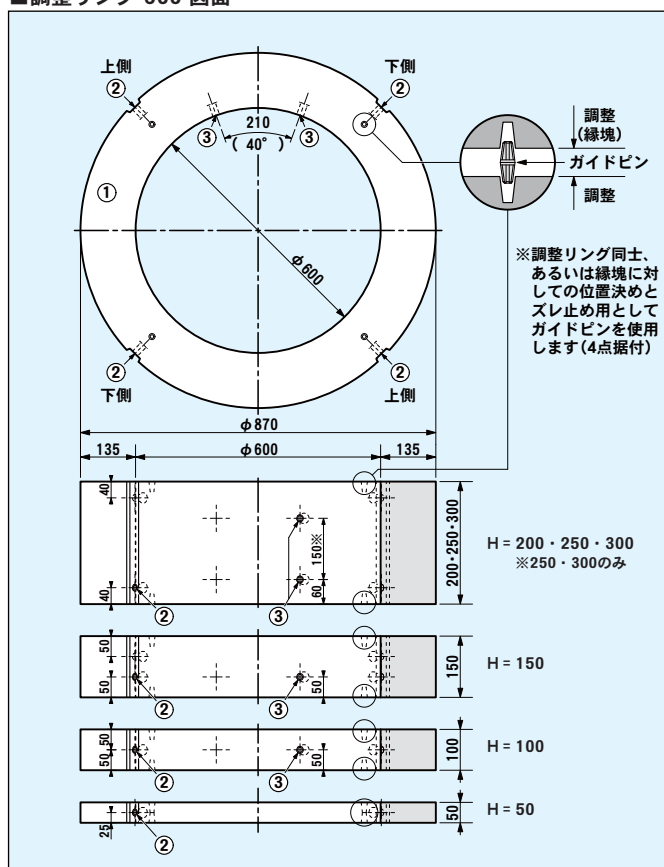
製品名	型式	参考重量 (kg)
調整リング 600 H50	MHF600R-H50C-G	37
調整リング 600 H100	MHF600R-H100C-G	74
調整リング 600 H150	MHF600R-H150C-G	111
調整リング 600 H200 ※	MHF600R-H200C-G	148
調整リング 600 H250 ※	MHF600R-H250C-G	185
調整リング 600 H300 ※	MHF600R-H300C-G	222

※は注文生産品となります。

型式：MHF600R-H300-G



■調整リング 600 図面



縁塊・調整リングの固定方法

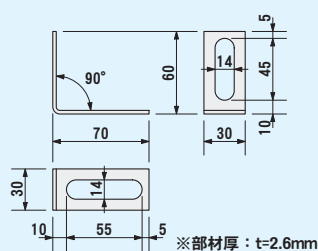
**A. ハンドホール上部との固定用
(L型プレート M12-L7060)**



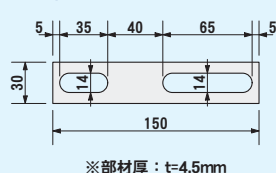
B. 縁塊，調整リング連結用
(連結プレート M12-S150 or 100)



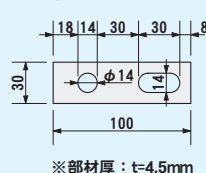
●L型プレート M12-L7060



●連結プレート M12-S150



●連結プレート M12-S100



※固定、連結は六角ボルトM12
(ワッシャ付)を用います。
(各プレートに標準添付)

※調整リング600H50 と縁塊
600×100R の連結にのみ
M12-S100 を用います。
(他の連結は全て M12-S150
を用います)

2017年4月以降より、弊社製の
φ600対応縁塊と調整リングは
ガイドピン接合に対応するよう
に改良しました。

これは施工現場からの情報による改善内容となります。

従いまして、左図のプレートの内L型プレートはハンドホールに対しての据付固定用に今後も必要ですが、連結プレートについてはあくまで補助的な用法となります。