

■植栽部分等に利用可能なコンクリート製の蓋（開口径φ600用）になります。
耐荷重は歩道専用ですが同性能の鉄蓋よりもコストダウンが可能です。

耐荷重

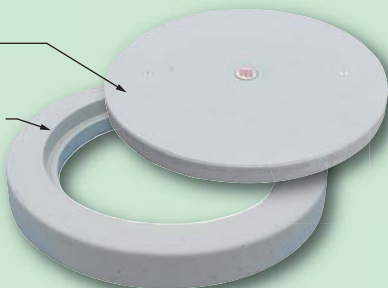


ローコストな歩道専用蓋です。

コンクリート蓋φ600セット

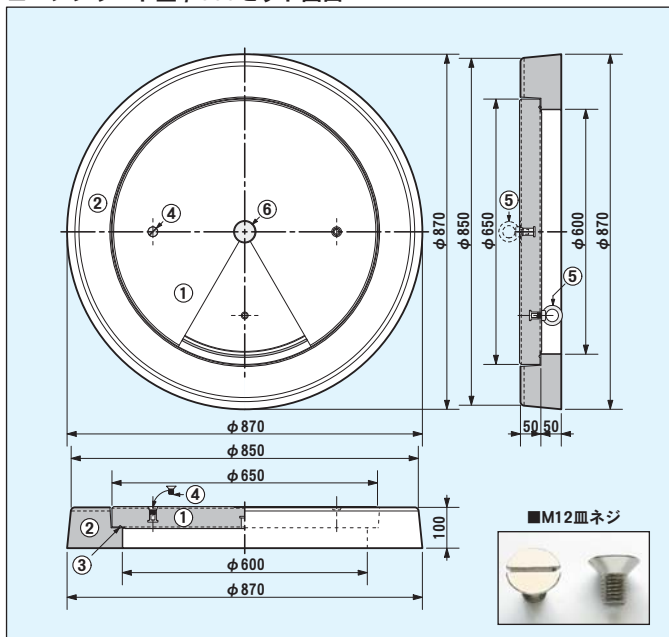
型式：MHF600R-SS100-CC

- コンクリート蓋 ———
型式：MHF600R-S100F-CC
- コンクリート蓋用縁塊
型式：MHF600R-H100F-CC



※本製品は現時点では注文生産品となります。

■コンクリート蓋φ600セット図面



■部材表

型 式	参考重量 (kg)
コンクリート蓋φ600セット	107
コンクリート蓋用縁塊 600×100R	65
コンクリート蓋φ600	42

■部材詳細

番号	部 品 名	材 料	備 考
①	蓋体	RC	
②	受枠	RC	
③	ゴムパッキン	CR	
④	M12皿ネジ	SUS304	開閉用ネジ部塞ぎ
⑤	アイボルト	鉄系鋼材	開閉及びクサリ取付に使用
⑥	表示板	SUS304	オプション(通常は電マーク)



■表示板（オプション）
○鉄蓋と同じように内容の表示が可能になります。
その他、ご希望のマークで製作が可能です。（ステンレス板、焼付塗装）

■樹脂製嵩上げは本カタログ 72～74 に掲載している「樹脂製ハンドホール」用として開発されたものです。
ただし、リサイクルプラスチック製で軽量且つ強度に優れていることから、コンクリート製品の嵩上げにも利用可能です。

耐荷重

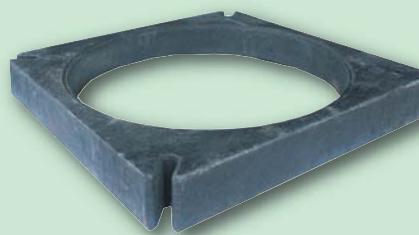
T-20
敷地内

1 輪 50.0 kN

※鉄蓋の種類
による

樹脂製嵩上げ H100

型式：PPF600R-H100C-S



樹脂製嵩上げ H50

型式：PPF600R-H50C-S

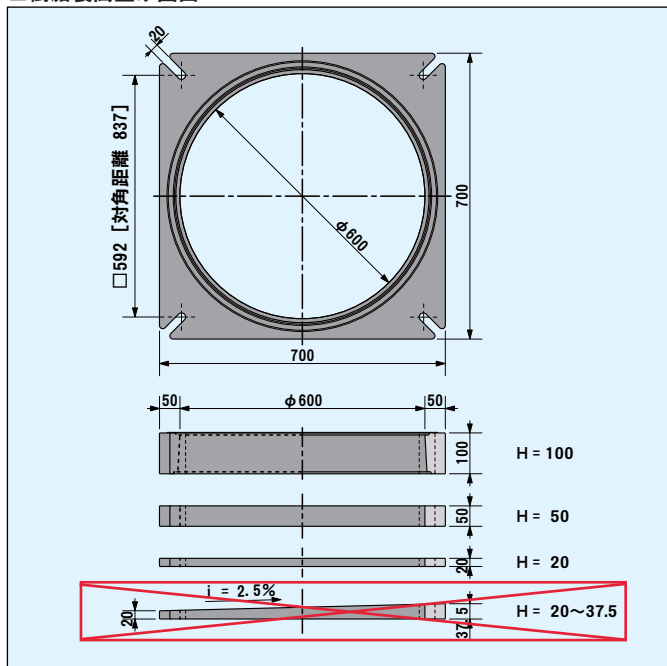


■部材表

製 品 名	型 式	参考重量 (kg)
樹脂製嵩上げ H20	PPF600R-H20C-S	3.6
樹脂製嵩上げ H50	PPF600R-H50C-S	8.8
樹脂製嵩上げ H100	PPF600R-H100C-S	16.8
樹脂製嵩上げ 傾斜対応	PPF600R-H38D-S	4.8

2019年3月で取扱いを終了しました

■樹脂製嵩上げ図面



●各アイコンの説明は、3ページをご参照下さい。