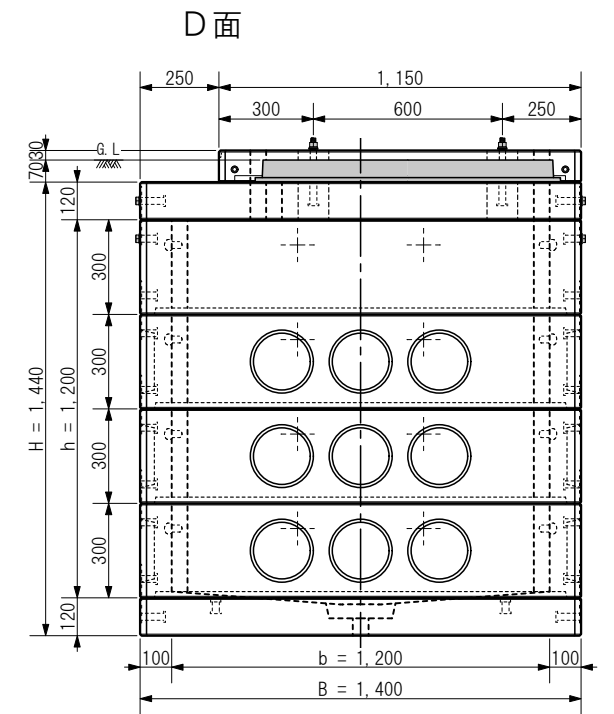
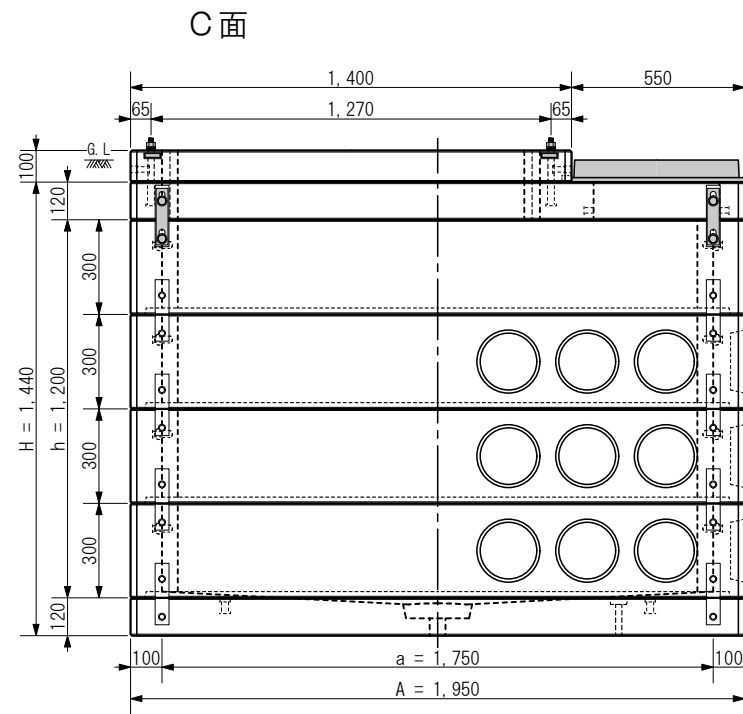
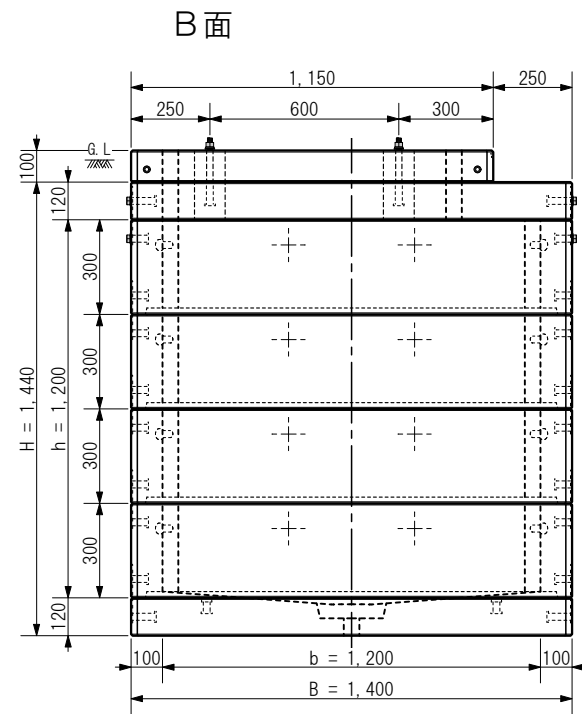
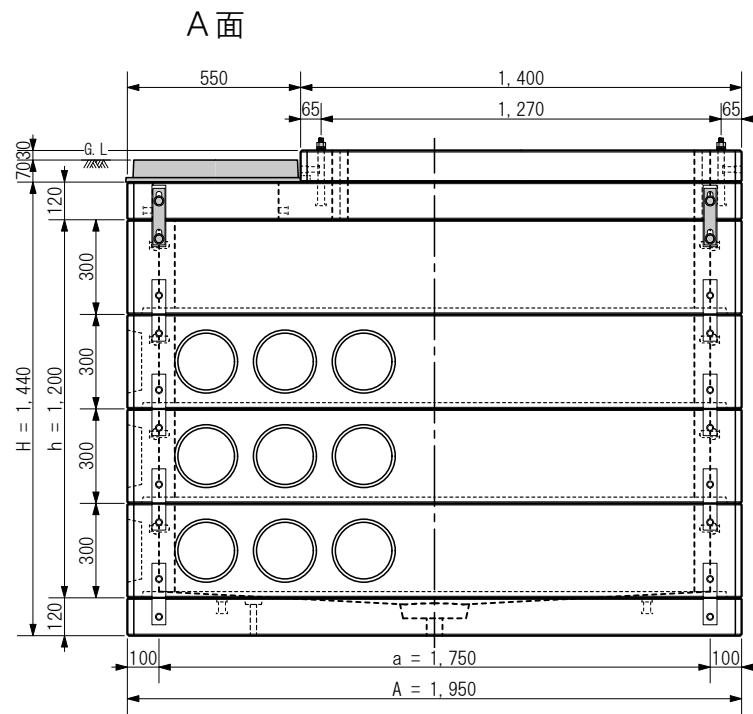
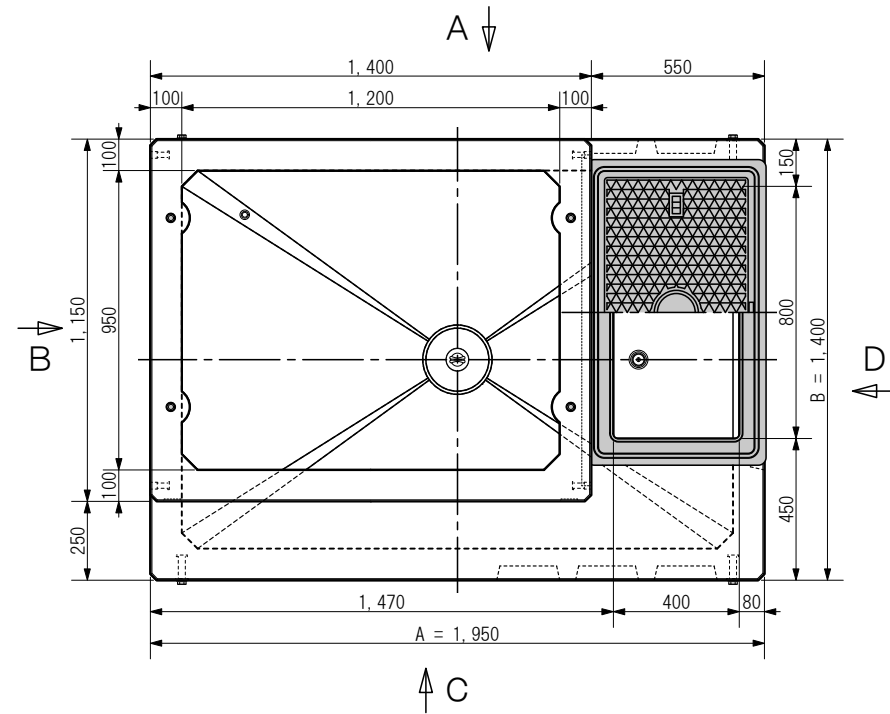


件名： \_\_\_\_\_

区別： \_\_\_\_\_



A：長辺外側幅，B：短辺外側幅，H：外側高さ  
a：長辺内側幅，b：短辺内側幅，h：内側高さ

|    |                          |     |    |       |            |
|----|--------------------------|-----|----|-------|------------|
| ⑤  | PMDベース T120              | R C | 1  | 820kg | 水抜栓装着済     |
| ④  | PMD1750×1200×300(100)中間  | R C | 3  | 427kg |            |
| ③  | PMD1750×1200×300(100)中間F | R C | 1  | 440kg | 上端面フラット処理  |
| ②  | PMDスラブ右置用 T120           | R C | 1  | 368kg | 鉄蓋後載版      |
| ①  | PMD調整ブロック C100           | R C | 1  | 117kg | リフレクター2箇所付 |
| 番号 | 製品名                      | 材質  | 数量 | 参考重量  | 備考         |

|                                  |    |                           |    |    |      |                            |  |  |
|----------------------------------|----|---------------------------|----|----|------|----------------------------|--|--|
| 規格                               | 型式 | PMD1750Q-SS1200QQ-WR-C100 |    |    | 製品名  | 集合住宅用ハンドホール横置右 1200QQ-C100 |  |  |
| 1. 鉄筋 = D13, D10                 | 製図 | 確認                        | 単位 | 用紙 | 尺度   | 内寸表示 a1750×b1200×h1200     |  |  |
| 2. ピッチ = 100, 150                |    |                           | mm | A3 | 1:24 | 株式会社マンホール商会                |  |  |
| 3. 設計基準強度 = 27 N/mm <sup>2</sup> |    |                           |    |    |      |                            |  |  |

※各面は外側からの矢視図です