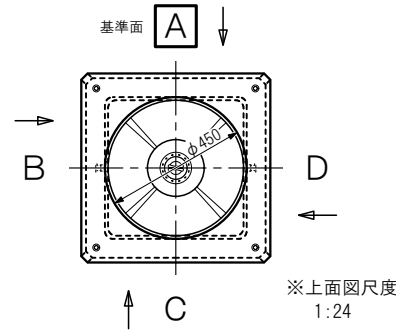


件名：\_\_\_\_\_

区別：\_\_\_\_\_

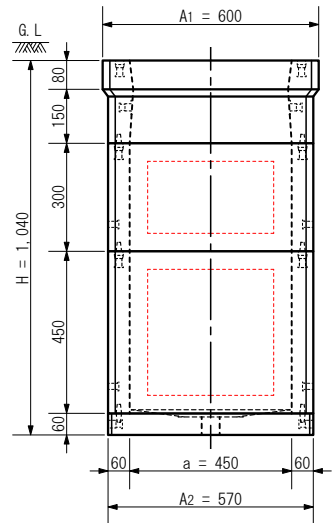
(注意事項)

・穴加工及び箱抜加工は原則として部材内側の点線内に収めるようにして下さい

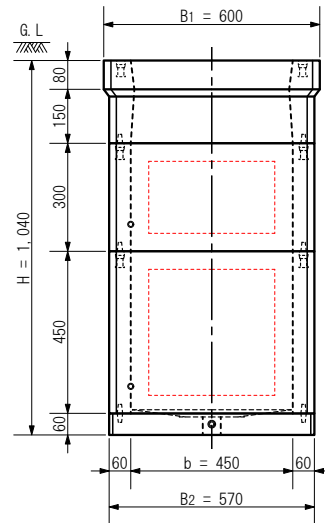


20XX.XX.XX 作図

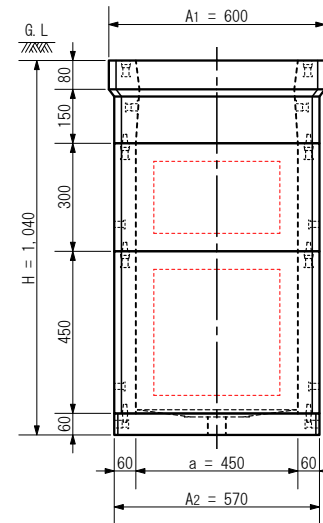
A面



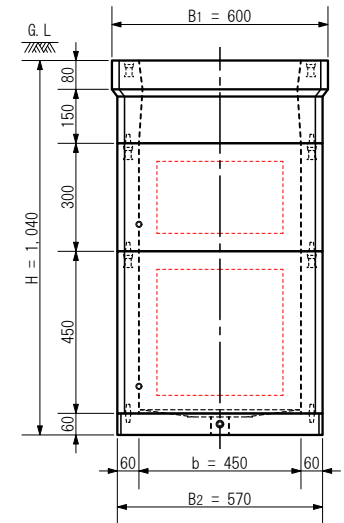
B面



C面



D面



A：長辺外側幅，B：短辺外側幅，H：外側高さ a：長辺内側幅，b：短辺内側幅，h：内側高さ

番号	製品名	材質	数量	参考重量	備考	※各面は外側からの矢視図です						
①	MHK450□×150(60) 上部	R C	1	8.8 kg	マルチインサート装備	規格	型式	MHK450S-TS900PL	製品名	MHK450□×900-t60(T)		
②	MHK450□×300(60) 中間	R C	1	8.8 kg		1. 鉄筋 = D10, D6	製図	確認	単位	用紙	尺度	内寸表示 a 450×b 450×h 900
③	MHK450□×450(60) 中間	R C	1	13.2 kg		2. ピッチ = 70~460	#		mm	A4	1:21	株式会社マンホール商会
④	450□用ベース T60	R C	1	4.7 kg	水抜穴φ50装備	3. 設計基準強度 = 27 N/mm <sup>2</sup> 以上	#					