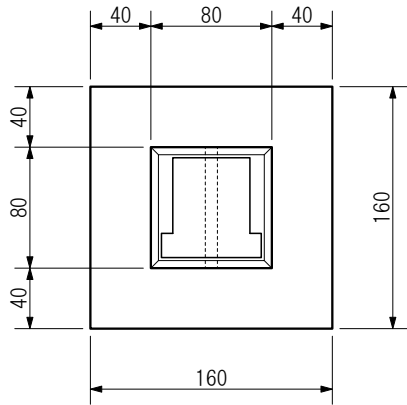
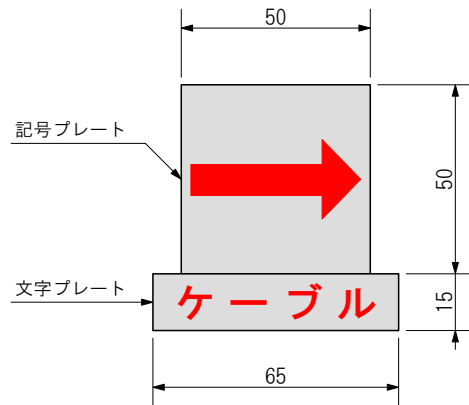


製品寸法図



プレート貼付部詳細

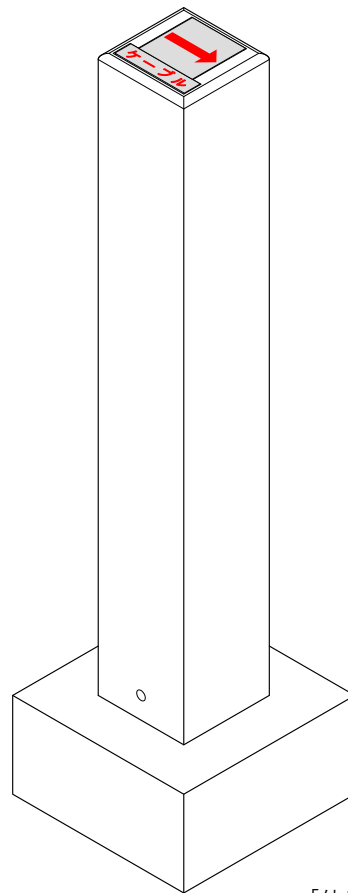
(尺度 1:2)



(補足)

- ・本図表示内容は一例を表しています
- ・各プレートはステンレス製(SUS304)です
- ・表示内容は焼付塗装によります  
(表示の種類は別図を参照)

参考立体図

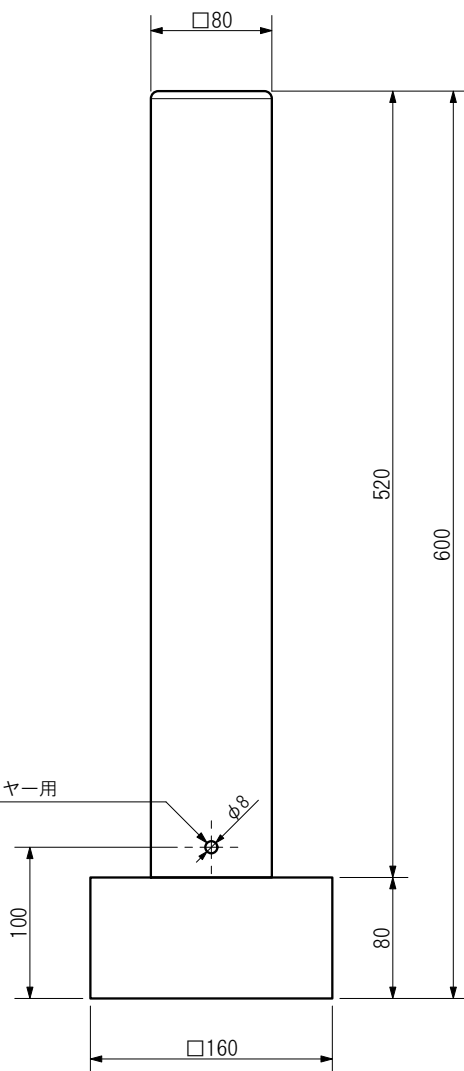


[使用本数: 本]

※製品寸法の公差等級: v (極粗級)

※参考重量: 12.9 kg

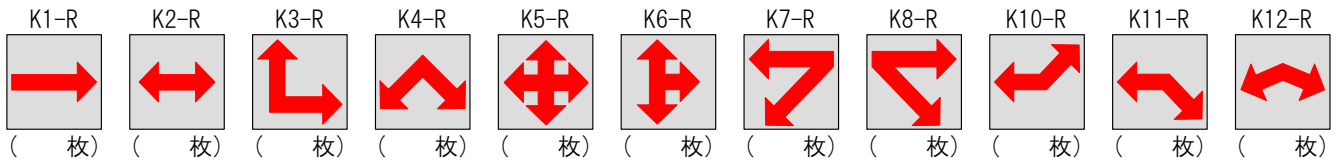
パイロットワイヤー用  
貫通穴



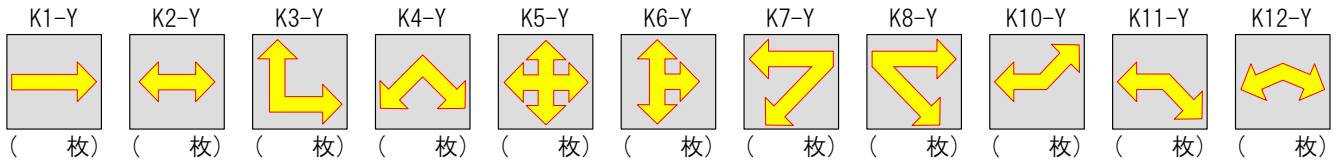
規格	略称	MHO-B6			製品名	コンクリート製埋設標プレート式/タイプB600
1. 鉄筋 =	製図	確認	単位	用紙	尺度	寸法
2. ピッチ =	渡部		mm	A4	1:5	株式会社マンホール商会
3. 設計基準強度 = 27 N/mm <sup>2</sup> 以上						

■記号プレート / W50mm×H50mm, t=0.5mm (尺度 1:4)

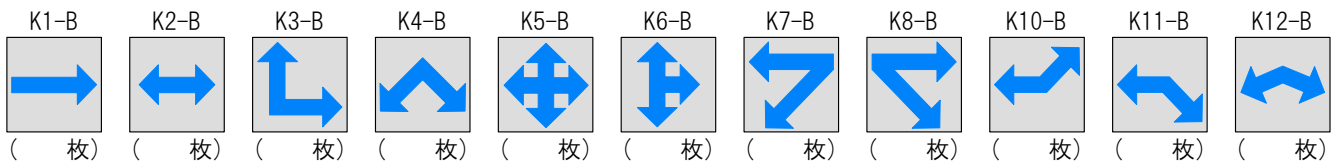
1) 電力線方向表示



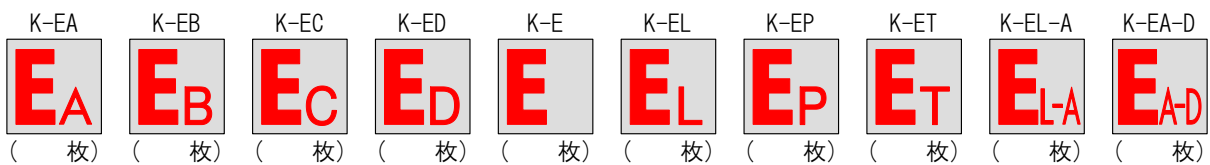
2) 通信線方向表示



3) 水路方向表示

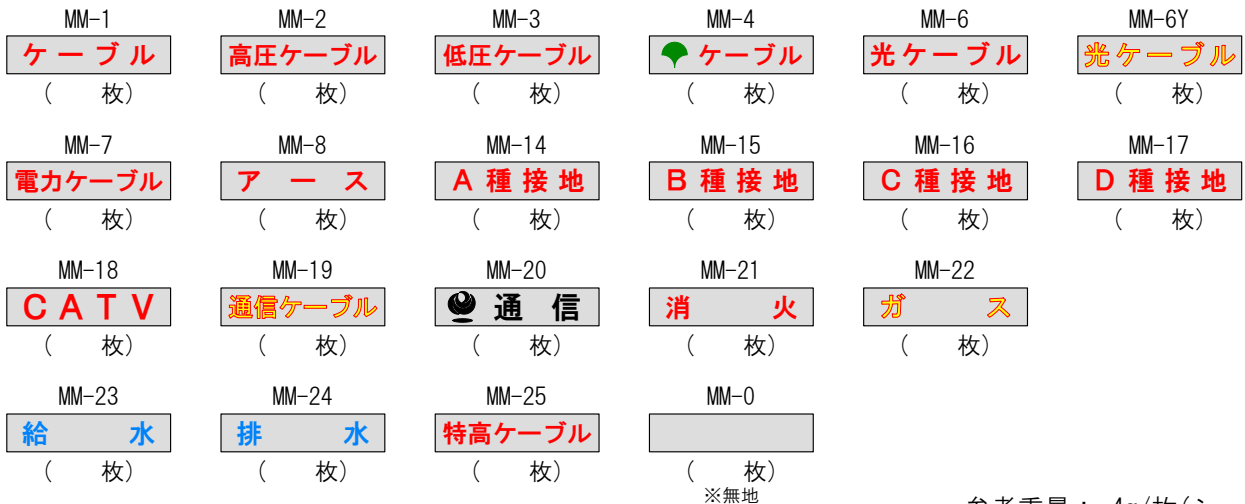


4) 接地, 避雷設備表示



参考重量：10g/枚(シール込)

■文字プレート / W65mm×H15mm, t=0.5mm (尺度 1:3)



参考重量：4g/枚(シール込)

※本図デザインは予告無く変更する可能性があります  
 あります事を御了承願います

※本図では視認性向上のため黄色着色部に  
 赤の縁取を施しています(実物は単色です)

※各プレートのシール込厚さは約1.5mmです

規格	略称	各図上記載				製品名	埋設標用SUSプレート (電気, 通信, 設備)
1. 材質 = SUS304	製図	確認	単位	用紙	尺度	寸法	記号: W50×H50, 文字: W65×H15
2. 板厚 = 0.5mm	渡部		mm	A4	図示	株式会社マンホール商会	
3. 角部面取 = 1.5R							