

ステイロック

ステイロックショート

■ 表面



■ 裏面



■ 専用ハンドル



●ステイロックショート [W38×L60]

適用：丸型鉄蓋 φ600, φ450 他

●ステイロックロング [W38×L80]

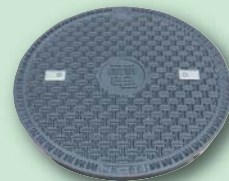
適用：角型鉄蓋 800×400 他

ステイロックは鉄蓋の把手穴部分をステンレス
鋳物の施錠蓋で塞ぐことで通常の方法では**開閉**
が出来なくするものです。

施錠機能の無い普通の鉄蓋も、ステイロックを
使用することで鍵付きの状態にできます。

いたずらや犯罪の防止あるいは抑止効果におい
てお役に立ちます。

■ 装着状態(例)



■ 取付方法解説

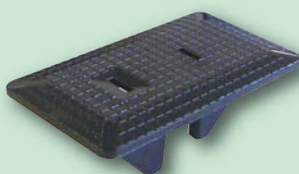


1) マンホール蓋の把手穴が開いたままだと
開閉の手かぎ(本カタログ53ページ)を
用いて開けることができます。

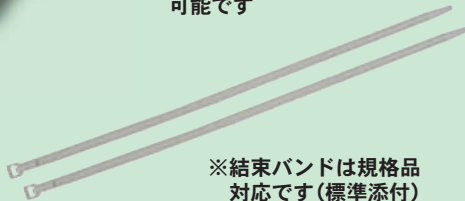
2) ステイロックをマンホール蓋の把手穴に
装着し、専用ハンドルで施錠をします。

プラステロック

型式：SFAP-1



※ 2個 1組で組み合わせが
可能です



※ 結束バンドは規格品
対応です(標準添付)

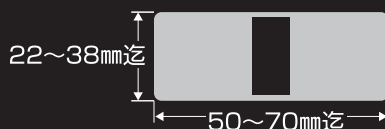
標準セット：本体2個, 結束バンド2本

プラステロックは鉄蓋の把手穴部分を塞いでし
まうことで**鉄蓋の開閉を困難にする**ものです。
いたずらや犯罪に対しての抑止効果や、把手穴
でのつまずき防止等でお役に立ちます。

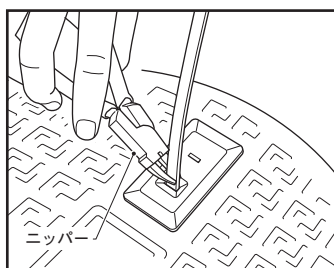
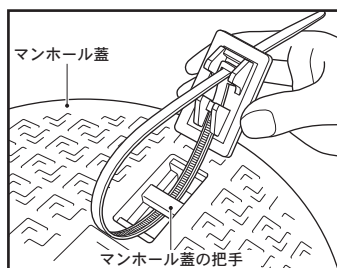
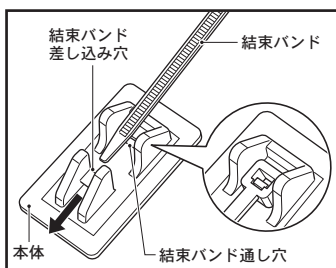
プラスチック製なのでいざ開閉の必要に際して
は壊すことで対応ができます。

(用途としては鍵ではなく**封印**となります。)

● 取り付け可能なマンホール蓋把手寸法



■ 取付方法解説



1) 本体裏面の結束バンド差し込み穴に結束バンドを通します。
※ 結束バンドの通し穴と本体の結束バンド通し穴を合わせて下さい。

2) マンホール蓋の把手に結束バンドを通し、本体を結束し、マンホール蓋の把手に固定します。

3) 本体から飛び出した余分な結束バンドをニッパー等でカットします。

4) 取付完了
(例…弊社Hシリーズ鉄蓋)