



レジン事業部

株式会社 マンホール商会

タフロン

補修・補強剤の製品総合カタログ

プライマー

ニュータフロン

FFコート

タフロン

トップコート

クラック補修セット

タフロンウッド

連続繊維シート

工具類

ニュータフロンTC-4101 (カーボンチョップ混合)



■荷 姿
【主剤2.0kg 硬化剤0.5kg】×5

■小分《受注生産品》



■小分 荷 姿
【主剤600g 硬化剤150g】×10

- 用 途
- 布基礎の補修
- その他の防食ライニング
- その他のコーティング
- 使用量
(0.8~1.0kg/m²)
- 使用道具: ゴムベラ
- 塗布色サンプル

※印刷の都合上多少異なります

FFコート (含浸接着樹脂)



■荷 姿
【主剤1.5kg 硬化剤0.5kg】×4

- 用 途
- 連続繊維用コート剤
- コンクリートの防食ライニング
- 布基礎の補修
- 使用量
(0.4~0.5kg/m²)
- 使用道具: ローラー刷毛
- 塗布色サンプル

※印刷の都合上多少異なります

タフロンウッドP (アラミドチョップ混合)



■荷 姿
【主剤600g 硬化剤150g】×10

- 用 途
- 木材の接合部の接着・補強・腐朽対策
- 木部などの防食ライニング
- 木部の補修
- アラミド繊維シート補強用コート剤
- 使用量
(0.5~0.8kg/m²)
- 使用道具: ゴムベラ

タフロンTW-101 (無溶剤プライマー)



■荷 姿
【主剤6.0kg 硬化剤3.0kg】×1

■小分 《受注生産品》



■小分荷 姿
【主剤1.0kg 硬化剤0.5kg×2】×6

- 用 途
 - 屋内用コンクリート構造物下地剤
- 使用量: 湿潤面可
(0.2~0.3kg/m²)
- 使用道具: ローラー刷毛

タフロンTW-1P (一液性エポキシプライマー)



■荷 姿
【8.0kg】×1

■小分 《受注生産品》



■小分荷 姿
【4.0kg】×1

- 用 途
 - コンクリート・モルタル面のプライマー
 - PC板・コンクリートパネルなどのプライマー
- 使用量: 速乾性
(0.1~0.2kg/m²)
- 使用道具: ローラー刷毛

タフロンTW-105 (モルタル仕上げ用下地剤)

《受注生産品》



■荷 姿
【主剤6.5kg 硬化剤1.3kg】×1

- 用 途
 - コンクリート打継ぎ接着
 - 接着注入剤
- 使用量
(0.3~0.5kg/m²)
- 使用道具:
ゴムベラ・ローラー刷毛

※受注生産品は、10日から1ヶ月位かかる場合があります。

タフロンウッドG II (アラミドチョップ混合)



■荷 姿
【主剤200ml 硬化剤50ml】×10

- 用 途
 - 木部のひび割れに注入
 - シロアリの蟻道に注入
 - シロアリによる木部の食害対策
 - 木部の補強
- 使用道具: G II 専用ガン

- スタティックミキサー(太)
- ※スタティックミキサーの単品販売も致します。

《受注生産品》

■小分荷 姿
【主剤200ml 硬化剤50ml】×5

タフロンG-2030



■荷 姿
【主剤300ml 硬化剤150ml】×10

- 用 途
 - モルタルやタイルの浮きへの注入
 - コンクリートクラックへの注入
 - コンクリート空洞への注入
 - スラグ・梁のアンカー補強
- 使用方法(側面注入)
- 使用道具: G 専用ガン

- スタティックミキサー(太)又は(細)
- ※スタティックミキサーの単品販売も致します。

《受注生産品》

■小分荷 姿
【主剤300ml 硬化剤150ml】×5

クラック補修セットG-2030



- 用 途
 - コンクリートクラックへの注入
- 使用方法(側面注入)
- 使用道具: G 専用ガン

●補修セット内容

製品名	数
インジェクションポート	30個
ミキサー	5本
G-2030	3本
G-530S 1-1kg	1缶

タフロンG-250



- 用途
- コンクリートクラックへの注入
- コンクリート空洞への注入
- スラグ・梁・柱の補強
- アンカーの固定接着
- 床面補強
- 使用方法(低面注入)
- 使用道具: G専用ガン

- スタティックミキサー(細)又は(太)
- ※スタティックミキサーの単品販売も致します。

《受注生産品》

- 小分荷姿
- 【主剤300ml 硬化剤150ml】×5

- 荷姿
- 【主剤300ml 硬化剤150ml】×10

クラック補修セットG-250



- 用途
- コンクリートクラックへの注入
- 使用方法(低面注入)
- 使用道具: G専用ガン

●補修セット内容

製品名	数
インジェクションポート	30個
ミキサー	5本
G-250	3本
G-530S 1-1kg	1缶

タフロンパテA-1010

《受注生産品》



- 荷姿
- 【主剤10.0kg 硬化剤5.0kg】×1

■小分 《受注生産品》



- 小分荷姿
- 【主剤2.0kg 硬化剤1.0kg】×1

■用途

- 隧道の布基礎・壁のコンクリート欠損部への充填、成形補修
- 建築物の布基礎・壁のコンクリート欠損部ジャンカ部充填、成形補修
- 壁、スラブの貫通パイプ周りの充填、埋戻し
- 文化財など、古い建物に使用された砂岩の風化部分の成形復元
- コンクリート成型品の欠け補修
- 使用道具: 金ゴテ・計量カップ

●塗布色サンプル

※印刷の都合上多少異なります

タフロンパテA-2010

《受注生産品》



- 荷姿
- 【主剤10.0kg 硬化剤5.0kg】×1

■小分 《受注生産品》



- 小分荷姿
- 【主剤2.0kg 硬化剤1.0kg】×1

■用途

- コンクリートクラックへの充填
- コンクリート空洞への充填
- 不陸調整パテ
- 破損部の成型
- 使用道具: 金ゴテ・計量器

●塗布色サンプル

※印刷の都合上多少異なります

トップコートU (非黄変性溶剤型ウレタン塗料)



- 用途
- コンクリート・モルタル面の塗装
- 改修工事のトップコート
- 使用量 (0.15~0.2kg/m²)
- 使用道具: ローラー刷毛

●塗布色サンプル

※印刷の都合上多少異なります

- 荷姿
- 【主剤3.5kg 硬化剤0.7kg】×1

トップコートAU (一液性) (アクリルウレタンエマルジョン塗料)



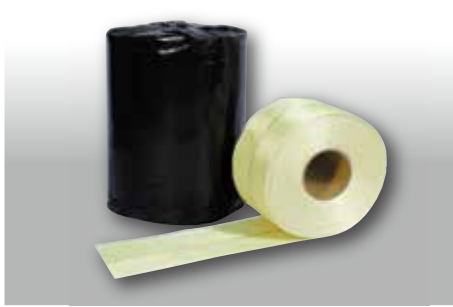
- 用途
- 防水形復層仕上げ資材のトップコート
- 使用量 (0.15~0.2kg/m²)
- 使用道具: ローラー刷毛

●塗布色サンプル

※印刷の都合上多少異なります

- 荷姿
- 【4kg缶入り】×1

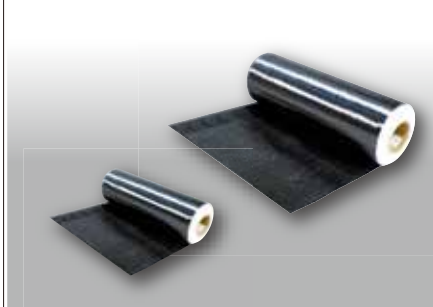
AK-40 (アラミド繊維シート)



- 用途
- アラミド繊維連続補強工法
- 使用道具:アラミド専用鋏
- 種類
(目付280g/m² 耐力40t/
10cm幅/30cm幅/50cm幅)

■荷姿
【幅10cm 長さ50m】×1 【幅30cm 長さ50m】×1 黒の梱包

#-200 (カーボン繊維シート)



- 用途
- カーボン繊維連続補強工法
- 使用道具:鋏
- 種類(目付200g/m²
/25cm幅/50cm幅)

■荷姿
【幅25cm 長さ50m】×1 【幅50cm 長さ50m】×1

G専用ガン



- 用途
- タフロンG-2030用
- タフロンG-250用

G II専用ガン



- 用途
- タフロンウッドG II用

脱泡ローラー



- 用途
- 連続繊維補強工法に使用

■荷姿
【15φ×4インチ幅】×1 布基礎用 【20φ×4インチ幅】×1 壁面用

G用ミキサー G II用ミキサー

※ミキサーの単品販売もいたします。



- 白(長さ19cm)
- 緑(太・長さ15cm)
- 緑(細・長さ13cm)
- 赤(長さ20cm)

アラミド専用ハサミ

■A【日本製】×1 ■B【中国製】×1

◆製品のお取り扱い注意事項◆

- ◆主剤缶の縁や底に繊維などが付着・沈殿しているので均等に混ぜるように、攪拌してから硬化剤を入れて下さい。攪拌後は、速やかに使用して下さい。
- ◆主剤・硬化剤の二液混合タイプの場合は、配合比を厳守して下さい。
- ◆混合攪拌したものは可使時間内に使用して下さい。
- ◆ご使用の際は、MSDSに記載しております注意事項をご覧ください。

■夏期における保管と施工上の注意

- 直射日光の当たらない冷暗所で保管し、搬送時には温度が上がらないようにして下さい。
- 外気温が高い場合は、施工前に剤料を冷やしてから混合して下さい。

■冬期における保管と施工上の注意

- 室内にて保管し寒冷地では暖房のある部屋で保管して下さい。
- 施工時の温度が5℃以下の場合は間接加熱によって温度を上げて下さい。

□製造/販売

 株式会社 マンホール商会

□本 社/営業部
〒168-0062 東京都杉並区方南2-8-2
TEL03-3313-8231 (代表) FAX03-3313-8232

□埼玉工場 (レジン事業部)
〒350-0256 埼玉県坂戸市善能寺513番地
TEL049-280-7275 FAX049-280-7276
<http://www.manholes.co.jp>